

# 코로나19 예방접종 후 이상반응 발생시 인과성 근거가 불충분한 중증 환자 의료비 지원!

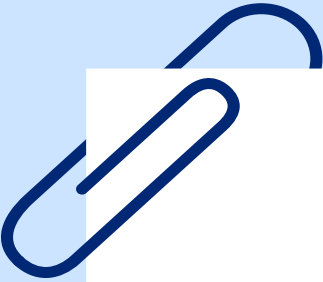
코로나19 예방접종 후 인과성 불충분한 중증 환자 의료비 지원사업 한시적 신설



# 코로나19 예방접종 후 이상반응 발생시 인과성 근거가 불충분한 중증 환자 의료비 지원!

코로나19 예방접종 후 인과성 불충분한 중증 환자 의료비 지원사업 한시적 신설



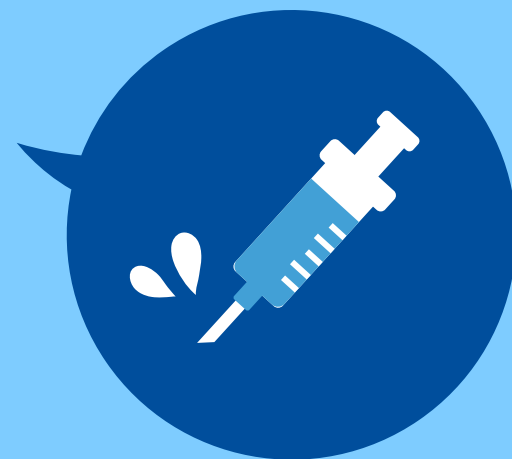


**5월 17일\*부터 인과성은 불충분하지만  
중증 환자를 보호하고,  
코로나19 예방접종 이상반응에 대한  
국가 책임을 강화하기 위해 시작합니다.**

\*시행일 이전 접종자 소급 적용




**중증 환자 보호**



**예방접종에 대한  
국가 책임 강화**

## 지원대상

### 인과성 근거 불충분으로 보상 제외된 중증 환자



코로나19 예방접종 후 중환자실 입원치료  
또는 이에 준하는 질병이 발생하였으나(중증\*),  
피해조사반 또는 피해보상전문위원회 검토 결과  
인과성 인정을 위한 근거자료가 불충분\*\*하여  
피해 보상에서 제외된 환자 해당 (심의기준 ④-1 해당)

\* 사망, 중환자실 치료 또는 이에 준하는 치료, 장애 등이 발생한 경우

\*\* 예방접종 후 발생한 이상반응이 접종 전에 이를 유발할 만한 기저질환, 유전질환 등이 불명확하고,  
이상반응을 유발한 소요시간이 개연성은 있으나, 백신과 이상반응 인과성 인정 관련 문헌이 거의 없는 경우

#### (피해보상금 심의기준) 백신과 이상반응 인과성 결과

- ①인과성 명백, ②인과성에 개연성이 있음, ③인과성에 가능성 있음,  
④인과성이 인정되기 어려움 (④-1 근거자료 불충분, ④-2 백신보다는 다른 이유에 의한 경우),  
⑤명백히 인과성이 없는 경우

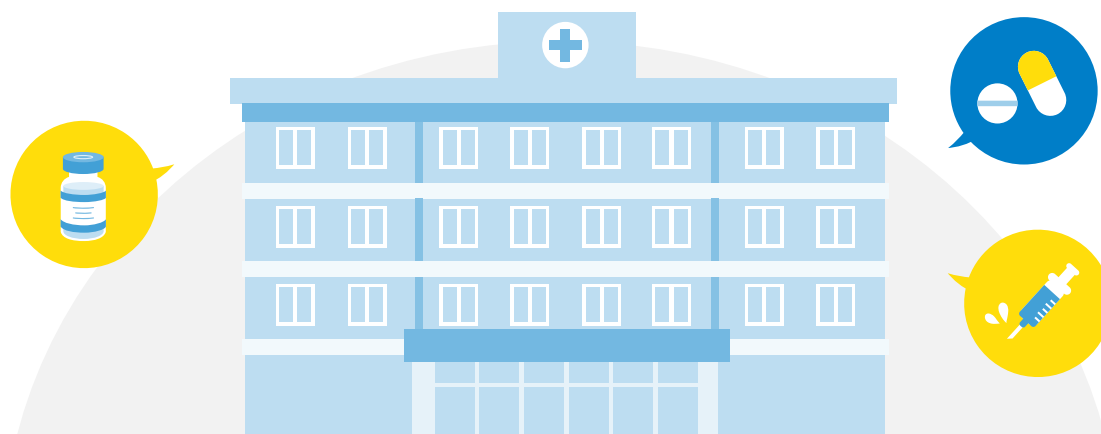
①,②,③에 대해 해당하는 경우에는 피해보상금 지급, ④-1에 해당하는 경우 의료비 지원(중증에 한함)

## 지원범위

코로나19 예방접종 후 발생한  
질환(④-1 판단 관련질환)의 진료비

## 지원한도

1인당 최대 1,000만 원



\*기존의 기저질환 치료비, 간병비 및 장제비 제외

\*추후에 근거가 확인되어 인과성이 인정될 경우  
피해보상을 하게 되며, 선 지원된 의료비는 정산 후 보상

## 지원절차

지원신청 구비서류를 갖춰  
주소지 관할 시·군·구 보건소에 신청

① 이상반응 신고(의사) 또는 피해보상 신청(본인/보호자)



② 지자체 기초조사 (시·도 담당자 또는 신속대응팀)

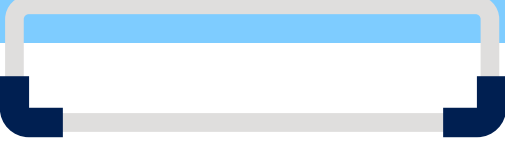



③ 인과성·중증 여부 판단 등 지원대상자 심의·선정  
(예방접종피해조사반 또는 피해보상전문위원회)



④ 진료비 지원대상 충족 시 의료비 지원 (질병관리청)

## 신청서류

- 
- ① 지원 신청서
  - ② 의료기관이 발행한 진료확인서(질환의 증상 및 발생일 명시)
  - ③ 신분증, 신청인과 본인(지원대상자)의 관계 증명 서류 등
  - ④ 진료비 영수증
  - ⑤ 진료비 세부산정내역서
  - ⑥ 의무기록 사본
  - ⑦ 의료비 지원금 지급 받을 계좌
- 

국민들께서 안심하고  
예방접종을 받을 수 있도록  
**정확한 정보 제공과 투명한 소통을 위해**  
더욱 노력하겠습니다!

