

2014년도 한파로 인한 한랭질환 신고현황 연보

발행일 : 2015년 5월

창간일 : 2015년 5월

권 호 : 제 1권 제1호

발행인 : 질병관리본부 양병국

발행처 : 질병관리본부

(363-951) 충청북도 청주시 흥덕구 오송읍 오송생명2로 187

TEL: (043)719-7264 FAX: (043)719-7139



인사말

WHO에서는 21세기에 건강을 위협하는 가장 큰 요인으로 기후변화를 손꼽고 있으며, 전 세계적인 지구온난화와 함께 기후변동성이 증가함에 따라 겨울철 혹한은 앞으로도 지속적으로 나타날 것으로 전망되고 있습니다. 따라서 폭염 뿐만 아니라 한파에 의한 건강피해에 대응할 필요성 역시 점차 커지고 있다고 할 수 있습니다.



이에 따라 질병관리본부는 2013년부터 「한파로 인한 한랭질환 감시체계」를 운영하여 한파에 따른 건강피해를 실시간 감시하여 국민들에게 관련정보를 제공하고 있으며 관계부처와 지자체에서는 이를 바탕으로 건강관리대책을 추진하고 있습니다.

본 연보는 전국 응급의료기관으로부터 신고된 한파로 인한 한랭질환자 현황을 바탕으로, 2014년 겨울철 기상 특성에 따른 한랭질환자 발생 및 사망 특성을 분석한 결과로서, 관계부처, 시·도, 시·군·구 보건소 등에서 한파로 인한 국민건강 피해현황을 파악하여 적절하게 대처하고, 관련 업무를 수행하는데 적극 활용되기를 기대합니다.

감사합니다.

2015년 5월

질병관리본부장 양 병 국



목 차

I. 작성개요	8
1. 감시체계 개요	8
2. 용어 정의	10
3. 분석방법	12
4. 자료 해석시 유의사항	12
II. 주요 현황	14
1. 2014년 겨울철 기온특성에 따른 한랭질환자 특성	14
2. 2014년 한파로 인한 한랭질환 신고현황	16
3. 2014년 한파로 인한 한랭질환 감시체계 사망 신고사례	17
III. 2013~2014년 한파로 인한 한랭질환 추이	18
IV. 2014년 한파로 인한 한랭질환 신고현황	21
V. 부록	66
1. 2014년 겨울철('14.12~'15.2) 기상특성	66
2. 한랭질환자 신고서식	68



표 목차

【표 1】 2013-2014년 연도별, 성별과 한랭질환별 신고현황	18
【표 2】 2013-2014년 연도별, 성별과 지역별 신고현황	18
【표 3】 2013-2014년 연도별, 성별과 연령별 신고현황	18
【표 4】 2013-2014년 연도별과 발생주별 신고현황	19
【표 5】 2013-2014년 연도별과 발생시간별 신고현황	19
【표 6】 2013-2014년 연도별과 발생장소별 신고현황	19
【표 7】 2013-2014년 연도별과 진료결과별 신고현황	19
【표 8】 2013-2014년 연도별과 내원수단별 신고현황	19
【표 9】 2013-2014년 연도별과 보험유형별 신고현황	20

저체온증 특성

【표 10】 2014년 지역과 발생주별 신고율 현황	21
【표 11】 2014년 발생일시와 성과 연령별 신고현황	22
【표 12】 2014년 지역, 성과 연령별 신고현황	23
【표 13】 2014년 지역과 발생시간별 신고현황	24
【표 14】 2014년 진료결과, 연령과 성별 신고현황	25
【표 15】 2014년 진료결과와 발생주별 신고현황	25
【표 16】 2014년 진료결과와 발생시간별 신고현황	26
【표 17】 2014년 지역과 진료결과별 신고현황	27
【표 18】 2014년 발생장소, 연령과 성별 신고현황	28
【표 19】 2014년 발생장소와 발생주별 신고현황	29
【표 20】 2014년 발생장소와 발생시간 신고현황	30
【표 21】 2014년 지역과 발생장소별 신고현황	31
【표 22】 2014년 내원수단과 연령과 성별 신고현황	32
【표 23】 2014년 내원수단과 발생주별 신고현황	32
【표 24】 2014년 내원수단과 발생시간별 신고현황	33

【표 25】 2014년 지역과 내원수단별 신고현황	34
【표 26】 2014년 보험유형, 연령과 성별 신고현황	35
【표 27】 2014년 보험유형과 발생주별 신고현황	35
【표 28】 2014년 진료결과와 발생시간별 신고현황	36
【표 29】 2014년 지역과 보험유형별 신고현황	37
【표 30】 2014년 음주여부, 연령과 성별 신고현황	38
【표 31】 2014년 음주여부와 발생주별 신고현황	38
【표 32】 2014년 음주여부와 발생시간별 신고현황	38
【표 33】 2014년 음주여부와 지역별 신고현황	38
【표 34】 2014년 직업, 연령과 성별 신고현황	39
【표 35】 2014년 직업과 발생주별 신고현황	39
【표 36】 2014년 직업과 발생시간별 신고현황	40
【표 37】 2014년 직업과 지역별 신고현황	41

국소성 한랭손상 특성

【표 38】 2014년 발생시기와 국소성 한랭손상 구분, 성과 연령별 신고현황	42
【표 39】 2014년 성, 연령과 국소성 한랭손상 신고현황	44
【표 40】 2014년 지역, 성과 국소성 한랭손상 신고현황	45
【표 41】 2014년 지역, 성과 연령별 신고현황	46
【표 42】 2014년 지역과 발생시간별 신고현황	47
【표 43】 2014년 진료결과와 국소성 한랭손상 신고현황	48
【표 44】 2014년 진료결과, 연령과 성별 신고현황	48
【표 45】 2014년 진료결과와 발생주별 신고현황	49
【표 46】 2014년 진료결과와 발생시간별 신고현황	49
【표 47】 2014년 지역과 진료결과별 신고현황	50
【표 48】 2014년 발생장소, 국소성 한랭손상 신고현황	51
【표 49】 2014년 발생장소, 연령과 성별 신고현황	52
【표 50】 2014년 발생장소와 발생주별 신고현황	53



【표 51】 2014년 발생장소와 발생시간별 신고현황	54
【표 52】 2014년 지역과 발생장소별 신고현황	55
【표 53】 2014년 내원수단과 국소성 한랭손상 구분별 신고현황	56
【표 54】 2014년 내원수단과 연령과 성별 신고현황	56
【표 55】 2014년 내원수단과 발생주별 신고현황	57
【표 56】 2014년 내원수단과 발생시간별 신고현황	57
【표 57】 2014년 지역과 내원수단별 신고현황	58
【표 58】 2014년 보험유형과 국소성 한랭손상구분별 신고현황	59
【표 59】 2014년 보험유형, 연령과 성별 신고현황	59
【표 60】 2014년 보험유형과 발생주별 신고현황	60
【표 61】 2014년 진료결과와 발생시간별 신고현황	60
【표 62】 2014년 지역과 보험유형별 신고현황	61
【표 63】 2014년 음주여부와 국소성 한랭손상구분별 신고현황	62
【표 64】 2014년 음주여부, 연령과 성별 신고현황	62
【표 65】 2014년 음주여부와 발생주별 신고현황	62
【표 66】 2014년 음주여부 발생시간별 신고현황	62
【표 67】 2014년 음주여부 지역별 신고현황	63
【표 68】 2014년 직업과 국소성 한랭손상구분별 신고현황	63
【표 69】 2014년 직업, 연령과 성별 신고현황	64
【표 70】 2014년 직업과 발생주별 신고현황	64
【표 71】 2014년 직업과 발생시간별 신고현황	65
【표 72】 2014년 직업과 지역별 신고현황	65

I. 작성개요

본 연보는 한파로 인한 한랭질환 감시체계 신고자료를 분석하여 국민들에게 한랭질환 발생현황 정보를 제공하고, 이에 따른 예방·관리 정책수립에 관한 국가 기초자료로 활용하기 위함

1. 감시체계 개요

가. 목적

한파에 따른 건강피해를 실시간 모니터링하여 국민에게 정보를 제공하고 한파에 대한 주의 환기와 예방활동을 유도함으로써 건강피해 최소화

나. 연혁

- 2013년 한파로 인한 한랭질환 감시체계 구축(전산시스템)
 - 전국 응급의료기관(436개)의 한랭질환자 신고
 - 운영기간 : 2013.12.1~2014.2.28
- 2014년 한파로 인한 한랭질환 감시체계 운영 확대
 - 전국 응급실 운영 의료기관(540개)의 한랭질환자 신고
 - 운영기간 : 2014.12.1~2015.2.28

다. 신고 참여 병원

전국 응급실 운영 의료기관

* 참여기관 확대 : ('13년) 국가지정 응급의료기관 436개소 → ('14년) 응급실운영 의료기관 540개소

* 국가지정 응급의료기관(권역응급의료센터, 전문응급의료센터, 지역응급의료센터, 지역응급의료기관), 종합병원응급실, 응급실운영신고기관

라. 신고시기

응급실 내원 다음날 신고

마. 신고대상

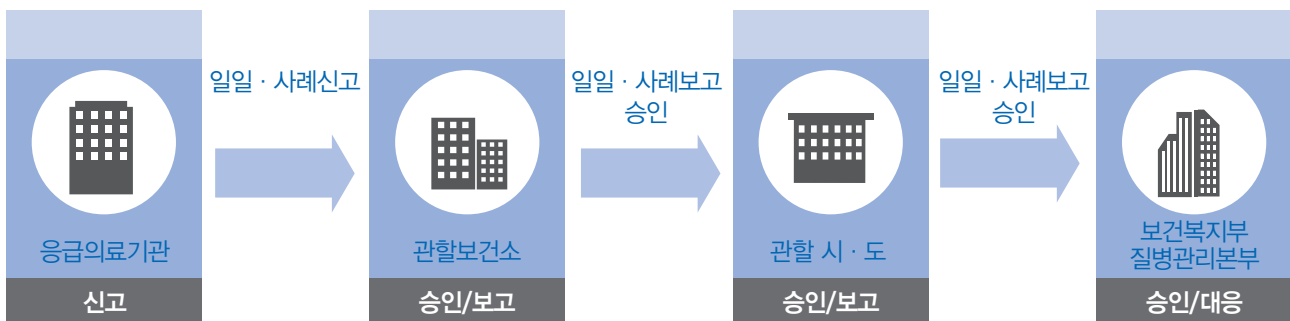
- 환자 및 의사환자 : 한랭질환에 합당한 임상적 특징을 나타낸 경우
 - 한랭질환자를 진단 또는 치료하는 경우 : 진단 또는 치료시작 시 외래/입원 구분 없이 1회만 신고
 - 다른 의료기관에서 진단받거나 치료하던 환자가 해당 기관으로 옮겨 치료하는 경우
 - 한랭질환자 및 의심자의 사체를 검안(檢案)한 경우
 - 한랭질환자 및 의심자가 사망한 경우



바. 신고방법

- 신고처 : 관할 보건소장
- 신고방법 : 질병보건통합관리시스템 (<http://is.cdc.go.kr>)에 직접신고 (웹 보고)
- 신고서식 : 한랭질환 신고서식 (부록2)

사. 신고 · 보고체계



[그림 1] 한파로 인한 한랭질환 감시 신고체계 흐름도

- 응급의료기관 : 전일 한랭질환자 발생현황을 신고
- 보건소 : 관할지역내 응급의료기관의 신고여부 확인 및 신고내용 승인
- 시·도 : 관할지역내 보건소의 신고여부 확인 및 신고내용 승인
- 질병관리본부(보건복지부) : 한랭질환자 발생현황 파악

아. 자료 활용

- 한랭질환 신고현황을 질병관리본부 홈페이지를(<http://www.cdc.go.kr>)통해 제공
- 「한파로 인한 한랭질환 신고현황」연보 발간

2. 용어 정의

가. 질환 구분

분 류			질병코드
전신	저체온증	심부체온 35℃ 미만	T68
국소	동결	표재성	T33
		조직괴사	T34
		다발성 신체부위	T35
	비동결	참호족 · 침수족	T69.0
		동창	T69.1
		기타 - 기타 명시된 저하된 온도의 영향 - 상세불명의 저하된 온도의 영향	T69.8, T69.9

나. 질병 코드

1) T68 저체온증(Hypothermia)

- 포함 : 우발적 저체온증(accidental hypothermia)
- 제외
 - 동상(frostbite)(T33-T35)
 - 마취에 의한(의) 저체온증(Hypothermia (of) following anaesthesia)(T88.5)
 - 신생아(의) 저체온증(Hypothermia (of) newborn)(P80.-)
 - 낮은 기온과 관련이 없는(의) 저체온증(Hypothermia (of) not associated with low environmental temperature)(R68.0)

2) T33 표재성 동상(Superficial frostbite)

- 포함 : 부분적 두께의 피부손실을 동반한 동상(frostbite with partial-thickness skin loss)
- 제외 : 다발성 신체부위를 침범한 얇은 동상(superficial frostbite involving multiple body regions)(T35.0)
 - (1) T33.0 머리의 얇은 동상(Superficial frostbite of head)
 - (2) T33.1 목의 얇은 동상(Superficial frostbite of neck)
 - (3) T33.2 가슴의 얇은 동상(Superficial frostbite of thorax)
 - (4) T33.3 복벽, 하배부 및 골반의 얇은 동상(Superficial frostbite of abdominal wall, lower back and pelvis)
 - (5) T33.4 팔의 얇은 동상(Superficial frostbite of arm)
 - 제외 : 손목 및 손만의 얇은 동상(superficial frostbite of wrist and hand alone)(T33.5)
 - (6) T33.5 손목 및 손의 얇은 동상(Superficial frostbite of wrist and hand)
 - (7) T33.6 엉덩이 및 넓적다리의 얇은 동상(Superficial frostbite of hip and thigh)



- (8) T33.7 무릎 및 아래다리의 얇은 동상(Superficial frostbite of knee and lower leg)
 - 제외 : 발목 및 발만의 얇은 손상(superficial frostbite of ankle and foot alone)(T33.8)
- (9) T33.8 발목 및 발의 얇은 동상(Superficial frostbite of ankle and foot)
- (10) T33.9 기타 및 상세불명 부위의 얇은 동상(Superficial frostbite of other and unspecified sites)
 - 얇은 동상(Superficial frostbite) NOS
 - 다리(의) 얇은 동상(Superficial frostbite(of) leg) NOS
 - 몸통(의) 얇은 동상(Superficial frostbite(of) trunk) NOS

3) T34 조직괴사를 동반한 동상(Frostbite with tissue necrosis)

- 제외 : 조직괴사를 동반한 다발성 신체부위를 침범한 동상(frostbite with tissue necrosis involving multiple body regions)(T35.1)
 - (1) T34.0 조직괴사를 동반한 머리의 동상(Frostbite with tissue necrosis of head)
 - (2) T34.1 조직괴사를 동반한 목의 동상(Frostbite with tissue necrosis of neck)
 - (3) T34.2 조직괴사를 동반한 가슴의 동상(Frostbite with tissue necrosis of thorax)
 - (4) T34.3 조직괴사를 동반한 복벽, 하배부 및 골반의 동상(Frostbite with tissue necrosis of abdominal wall, lower back and pelvis)
 - (5) T34.4 조직괴사를 동반한 팔의 동상(Frostbite with tissue necrosis of arm)
 - 제외 : 조직괴사를 동반한 손목 및 손만의 동상(frostbite with tissue necrosis of wrist and hand alone)(T34.5)
 - (6) T34.5 조직괴사를 동반한 손목 및 손의 동상(Frostbite with tissue necrosis of wrist and hand)
 - (7) T34.6 조직괴사를 동반한 엉덩이 및 넓적다리의 동상(Frostbite with tissue necrosis of hip and thigh)
 - (8) T34.7 조직괴사를 동반한 무릎 및 아래다리의 동상(Frostbite with tissue necrosis of knee and lower leg)
 - 제외 : 조직괴사를 동반한 발목 및 발만의 동상(frostbite with tissue necrosis of ankle and foot alone)(T34.8)
 - (9) T34.8 조직괴사를 동반한 발목 및 발의 동상(Frostbite with tissue necrosis of ankle and foot)
 - (10) T34.9 기타 및 상세불명 부위의 조직괴사를 동반한 동상(Frostbite with tissue necrosis of other and unspecified sites)
 - 조직괴사를 동반한 동상(Frostbite with tissue necrosis) NOS
 - 조직괴사를 동반한 다리의 동상(Frostbite with tissue necrosis of leg) NOS
 - 조직괴사를 동반한 몸통의 동상(Frostbite with tissue necrosis of trunk) NOS

4) T35 다발성 신체부위를 침범하는 동상 및 상세불명의 동상(Frostbite involving multiple body regions and unspecified frostbite)

- (1) T35.0 다발성 신체부위를 침범하는 얇은 동상(Superficial frostbite involving multiple body regions)
 - 다발성 얇은 동상(Multiple superficial frostbite) NOS
- (2) T35.1 조직괴사를 동반한 다발성 신체부위를 침범한 동상(Frostbite with tissue necrosis involving multiple body regions)
 - 조직괴사를 동반한 다발성 동상(Multiple frostbite with tissue necrosis) NOS
- (3) T35.2 머리 및 목의 상세불명의 동상(Unspecified frostbite of head and neck)
- (4) T35.3 가슴, 복부, 하배부 및 골반의 상세불명의 동상(Unspecified frostbite of thorax, abdomen, lower back and pelvis)
 - 몸통의 동상(Frostbite of trunk) NOS
- (5) T35.4 팔의 상세불명의 동상(Unspecified frostbite of upper limb)
- (6) T35.5 다리의 상세불명의 동상(Unspecified frostbite of lower limb)
- (7) T35.6 다발성 신체부위를 침범한 상세불명의 동상(Unspecified frostbite involving multiple body regions)
 - 다발성 동상(Multiple frostbite) NOS
- (8) T35.7 상세불명 부위의 상세불명 동상(Unspecified frostbite of unspecified site)
 - 동상(Frostbite) NOS

5) T69 저하된 온도의 기타 영향(Other effects of reduced temperature)

- 제외 : 동상(frostbite)(T33-T35)
 - (1) T69.0 침수병 및 침족병(Immersion hand and foot)
 - 참호발(Trench foot)
 - (2) T69.1 동창(Chilblains)
 - (3) T69.8 기타 명시된 저하된 온도의 영향(Other specified effects of reduced temperature)
 - (4) T69.9 상세불명의 저하된 온도의 영향(Effect of reduced temperature, unspecified)

3. 분석방법

가. 원자료 : 2014년 12월 1일부터 2015년 2월 28일까지 한랭질환 감시체계 전산시스템으로 신고 된 자료
나. 응급실 진료결과가 '전원'인 경우 이송된 의료기관명을 확인하여 중복 신고를 조정

4. 자료 해석시 유의사항

가. 본 자료는 응급실 운영 기관에서 신고한 한랭질환자 정보를 기반으로 작성함

- 신고대상 외 의료기관 및 타기관(예, 경찰서)이 인지한 한랭질환자 사례는 포함되지 않음
- 외래에서 진료한 한랭질환자가 포함되지 않음
- * 의료기관 전수의 발생보고는 아님

나. 지역 정보는 신고 기관 소재지를 기준으로 함

- 환자 거주지 또는 주민등록지 아님

다. 시기별 분석 중 주간 분석기준은 다음과 같음

- 1주간 : 일요일~토요일
- 예) 2014. 12. 7(일) ~ 12. 13(토) (1주)

라. '신고율' 은 다음과 같이 정의함(표 10)

- 신고기간동안 응급의료기관 내원현황을 신고한 응급의료기관 수를 전체 응급의료기관 수로 나눈 것
- * 한랭질환자가 내원하지 않더라도 zero보고 하도록 함



마. 한랭질환 감시체계 참여 의료기관은 연도별로 차이가 있으며, 신고항목(직업, 음주여부)은 추가되어 다음과 같음

구분	2013	2014
참여기관	436개소 (국가지정 응급의료기관)	540개소(국가지정 응급의료기관 + 종합병원응급실+응급실운영신고기관)
직업	—	관리자, 전문가 및 관련종사자, 사무종사자, 서비스 종사자, 판매종사자, 농림 어업숙련종사자, 기능원 및 관련 기능 종사자, 장치기계조작 및 조립종사자, 군인, 주부, 학생, 무직(노숙인 제외) 노숙인, 기타
음주여부	—	○, X

II. 주요 현황

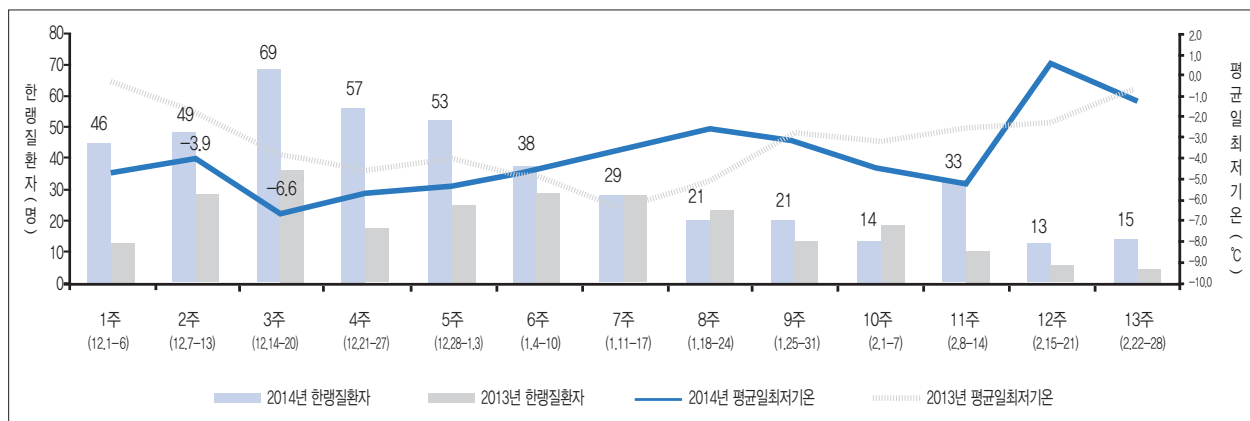
1. 2014년 겨울철 기온특성에 따른 한랭질환자 특성

가. 2014년 한랭질환자 발생현황과 일평균 최저기온

- 13주간('14.12.1~'15.2.28) 총 458명(사망12)의 한랭질환자 신고, 작년 대비 37% 증가
 - 3주차('14.12.14~12.20)에 최다 발생(발생63, 사망3)
 - * 3주차 평균일최저기온 -6.6°C 로 올 겨울동안 가장 추웠으며, 2주차 대비 기온이 급격히 떨어지면서(2.7°C ↓) 한랭질환자 급증
 - 1~5주차('14.12.1~'15.1.3)에 전체 한랭질환자의 60% 발생
 - * 1~5주차 평균일최저기온 -5.2°C 로 전년 동기간 대비 2.4°C 낮음

〈한랭질환자 기관당 신고건수(2013~2014)〉

구 분	참여 기관수(개소)	신고건수 계 (건)	기관당 신고건수 (건)	비고
2013년 ('13.12.1~'14.2.28)	436	259 (사망 13)	0.59	
2014년 ('14.12.1~'15.2.28)	540	458 (사망 12)	0.81	37% ↑



* 평균일최저기온 : 전국 45개 관측지점의 일최저기온 평균값

그림 2. 2013~2014년 한랭질환자 발생현황과 평균일최저기온



나. 2014년 발생주별 한랭질환자 발생현황과 한파특보

발생주	한랭질환자(명)	한파특보 발효(회)		
		한파경보	한파주의보	합계
1주	46	—	251	251
2주	49	—	82	82
3주	69	85	354	439
4주	57	30	132	162
5주	53	—	24	24
6주	38	—	59	59
7주	29	—	24	24
8주	21	—	—	—
9주	21	—	10	10
10주	14	—	6	6
11주	33	—	58	58
12주	13	—	—	—
13주	15	—	—	—
합계	458	115	1,000	1,115

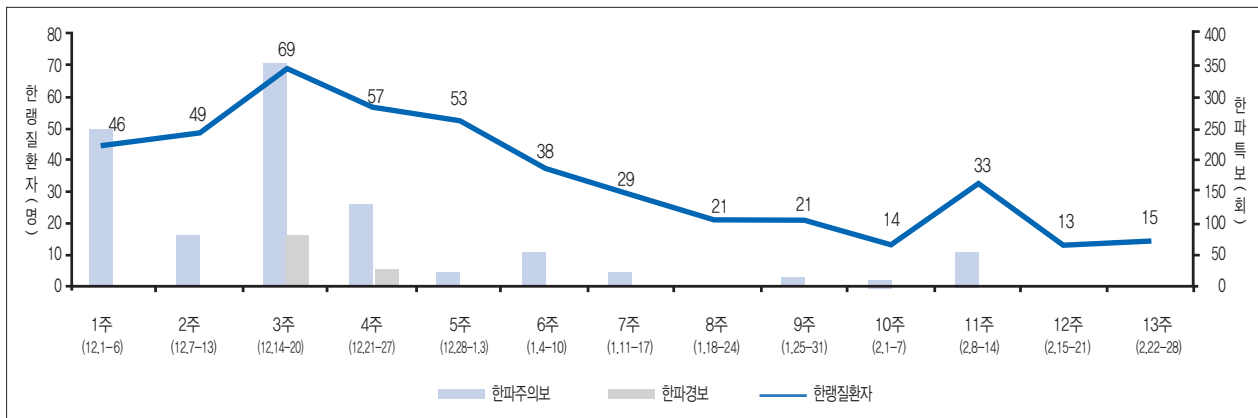


그림3. 2014년 발생주별 한랭질환자 발생현황과 한파특보

2. 2014년 한파로 인한 한랭질환 신고현황

〈주요특징〉

- 남성(77%), 음주자(47%), 경제적 취약계층(26%) 호발
- 사망자도 남성(92%), 음주자(50%), 경제적 취약계층(50%) 집중

가. 저체온증

- (신고현황) 신고된 저체온증 환자는 총 384명이며, 그 중 12명 사망
- (성) 남자 297명(77.3%), 여자 87명(22.7%) 발생
- (연령) 50-59세가 132명(34.3%)으로 가장 많았고, 40-49세 107명(27.9%), 60-69세가 72명(18.8%) 순으로 발생
* 발생률(인구 10만명당) : 0-39세 0.19, 40-49세 0.68, 50-59세 1.13, 60-69세 1.45, 70-79세 1.95, 80세 이상 5.13
- (발생주) 3주차(12.14~12.20)에 54명(14.1%)으로 가장 많았고, 5주차(12.28~1.3) 45명(11.7%), 4주차(12.21~12.27) 44명(11.5%) 순으로 발생
- (발생시간) 오전 6-9시 70명(18.2%)으로 가장 많았고, 오전 3-6시 58명(15.1%), 15-18시 49명(12.8%) 순으로 발생
- (발생장소) 실외가 292명(76.0%)이며, 이 중 길가 143명(37.2%), 주거지 주변 47명(12.3%), 기타 40명(10.4%) 순으로 발생
- (진료결과) 중환자실 입원 77명(20.1%), 일반병실 입원 60명(15.6%), 사망 12명(3.1%) 등 추가적인 치료가 필요한 경우가 약 38.8% 차지
- (내원수단) 119구급대가 311명(81.0%)로 가장 많았고, 자가용(타인운전) 25명(6.5%), 사설구급차 16명(4.2%) 순으로 발생
- (음주여부) 음주를 한 경우가 전체 저체온증 환자의 47.4% 차지
- (직업) 무직 및 노숙인이 전체 저체온증 환자의 51.0% 차지

나. 국소성 한랭손상

- (신고현황) 신고된 국소성 한랭손상환자는 총 74명 발생
- (성) 남자 53명(71.6%), 여자 21명(28.4%) 발생
- (연령) 20-29세가 19명(25.7%)으로 가장 많았고, 10-19세 16명(21.6%) 40-49세가 9명(12.2%) 순으로 발생
* 발생률(인구 10만명당) : 0-9세 0.02, 10-19세 0.25, 20-29세 0.29, 30-39세 0.07, 40-49세 0.10, 50-59세 0.08, 60-69세 0.18, 70-79세 0.17, 80세 이상 0.17
- (발생주) 3주차(12.14~12.20)에 15명(20.3%)으로 가장 많았고, 4주차(12.21~12.27) 13명(17.6%), 2주차(12.7~12.13) 12명(16.2%) 순으로 발생
- (발생시간) 오전 9-12시, 15-18시 각각 12명(16.2%)으로 가장 많았고, 오전 0-3시 10명(13.5%), 21-24시 9명(12.2%) 순으로 발생
- (발생장소) 실외가 61명(82.4%)이며, 이 중 길가 15명(20.3%), 산 13명(17.6%), 작업장 11명(14.9%) 순으로 발생
- (질환) 동상이 63명(85.1%)이며, 이 중 표재성 44명(59.5%), 다발성 신체부위 11명(14.9%), 조직괴사 8명(10.8%) 순으로 발생
- (진료결과) 일반병실 입원 22명(29.7%), 중환자실 입원 3명(4.1%), 등 추가적인 치료가 필요한 경우가 약 33.8% 차지
- (내원수단) 자가용(타인운전)이 23명(31.1%)로 가장 많았고, 119 구급차 19명(25.7%), 도보 11명(14.9%) 순으로 발생
- (음주여부) 음주를 하지 않은 경우가 전체 국소성 한랭손상 환자의 66.2% 차지
- (직업) 기타가 17명(23.0%)으로 가장 많았고, 학생 15명(20.3%), 무직(노숙인 제외) 11명(14.9%) 순으로 발생
* 기타 중 미상이 8명(47.1%) 차지



3. 2014년 한파로 인한 한랭질환 감시체계 사망 신고사례

가. 개요

- 2014년 한파로 인한 한랭질환 감시체계를 통해 신고 된 사망사례 12건
 - 사망자는 남성(11명, 92%), 음주를 한 경우(6명, 50%)와 경제적 취약계층(6명, 50%)에 집중

(단위 : 명)

성\연령	계	0-9	10-19	20-29	30-39	40-49	50-59	60-69	70-79	80+
남	11	-	-	-	-	2	5	1	2	1
여	1	-	-	-	-	-	-	-	1	-

나. 2014년 한파로 인한 한랭질환 감시체계 사망사례

신고지	성	연령	발생(발견)장소	사망일시	음주유무	특이사항
충남	남	56	길가	'14.12.2(자정-6시추정)	유	독거, 무직
경남	남	56	집마당	'14.12.13(01:11)	무	독거, 의료급여1종, 알콜중독
전남	남	65	집근처 공원	'14.12.15(04:05)	알수없음	독거, 차상위계층
전북	남	50	하천변	'14.12.17(08:40)	유	
충북	남	71	집근처 밭	'14.12.18(15:30 전추정)	유	
전남	여	79	집 창고	'14.12.23(19:25)	무	
충북	남	80	집	'14.12.28(10:42 전)	알수없음	독거, 의료급여 1종,
경기	남	48	집근처 놀이터	'15.1.2(04:00)	유	
충북	남	76	도로	'15.1.4(08:01 추정)	유	
충북	남	57	학교주변	'15.2.8(21:25)	유	의료급여 1종, 알콜중독
부산	남	49	길가	'15.2.12(08:19)	알수없음	노숙인
부산	남	57	역주변	'15.2.20(09:40)	알수없음	의료급여 1종, 기초생활수급자, 알콜중독

III. 2013~2014년 한파로 인한 한랭질환 추이

※ 자료 해석시 유의사항(12쪽) 참고

표1. 2013~2014년 연도별, 성별과 한랭질환별 신고현황

(단위 : 명)

연도	성별	전체	저체온증	동상				비동결손상			기타
				계	표재성	조직괴사	다발성 신체부위	계	참호족· 침수족	동창	
총계		717	609	93	65	11	17	11	4	7	4
2013년	계	259	226	29	21	3	5	1	—	1	3
	남	181	160	19	14	3	2	—	—	—	2
	여	78	66	10	7	—	3	1	—	1	1
2014년	계	458	383	64	44	8	12	10	4	6	1
	남	350	296	45	30	6	9	8	4	4	1
	여	108	87	19	14	2	3	2	—	2	—

표2. 2013~2014년 연도별, 성별과 지역별 신고현황

(단위 : 명)

연도	성별	전체	서울	부산	대구	인천	광주	대전	울산	경기	강원	충북	충남	전북	전남	경북	경남	제주	세종
총계		717	87	39	27	37	7	24	16	127	63	43	46	33	51	39	71	5	2
2013년	계	259	45	9	13	9	2	5	7	41	24	15	11	9	17	18	31	3	—
	남	181	36	7	10	9	1	3	3	31	14	12	5	6	9	11	21	3	—
	여	78	9	2	3	—	1	2	4	10	10	3	6	3	8	7	10	—	—
2014년	계	458	42	30	14	28	5	19	9	86	39	28	35	24	34	21	40	2	2
	남	350	35	23	13	24	3	14	5	70	25	19	25	20	27	16	28	1	2
	여	108	7	7	1	4	2	5	4	16	14	9	10	4	7	5	12	1	—
발생률		0.75	0.34	0.85	0.56	0.91	0.34	0.92	0.69	0.54	1.88	1.66	1.28	1.12	1.41	0.63	1.08	0.34	1.70

* 세종시는 2014년부터 신고

* 발생률 : 인구 10만명당 발생률(2013년 인구수 기준)

표3. 2013~2014년 연도별, 성별과 연령별 신고현황

(단위 : 명)

연도	성별	전체	0-9	10-19	20-29	30-39	40-49	50-59	60-69	70-79	80+	미상	65+
총계		717	12	42	45	46	114	153	97	103	100	5	243
2013년	계	259	4	14	15	20	45	58	25	39	39	—	86
	남	181	2	11	12	11	39	50	20	21	15	—	43
	여	78	2	3	3	9	6	8	5	18	24	—	43
2014년	계	458	8	28	30	26	69	95	72	64	61	5	157
	남	350	7	20	23	20	62	87	58	39	31	3	94
	여	108	1	8	7	6	7	8	14	25	30	2	63
발생률		0.75	0.15	0.19	0.17	0.25	0.68	1.13	1.45	1.95	5.13	—	2.42

* 미상 3명은 노숙인으로 신원확인 불가

* 발생률 : 인구 10만명당 발생률 (2013년 인구수 기준)



표4. 2013-2014년 연도별과 발생주별 신고현황

(단위 : 명)

연도	전체	1주	2주	3주	4주	5주	6주	7주	8주	9주	10주	11주	12주	13주
2013년	259	13	29	37	18	26	30	28	24	14	19	11	6	4
2014년	458	46	49	69	57	53	38	29	21	21	14	33	13	15

* 증상발생일 기준

표5. 2013-2014년 연도별과 발생시간별 신고현황

(단위 : 명)

연도	전체	00-03시	03-06시	06-09시	09-12시	12-15시	15-18시	18-21시	21-24시
총계	717	81	94	114	102	59	100	85	82
2013년	259	27	31	37	45	21	39	32	27
2014년	458	54	63	77	57	38	61	53	55

표6. 2013-2014년 연도별과 발생장소별 신고현황

(단위 : 명)

연도	전체	실내						실외										
		계	집	건물	작업장	스케이트장	기타	계	작업장	스키장	스케이트장	운동장(공원)	논/밭	산	강가/해변	길가	주거지 주변	기타
총계	717	177	129	13	7	-	28	540	16	4	1	10	29	42	46	249	53	90
2013년	259	72	48	5	4	-	15	187	3	2	-	3	11	17	16	91	-	44
2014년	458	105	81	8	3	-	13	353	13	2	1	7	18	25	30	158	53	46

표7. 2013-2014년 연도별과 진료결과별 신고현황

(단위 : 명)

연도	전체	퇴원	입원			전원	무단퇴원	사망
			계	일반병실	중환자실			
총계	717	357	243	120	123	80	12	25
2013년	259	134	81	38	43	30	1	13
2014년	458	223	162	82	80	50	11	12

표8. 2013-2014년 연도별과 내원수단별 신고현황

(단위 : 명)

연도	전체	119 구급차	사설 구급차	자가용(타인운전)	자가용(본인운전)	도보	대중교통	자전거/오토바이	기타
총계	717	523	40	66	12	19	6	1	50
2013년	259	193	22	18	2	6	3	-	15
2014년	458	330	18	48	10	13	3	1	35

표9. 2013-2014년 연도별과 보험유형별 신고현황

(단위 : 명)

연도	전체	건강보험	산재보험	의료급여			일반	미상	기타
				계	1종	2종			
총계	717	486	—	131	109	22	50	20	30
2013년	259	182	—	43	34	9	24	4	6
2014년	458	304	—	88	75	13	26	16	24



IV. 2014년 한파로 인한 한랭질환 신고현황

※ 자료 해석시 유의사항(12쪽) 참고

표10. 2014년 지역과 발생주별 신고율 현황

(단위 : %)

지역\주	평균	1주	2주	3주	4주	5주	6주	7주	8주	9주	10주	11주	12주	13주
전국	100.0	100.0	100.0	100.0	100.0	100.0	100.0	100.0	100.0	100.0	100.0	99.9	100.0	100.0
서울	100.0	100.0	100.0	100.0	100.0	100.0	100.0	100.0	100.0	100.0	100.0	100.0	100.0	100.0
부산	100.0	100.0	100.0	100.0	100.0	100.0	100.0	100.0	100.0	100.0	100.0	99.6	100.0	100.0
대구	100.0	100.0	100.0	100.0	100.0	100.0	100.0	100.0	100.0	100.0	100.0	100.0	100.0	100.0
인천	100.0	100.0	100.0	100.0	100.0	100.0	100.0	100.0	100.0	100.0	100.0	100.0	100.0	100.0
광주	100.0	100.0	100.0	100.0	100.0	100.0	100.0	100.0	100.0	100.0	100.0	100.0	100.0	100.0
대전	100.0	100.0	100.0	100.0	100.0	100.0	100.0	100.0	100.0	100.0	100.0	100.0	100.0	100.0
울산	100.0	100.0	100.0	100.0	100.0	100.0	100.0	100.0	100.0	100.0	100.0	100.0	100.0	100.0
경기	100.0	100.0	100.0	100.0	100.0	100.0	100.0	100.0	100.0	100.0	100.0	100.0	100.0	100.0
강원	100.0	100.0	100.0	100.0	100.0	100.0	100.0	100.0	100.0	100.0	100.0	100.0	100.0	100.0
충북	100.0	100.0	100.0	100.0	100.0	100.0	100.0	100.0	100.0	100.0	100.0	100.0	100.0	100.0
충남	100.0	100.0	100.0	100.0	100.0	100.0	100.0	100.0	100.0	100.0	100.0	100.0	100.0	100.0
전북	100.0	100.0	100.0	100.0	100.0	100.0	100.0	100.0	100.0	100.0	100.0	100.0	100.0	100.0
전남	100.0	100.0	100.0	100.0	100.0	100.0	100.0	100.0	100.0	100.0	100.0	100.0	100.0	100.0
경북	100.0	100.0	100.0	100.0	100.0	100.0	100.0	100.0	100.0	100.0	100.0	100.0	100.0	100.0
경남	100.0	100.0	100.0	100.0	100.0	100.0	100.0	100.0	100.0	100.0	100.0	100.0	100.0	100.0
제주	100.0	100.0	100.0	100.0	100.0	100.0	100.0	100.0	100.0	100.0	100.0	100.0	100.0	100.0
세종	100.0	100.0	100.0	100.0	100.0	100.0	100.0	100.0	100.0	100.0	100.0	100.0	100.0	100.0

▶ 저체온증 특성

표11. 2014년 발생일시와 성과 연령별 신고현황

(단위 : 명)

구분		총계	성		연령											
			남	여	0-9	10-19	20-29	30-39	40-49	50-59	60-69	70-79	80+	미상	65+	
총 계		384	297	87	7	12	11	20	60	89	64	59	59	3	148	
주별	1주	40	33	7	2	1	1	4	9	9	6	3	5	—	11	
	2주	37	33	4	1	1	2	2	3	9	10	4	5	—	16	
	3주	54	41	13	1	1	1	3	10	16	7	10	4	1	18	
	4주	44	38	6	—	1	1	1	6	15	4	6	10	—	17	
	5주	45	34	11	—	4	3	1	5	9	11	6	6	—	17	
	6주	33	22	11	1	—	—	2	5	5	7	7	6	—	15	
	7주	28	19	9	—	1	—	3	7	6	5	4	2	—	8	
	8주	21	18	3	—	—	1	—	5	6	5	2	1	1	5	
	9주	19	13	6	—	2	1	1	—	3	3	5	4	—	10	
	10주	12	11	1	—	—	—	—	1	3	2	1	5	—	8	
	11주	28	23	5	2	1	1	2	6	3	2	5	6	—	11	
	12주	11	4	7	—	—	—	1	1	1	2	2	3	1	6	
	13주	12	8	4	—	—	—	—	2	4	—	4	2	—	6	
월별	12월	195	162	33	4	5	6	10	30	55	31	26	27	1	71	
	1월	126	89	37	1	6	4	7	20	23	27	21	16	1	46	
	2월	63	46	17	2	1	1	3	10	11	6	12	16	1	31	
시간	00-03시	44	34	10	—	2	—	2	7	17	7	3	6	—	11	
	03-06시	58	50	8		3	5	5	13	14	9	4	5	—	15	
	06-09시	70	52	18		3	1	5	8	9	12	16	16	—	38	
	09-12시	45	32	13	1	1	1	—	4	10	7	8	12	1	22	
	12-15시	30	22	8	—	—	1	1	2	9	5	5	6	1	13	
	15-18시	49	38	11	2	1	1	2	8	9	13	7	6	—	19	
	18-21시	42	31	11	2	1	1	2	7	6	5	13	4	1	19	
	21-24시	46	38	8	2	1	1	3	11	15	6	3	4	—	11	



표12. 2014년 지역, 성과 연령별 신고현황

(단위 : 명)

지역	연령	총계	0-9	10-19	20-29	30-39	40-49	50-59	60-69	70-79	80+	미상	65+
	성												
전국	계	384	7	12	11	20	60	89	64	59	59	3	148
	남	297	6	10	9	16	54	82	52	36	31	1	90
	여	87	1	2	2	4	6	7	12	23	28	2	58
서울	계	35	1	-	2	3	7	11	5	4	1	1	8
	남	33	1	-	2	2	7	11	5	4	-	1	7
	여	2	-	-	-	1	-	-	-	-	1	-	1
부산	계	30	-	1	-	4	4	6	7	5	3	-	13
	남	23	-	1	-	3	4	5	5	3	2	-	8
	여	7	-	-	-	1	-	1	2	2	1	-	5
대구	계	14	3	1	1	-	2	5	-	-	1	1	1
	남	13	3	1	1	-	2	5	-	-	1	-	1
	여	1	-	-	-	-	-	-	-	-	-	1	-
인천	계	26	-	1	-	-	2	8	7	5	3	-	9
	남	22	-	1	-	-	2	7	7	3	2	-	6
	여	4	-	-	-	-	-	1	-	2	1	-	3
광주	계	5	-	-	-	-	-	2	2	-	1	-	1
	남	3	-	-	-	-	-	2	1	-	-	-	-
	여	2	-	-	-	-	-	-	1	-	1	-	1
대전	계	14	-	1	-	-	2	4	4	2	1	-	4
	남	10	-	1	-	-	2	4	2	1	-	-	1
	여	4	-	-	-	-	-	-	2	1	1	-	3
울산	계	8	-	1	-	-	2	2	1	2	-	-	2
	남	5	-	-	-	-	2	2	1	-	-	-	-
	여	3	-	1	-	-	-	-	-	2	-	-	2
경기	계	66	3	4	3	4	18	13	9	5	7	-	16
	남	54	2	3	2	4	16	13	7	3	4	-	9
	여	12	1	1	1	-	2	-	2	2	3	-	7
강원	계	29	-	1	-	2	5	7	3	4	7	-	12
	남	17	-	1	-	1	3	5	3	1	3	-	5
	여	12	-	-	-	1	2	2	-	3	4	-	7
충북	계	26	-	-	2	2	2	6	4	7	3	-	11
	남	18	-	-	2	2	1	4	1	6	2	-	8
	여	8	-	-	-	-	1	2	3	1	1	-	3
충남	계	26	-	1	1	-	4	9	1	6	3	1	9
	남	20	-	1	1	-	4	9	1	2	2	-	4
	여	6	-	-	-	-	-	-	-	4	1	1	5
전북	계	21	-	-	-	2	3	4	3	4	5	-	11
	남	17	-	-	-	2	3	4	3	3	2	-	7
	여	4	-	-	-	-	-	-	-	1	3	-	4
전남	계	27	-	-	1	1	3	4	7	2	9	-	16
	남	21	-	-	1	1	3	4	6	-	6	-	11
	여	6	-	-	-	-	-	-	1	2	3	-	5
경북	계	17	-	1	-	-	1	2	4	3	6	-	13
	남	12	-	1	-	-	-	2	3	3	3	-	9
	여	5	-	-	-	-	1	-	1	-	3	-	4
경남	계	36	-	-	1	2	4	6	7	8	8	-	19
	남	26	-	-	-	1	4	5	7	5	4	-	12
	여	10	-	-	1	1	-	1	-	3	4	-	7
제주	계	2	-	-	-	-	1	-	-	-	1	-	1
	남	1	-	-	-	-	1	-	-	-	-	-	-
	여	1	-	-	-	-	-	-	-	-	1	-	1
세종	계	2	-	-	-	-	-	-	-	2	-	-	2
	남	2	-	-	-	-	-	-	-	2	-	-	2
	여	-	-	-	-	-	-	-	-	-	-	-	-

표13. 2014년 지역과 발생시간별 신고현황

(단위 : 명)

시간 지역	총계	00-03시	03-06시	06-09시	09-12시	12-15시	15-18시	18-21시	21-24시
전국	384	44	58	70	45	30	49	42	46
서울	35	2	9	8	5	4	1	4	2
부산	30	—	6	3	4	3	4	6	4
대구	14	1	3	—	1	1	4	2	2
인천	26	1	2	2	7	1	9	2	2
광주	5	2	—	1	1	1	—	—	—
대전	14	3	1	3	2	2	1	2	—
울산	8	1	1	3		—	1	1	1
경기	66	10	12	15	7	1	9	2	10
강원	29	2	4	5	2	3	4	4	5
충북	26	4	5	2	2	5	1	3	4
충남	26	6	3	3	5	1	1	2	5
전북	21	1	2	6	1	2	4	2	3
전남	27	5	5	3	2	3	3	5	1
경북	17	2	—	8	2	—	—	1	4
경남	36	4	5	8	3	3	6	4	3
제주	2	—	—	—	1	—	—	1	—
세종	2	—	—	—	—	—	1	1	—



표14. 2014년 진료결과, 연령과 성별 신고현황

(단위 : 명)

진료 결과	연령 성	총계	0-9		10-19		20-29		30-39		40-49		50-59		60-69		70-79		80+		미상		65+	
			남	여	남	여	남	여	남	여	남	여	남	여	남	여	남	여	남	여	남	여	남	여
총계		384	6	1	10	2	9	2	16	4	54	6	82	7	52	12	36	23	31	28	1	2	90	58
퇴원		178	4	-	7	2	7	2	9	3	33	2	38	3	22	4	14	5	12	8	1	2	34	14
입원	계	137	2	-	2	-	1	-	5	-	14	2	28	1	24	5	14	12	14	13	-	-	41	29
	일반 병실	60	1	-	1	-	1	-	2	-	8	1	13	-	10	1	6	7	4	5	-	-	17	13
	중환 자실	77	1	-	1	-	-	-	3	-	6	1	15	1	14	4	8	5	10	8	-	-	24	16
전원		47	-	-	1	-	1	-	2	1	5	-	6	2	5	3	6	4	4	7	-	-	11	13
무단퇴원		10	-	1	-	-	-	-	-	-	2	5	1	-	-	-	1	-	-	-	-	-	-	1
사망		12	-	-	-	-	-	-	-	-	2	-	5	-	1	-	2	1	1	-	-	-	4	1

표15. 2014년 진료결과와 발생주별 신고현황

(단위 : 명)

진료결과	주	총계	1주	2주	3주	4주	5주	6주	7주	8주	9주	10주	11주	12주	13주
총계		384	40	37	54	44	45	33	28	21	19	12	28	11	12
퇴원		178	22	12	28	16	27	8	12	11	11	4	14	5	8
입원	계	137	11	20	19	20	9	14	8	8	4	6	10	4	4
	일반병실	60	5	7	9	10	4	5	6	3	1	1	5	2	2
	중환자실	77	6	13	10	10	5	9	2	5	3	5	5	2	2
전원		47	6	4	3	3	7	7	6	2	4	2	2	1	-
무단퇴원		10	-	-	1	3	1	3	2	-	-	-	-	-	-
사망		12	1	1	3	2	1	1	-	-	-	-	2	1	-

표16. 2014년 진료결과와 발생시간별 신고현황

(단위 : 명)

진료결과 \ 시간		총계	00-03시	03-06시	06-09시	09-12시	12-15시	15-18시	18-21시	21-24시
총계		384	44	58	70	45	30	49	42	46
퇴원		178	28	33	22	19	12	20	19	25
입원	계	137	10	17	31	20	11	17	15	16
	일반병실	60	3	10	12	10	3	4	10	8
	중환자실	77	7	7	19	10	8	13	5	8
전원		47	3	5	12	4	5	9	6	3
무단퇴원		10	2	1	1	1	—	3	—	2
사망		12	1	2	4	1	2	—	2	—



표17. 2014년 지역과 진료결과별 신고현황

(단위 : 명)

진료결과 지역	총계	퇴원	입원			전원	무단퇴원	사망
			계	일반병실	중환자실			
전국	384	178	137	60	77	47	10	12
서울	35	20	12	8	4	3	—	—
부산	30	10	17	9	8	1	—	2
대구	14	6	8	5	3	—	—	—
인천	26	15	9	4	5	2	—	—
광주	5	3	1	—	1	1	—	—
대전	14	8	5	1	4	1	—	—
울산	8	5	—	—	—	2	1	—
경기	66	37	15	5	10	8	5	1
강원	29	8	15	5	10	5	1	—
충북	26	10	11	5	6	1	—	4
충남	26	15	6	3	3	2	2	1
전북	21	8	8	4	4	4	—	1
전남	27	9	12	3	9	4	—	2
경북	17	7	7	2	5	3	—	—
경남	36	16	9	4	5	9	1	1
제주	2	—	2	2	—	—	—	—
세종	2	1	—	—	—	1	—	—

표18. 2014년 발생장소, 연령과 성별 신고현황

(단위 : 명)

장소	연령 성	총계	0-9		10-19		20-29		30-39		40-49		50-59		60-69		70-79		80+		미상		65+	
			남	여	남	여	남	여	남	여	남	여	남	여	남	여	남	여	남	여	남	여	남	여
			남	여	남	여	남	여	남	여	남	여	남	여	남	여	남	여	남	여	남	여	남	여
총계		384	6	1	10	2	9	2	16	4	54	6	82	7	52	12	36	23	31	28	1	2	90	58
실내	계	92	6	-	1	-	2	1	3	-	7	1	7	1	16	4	10	10	12	11	-	-	28	24
	집	73	6	-	1	-	2	1	3	-	4	1	7	1	13	3	8	7	8	8	-	-	21	17
	건물	7	-	-	-	-	-	-	-	-	2	-	-	-	2	-	1	-	1	1	-	-	2	1
	작업장	-	-	-	-	-	-	-	-	-	-	-	-	-	-	-	-	-	-	-	-	-	-	-
	스케이트장	-	-	-	-	-	-	-	-	-	-	-	-	-	-	-	-	-	-	-	-	-	-	-
	기타	12	-	-	-	-	-	-	-	-	1	-	-	-	1	1	1	3	3	2	-	-	5	6
	계	292	-	1	9	2	7	1	13	4	47	5	75	6	36	8	26	13	19	17	1	2	62	34
실외	작업장	2	-	-	-	-	-	-	-	-	1	-	1	-	-	-	-	-	-	-	-	-	-	-
	스키장	-	-	-	-	-	-	-	-	-	-	-	-	-	-	-	-	-	-	-	-	-	-	-
	스케이트장	-	-	-	-	-	-	-	-	-	-	-	-	-	-	-	-	-	-	-	-	-	-	-
	운동장 (공원)	7	-	-	1	-	-	-	-	-	3	-	3	-	-	-	-	-	-	-	-	-	-	-
	논/밭	15	-	-	-	-	-	-	-	-	1	-	2	1	1	-	4	1	3	2	-	-	8	3
	산	12	-	-	-	-	-	-	-	-	1	1	1	3	2	1	1	-	2	-	-	-	3	-
	강가/해변	26	-	1	-	-	-	-	5	2	2	1	3	1	4	1	2	2	1	1	-	-	5	4
	길가	143	-	-	4	-	2	-	7	-	25	2	45	-	21	3	17	3	3	8	1	2	28	13
	주거지주변	47	-	-	1	1	-	1	-	1	6	1	9	1	4	3	1	4	9	5	-	-	12	10
	기타	40	-	-	3	1	5	-	1	1	8	-	11	-	4	-	1	3	1	1	-	-	6	4



표19. 2014년 발생장소와 발생주별 신고현황

(단위 : 명)

장소 \ 주		총계	1주	2주	3주	4주	5주	6주	7주	8주	9주	10주	11주	12주	13주
총계		384	40	37	54	44	45	33	28	21	19	12	28	11	12
실내	계	92	6	12	14	13	7	10	6	3	4	2	10	1	4
	집	73	6	10	12	10	5	8	5	3	2	1	8	—	3
	건물	7	—	—	1	2	—	—	—	—	—	—	2	1	1
	작업장	—	—	—	—	—	—	—	—	—	—	—	—	—	—
	스케이트장	—	—	—	—	—	—	—	—	—	—	—	—	—	—
	기타	12	—	2	1	1	2	2	1	—	2	1	—	—	—
실외	계	292	34	25	40	31	38	23	22	18	15	10	18	10	8
	작업장	2	—	—	—	—	1	—	—	—	—	—	1	—	—
	스키장	—	—	—	—	—	—	—	—	—	—	—	—	—	—
	스케이트장	—	—	—	—	—	—	—	—	—	—	—	—	—	—
	운동장 (공원)	7	—	—	3	—	—	—	—	1	—	—	3	—	—
	논/밭	15	3	1	3	1	—	2	—	1	—	—	2	1	1
	산	12	2	1	—	1	1	2	1	1	2	1	—	—	—
	강가/해변	26	3	1	1	2	4	5	3	—	2	1	1	2	1
	길가	143	16	11	25	16	22	9	10	13	4	5	5	2	5
	주거지주변	47	5	7	6	5	4	1	5	2	5	2	2	3	—
	기타	40	5	4	2	6	6	4	3	—	2	1	4	2	1

표20. 2014년 발생장소와 발생시간 신고현황

(단위 : 명)

장소 \ 시간		총계	00-03시	03-06시	06-09시	09-12시	12-15시	15-18시	18-21시	21-24시
총계		384	44	58	70	45	30	49	42	46
실내	계	92	9	6	21	17	7	12	13	7
	집	73	7	4	16	16	6	9	10	5
	건물	7	2	-	2	-	1	1	-	1
	작업장	-	-	-	-	-	-	-	-	-
	스케이트장	-	-	-	-	-	-	-	-	-
	기타	12	-	2	3	1	-	2	3	1
실외	계	292	35	52	49	28	23	37	29	39
	작업장	2	1	-	-	1	-	-	-	-
	스키장	-	-	-	-	-	-	-	-	-
	스케이트장	-	-	-	-	-	-	-	-	-
	운동장 (공원)	7	3	-	1	-	-	2	1	-
	논/밭	15	-	-	4	2	2	2	1	4
	산	12	-	-	1	2	1	5	2	1
	강가/해변	26	-	4	4	2	3	5	2	6
	길가	143	21	28	23	18	7	15	13	18
	주거지주변	47	7	10	10	2	4	5	4	5
	기타	40	3	10	6	1	6	3	6	5



표21. 2014년 지역과 발생장소별 신고현황

(단위 : 명)

장소 지역	총계	실 내						실 외										
		계	집	건물	작업장	스케 이트장	기타	계	작업장	스키장	스케 이트장	운동장 (공원)	논/밭	산	강가/ 해변	길가	주거지 주변	기타
전국	384	92	73	7	－	－	12	292	2	－	－	7	15	12	26	143	47	40
서울	35	5	3	1	－	－	1	30	－	－	－	1	－	－	2	21	3	3
부산	30	11	10	－	－	－	1	19	－	－	－	－	－	1	5	9	4	－
대구	14	6	6	－	－	－	－	8	－	－	－	1	－	－	－	5	1	1
인천	26	6	3	1	－	－	2	20	－	－	－	－	－	－	2	14	2	2
광주	5	1	1	－	－	－	－	4	－	－	－	－	－	1	－	2	1	－
대전	14	3	3	－	－	－	－	11	－	－	－	－	－	－	－	5	4	2
울산	8	－	－	－	－	－	－	8	－	－	－	1	1	－	1	2	1	2
경기	66	11	8	2	－	－	1	55	1	－	－	1	1	2	4	31	8	7
강원	29	9	5	1	－	－	3	20	1	－	－	－	1	4	5	6	2	1
충북	26	8	7	－	－	－	1	18	－	－	－	1	3	1	1	8	3	1
충남	26	5	5	－	－	－	－	21	－	－	－	1	4	1	－	8	4	3
전북	21	7	5	－	－	－	2	14	－	－	－	－	1	－	－	8	2	3
전남	27	8	6	1	－	－	1	19	－	－	－	1	1	－	－	5	6	6
경북	17	2	2	－	－	－	－	15	－	－	－	－	3	－	3	4	2	3
경남	36	9	8	1	－	－	－	27	－	－	－	－	－	2	2	14	4	5
제주	2	1	1	－	－	－	－	1	－	－	－	－	－	－	1	－	－	－
세종	2	－	－	－	－	－	－	2	－	－	－	－	－	－	－	1	－	1

표22. 2014년 내원수단과 연령과 성별 신고현황

(단위 : 명)

연령 성 수단	총계	0-9		10-19		20-29		30-39		40-49		50-59		60-69		70-79		80+		미상		65+	
		남	여	남	여	남	여	남	여	남	여	남	여	남	여	남	여	남	여	남	여	남	여
총계	384	6	1	10	2	9	2	16	4	54	6	82	7	52	12	36	23	31	28	1	2	90	58
119 구급차	311	1	1	9	2	7	2	14	4	44	4	73	7	41	9	30	16	25	19	1	2	73	39
사설 구급차	16	-	-	-	-	2	-	-	-	2	-	2	-	5	1	2	2	-	-	-	-	4	3
자가용 (타인운전)	25	5	-	-	-	-	-	1	-	1	-	1	-	2	2	1	3	2	7	-	-	4	12
자가용 (본인운전)	1	-	-	-	-	-	-	1	-	-	-	-	-	-	-	-	-	-	-	-	-	-	-
도보	2	-	-	-	-	-	-	-	-	1	-	-	-	1	-	-	-	-	-	-	-	1	-
대중교통	1	-	-	-	-	-	-	-	-	-	-	-	-	-	-	-	-	1	-	-	-	-	1
자전거/ 오토바이	1	-	-	-	-	-	-	-	-	-	-	1	-	-	-	-	-	-	-	-	-	-	-
기타	27	-	-	1	-	-	-	-	-	6	2	5	-	3	-	3	2	4	1	-	-	8	3

표23. 2014년 내원수단과 발생주별 신고현황

(단위 : 명)

수단	주	총계	1주	2주	3주	4주	5주	6주	7주	8주	9주	10주	11주	12주	13주
총계		384	40	37	54	44	45	33	28	21	19	12	28	11	12
119 구급차		311	33	27	49	35	36	25	20	16	16	10	25	8	11
사설 구급차		16	1	2	1	3	5	1	1	1	-	-	-	1	-
자가용 (타인운전)		25	5	2	2	4	1	4	1	-	1	2	2	1	-
자가용 (본인운전)		1	-	-	-	-	-	-	1	-	-	-	-	-	-
도보		2	-	-	-	-	-	-	-	1	-	-	-	1	-
대중교통		1	-	-	-	-	-	-	-	-	-	-	-	-	1
자전거/ 오토바이		1	-	-	-	-	1	-	-	-	-	-	-	-	-
기타		27	1	6	2	2	2	3	5	3	2	-	1	-	-



표24. 2014년 내원수단과 발생시간별 신고현황

(단위 : 명)

시간 수단	총계	00-03시	03-06시	06-09시	09-12시	12-15시	15-18시	18-21시	21-24시
총계	384	44	58	70	45	30	49	42	46
119 구급차	311	34	48	57	35	24	40	35	38
사설 구급차	16	2	1	4	2	1	4	1	1
자가용 (타인운전)	25	2	2	5	4	3	1	4	4
자가용 (본인운전)	1	-	-	-	-	-	-	1	-
도보	2	1	1	-	-	-	-	-	-
대중교통	1	-	-	-	-	1	-	-	-
자전거/ 오토바이	1	1	-	-	-	-	-	-	-
기타	27	4	6	4	4	1	4	1	3

표25. 2014년 지역과 내원수단별 신고현황

(단위 : 명)

지역 \ 수단	총계	119 구급차	사설 구급차	자가용 (타인운전)	자가용 (본인운전)	도보	대중 교통	자전거/ 오토바이	기타
전국	384	311	16	25	1	2	1	1	27
서울	35	33	—	1	—	—	1	—	—
부산	30	24	2	1	—	1	—	—	2
대구	14	10	1	2	—	—	—	—	1
인천	26	21	—	—	—	—	—	—	5
광주	5	4	1	—	—	—	—	—	—
대전	14	10	—	2	—	—	—	—	2
울산	8	7	—	—	—	—	—	—	1
경기	66	53	4	6	—	—	—	—	3
강원	29	22	2	2	—	—	—	1	2
충북	26	22	—	1	1	—	—	—	2
충남	26	24	1	—	—	—	—	—	1
전북	21	17	1	2	—	—	—	—	1
전남	27	21	—	3	—	1	—	—	2
경북	17	13	—	3	—	—	—	—	1
경남	36	27	4	1	—	—	—	—	4
제주	2	1	—	1	—	—	—	—	—
세종	2	2	—	—	—	—	—	—	—



표26. 2014년 보험유형, 연령과 성별 신고현황

(단위 : 명)

보험유형 \ 연령성	총계	0-9		10-19		20-29		30-39		40-49		50-59		60-69		70-79		80+		미상		65+	
		남	여	남	여	남	여	남	여	남	여	남	여	남	여	남	여	남	여	남	여	남	여
총계	384	6	1	10	2	9	2	16	4	54	6	82	7	52	12	36	23	31	28	1	2	90	58
건강보험	249	6	1	9	2	8	2	13	3	33	4	37	6	30	7	26	16	25	21	-	-	67	42
산재보험	-	-	-	-	-	-	-	-	-	-	-	-	-	-	-	-	-	-	-	-	-	-	-
의료급여	계	81	-	-	1	-	-	-	-	9	2	32	-	13	5	9	3	2	5	-	-	14	10
	1종	70	-	-	-	-	-	-	-	7	-	29	-	10	5	9	3	2	5	-	-	13	10
	2종	11	-	-	1	-	-	-	-	2	2	3	-	3	-	-	-	-	-	-	-	1	-
일반	21	-	-	-	-	-	-	1	-	4	-	4	1	2	-	-	3	3	2	-	1	4	5
미상	11	-	-	-	-	-	-	1	-	2	-	3	-	4	-	-	-	-	-	1	-	1	-
기타	22	-	-	-	-	1	-	1	1	6	-	6	-	3	-	1	1	1	-	-	1	4	1

표27. 2014년 보험유형과 발생주별 신고현황

(단위 : 명)

주 보험유형		총계	1주	2주	3주	4주	5주	6주	7주	8주	9주	10주	11주	12주	13주
		총계	384	40	37	54	44	45	33	28	21	19	12	28	11
건강보험		249	27	24	32	25	30	21	21	11	14	8	20	7	9
산재보험		—	—	—	—	—	—	—	—	—	—	—	—	—	—
의료 급여	계	81	8	9	12	11	8	7	5	6	5	2	5	2	1
	1종	70	8	7	8	11	6	6	4	5	5	2	5	2	1
	2종	11	—	2	4	—	2	1	1	1	—	—	—	—	—
일반		21	2	—	4	5	5	1	—	1	—	2	—	1	—
미상		11	1	1	—	2	2	2	—	2	—	—	1	—	—
기타		22	2	3	6	1	—	2	2	1	—	—	2	1	2

표28. 2014년 진료결과와 발생시간별 신고현황

(단위 : 명)

보험유형 \ 시간		총계	00-03시	03-06시	06-09시	09-12시	12-15시	15-18시	18-21시	21-24시
총계		384	44	58	70	45	30	49	42	46
건강보험		249	29	39	42	22	21	36	28	32
산재보험		-	-	-	-	-	-	-	-	-
의료 급여	계	81	10	11	18	15	5	6	8	8
	1종	70	9	10	17	13	5	5	6	5
	2종	11	1	1	1	2	-	1	2	3
일반		21	1	5	6	1	2	2	2	2
미상		11	3	1	1	2	-	2	1	1
기타		22	1	2	3	5	2	3	3	3



표29. 2014년 지역과 보험유형별 신고현황

(단위 : 명)

지역 \ 보험유형	총계	건강보험	산재보험	의료급여			일반	미상	기타
				계	1종	2종			
전국	384	249	—	81	70	11	21	11	22
서울	35	16	—	7	6	1	2	1	9
부산	30	21	—	6	5	1	—	1	2
대구	14	9	—	3	3	—	—	—	2
인천	26	12	—	7	5	2	1	5	1
광주	5	2	—	3	3	—	—	—	—
대전	14	5	—	8	7	1	1	—	—
울산	8	7	—	1	1	—	—	—	—
경기	66	51	—	8	6	2	5	1	1
강원	29	18	—	5	4	1	5	—	1
충북	26	17	—	8	8	—	—	—	1
충남	26	17	—	4	4	—	1	2	2
전북	21	15	—	6	6	—	—	—	—
전남	27	22	—	2	1	1	2	—	1
경북	17	13	—	3	2	1	—	—	1
경남	36	21	—	10	9	1	3	1	1
제주	2	1	—	—	—	—	1	—	—
세종	2	2	—	—	—	—	—	—	—

표30. 2014년 음주여부, 연령과 성별 신고현황

(단위 : 명)

연령성 음주여부	총계	0-9		10-19		20-29		30-39		40-49		50-59		60-69		70-79		80+		미상		65+	
		남	여	남	여	남	여	남	여	남	여	남	여	남	여	남	여	남	여	남	여	남	여
총계	384	6	1	10	2	9	2	16	4	54	6	82	7	52	12	36	23	31	28	1	2	90	58
유	182	-	-	10	2	5	1	11	2	34	3	50	5	30	4	12	1	6	3	1	2	31	4
무	103	6	1	-	-	3	-	3	-	7	2	5	1	10	4	14	15	13	19	-	-	32	38
알수없음	99	-	-	-	-	1	1	2	2	13	1	27	1	12	4	10	7	12	6	-	-	27	16

표31. 2014년 음주여부와 발생주별 신고현황

(단위 : 명)

음주여부	주	총계	1주	2주	3주	4주	5주	6주	7주	8주	9주	10주	11주	12주	13주
총계		384	40	37	54	44	45	33	28	21	19	12	28	11	12
유		182	15	16	30	19	22	14	17	11	12	4	11	5	6
무		103	11	9	14	10	12	12	7	4	6	2	9	3	4
알수없음		99	14	12	10	15	11	7	4	6	1	6	8	3	2

표32. 2014년 음주여부와 발생시간별 신고현황

(단위 : 명)

음주여부	시간	총계	00-03시	03-06시	06-09시	09-12시	12-15시	15-18시	18-21시	21-24시
총계		384	44	58	70	45	30	49	42	46
유		182	32	35	25	14	9	23	16	28
무		103	5	8	25	18	10	13	11	13
알수없음		99	7	15	20	13	11	13	15	5

표33. 2014년 음주여부와 지역별 신고현황

(단위 : 명)

음주여부	지역	전국	서울	부산	대구	인천	광주	대전	울산	경기	강원	충북	충남	전북	전남	경북	경남	제주	세종
총계		384	35	30	14	26	5	14	8	66	29	26	26	21	27	17	36	2	2
유		182	18	14	6	13	4	6	5	38	11	14	11	6	12	6	17	-	1
무		103	10	12	4	8	-	4	1	14	13	5	8	8	3	5	5	2	1
알수없음		99	7	4	4	5	1	4	2	14	5	7	7	7	12	6	14	-	-



표34. 2014년 직업, 연령과 성별 신고현황

(단위 : 명)

직업 \ 연령성	총계	0-9		10-19		20-29		30-39		40-49		50-59		60-69		70-79		80+		미상		65+	
		남	여	남	여	남	여	남	여	남	여	남	여	남	여	남	여	남	여	남	여	남	여
총계	384	6	1	10	2	9	2	16	4	54	6	82	7	52	12	36	23	31	28	1	2	90	58
관리자	1	-	-	-	-	-	-	-	-	-	-	1	-	-	-	-	-	-	-	-	-	-	-
전문가 및 관련 종사자	1	-	-	-	-	-	-	-	-	-	-	1	-	-	-	-	-	-	-	-	-	-	-
사무종사자	7	-	-	-	-	-	-	2	-	1	-	4	-	-	-	-	-	-	-	-	-	-	-
서비스종사자	8	-	-	-	-	-	-	1	2	1	-	1	1	1	-	1	-	-	-	-	-	1	-
판매종사자	3	-	-	-	-	-	-	1	-	1	-	-	-	1	-	-	-	-	-	-	-	1	-
농림어업 숙련 종사자	12	-	-	-	-	-	-	-	-	1	-	2	-	2	-	5	-	2	-	-	-	9	-
기능원 및 관련 기능 종사자	6	-	-	-	-	-	-	2	-	1	-	1	-	1	-	1	-	-	-	-	-	1	-
장치기계조작 및 조립종사자	1	-	-	-	-	-	-	-	-	-	-	-	-	1	-	-	-	-	-	-	-	-	-
군인	2	-	-	-	-	1	-	1	-	-	-	-	-	-	-	-	-	-	-	-	-	-	-
주부	24	-	-	-	-	-	-	-	-	-	4	-	4	-	8	-	7	-	1	-	-	-	13
학생	15	-	-	8	2	4	1	-	-	-	-	-	-	-	-	-	-	-	-	-	-	-	-
무직(노숙인제외)	162	1	-	1	-	3	-	2	-	20	-	27	-	21	3	18	14	26	26	-	-	52	42
노숙인	34	-	-	-	-	-	-	1	-	9	-	11	-	9	-	1	-	-	-	1	2	4	-
기타	108	5	1	1	-	1	1	6	2	20	2	34	2	16	1	10	2	3	1	-	-	22	3

표35. 2014년 직업과 발생주별 신고현황

(단위 : 명)

직업 \ 주	총계	1주	2주	3주	4주	5주	6주	7주	8주	9주	10주	11주	12주	13주
총계	384	40	37	54	44	45	33	28	21	19	12	28	11	12
관리자	1	-	-	-	-	-	-	1	-	-	-	-	-	-
전문가 및 관련 종사자	1	-	-	1	-	-	-	-	-	-	-	-	-	-
사무종사자	7	-	-	1	2	-	2	-	-	-	1	1	-	-
서비스종사자	8	2	-	1	1	1	1	1	-	1	-	-	-	-
판매종사자	3	-	-	-	-	1	-	-	-	-	-	1	-	1
농림어업 숙련 종사자	12	2	2	1	-	2	-	1	1	1	1	1	-	-
기능원 및 관련 기능 종사자	6	1	2	-	-	1	1	1	-	-	-	-	-	-
장치기계조작 및 조립종사자	1	-	-	-	-	-	-	-	-	-	-	1	-	-
군인	2	2	-	-	-	-	-	-	-	-	-	-	-	-
주부	24	2	2	5	1	5	1	3	2	1	-	1	1	-
학생	15	1	3	1	-	7	-	1	-	1	-	1	-	-
무직(노숙인제외)	162	13	17	23	28	11	15	9	7	8	7	13	5	6
노숙인	34	5	5	6	4	4	3	1	2	-	-	2	1	1
기타	108	12	6	15	8	13	10	10	9	7	3	7	4	4

표36. 2014년 직업과 발생시간별 신고현황

(단위 : 명)

직업 \ 시간	총계	00-03시	03-06시	06-09시	09-12시	12-15시	15-18시	18-21시	21-24시
총계	384	44	58	70	45	30	49	42	46
관리자	1	-	1	-	-	-	-	-	-
전문가 및 관련 종사자	1	-	-	-	-	-	-	-	1
사무종사자	7	1	4	1	-	-	-	1	-
서비스종사자	8	-	3	-	-	1	1	1	2
판매종사자	3	1	2	-	-	-	-	-	-
농림어업 숙련 종사자	12	-	2	2	-	1	1	4	2
기능원 및 관련 기능 종사자	6	1	1	1	-	-	1	1	1
장치기계조작 및 조립종사자	1	-	1	-	-	-	-	-	-
군인	2	1	-	-	1	-	-	-	-
주부	24	2	2	4	3	3	1	5	4
학생	15	2	5	2	1	1	1	2	1
무직 (노숙인제외)	162	15	20	35	25	16	21	17	13
노숙인	34	2	4	5	9	4	3	5	2
기타	108	19	13	20	6	4	20	6	20



표37. 2014년 직업과 지역별 신고현황

(단위 : 명)

직업 \ 지역	전국	서울	부산	대구	인천	광주	대전	울산	경기	강원	충북	충남	전북	전남	경북	경남	제주	세종
총계	384	35	30	14	26	5	14	8	66	29	26	26	21	27	17	36	2	2
관리자	1	-	-	-	-	-	-	-	1	-	-	-	-	-	-	-	-	-
전문가 및 관련 종사자	1	-	-	-	-	-	-	-	-	-	-	-	-	1	-	-	-	-
사무종사자	7	2	1	-	1	-	-	-	-	-	1	-	1	-	-	1	-	-
서비스종사자	8	3	3	-	1	-	-	-	-	-	1	-	-	-	-	-	-	-
판매종사자	3	1	-	-	-	-	-	-	1	1	-	-	-	-	-	-	-	-
농림어업 숙련 종사자	12	-	-	-	-	-	-	-	-	2	1	2	1	-	2	1	1	2
기능원 및 관련 기능 종사자	6	-	-	-	-	-	-	1	1	-	2	1	-	-	-	1	-	-
장치기계조작 및 조립종사자	1	-	-	-	-	-	-	-	1	-	-	-	-	-	-	-	-	-
군인	2	-	-	-	-	-	-	-	2	-	-	-	-	-	-	-	-	-
주부	24	-	4	-	-	1	1	-	2	5	4	3	-	1	2	1	-	-
학생	15	1	1	1	1	-	1	1	5	-	1	1	1	-	1	-	-	-
무직 (노숙인제외)	162	10	14	3	9	3	6	4	17	14	12	11	12	17	10	20	-	-
노숙인	34	12	4	2	7	-	-	-	4	-	-	3	-	-	-	2	-	-
기타	108	6	3	8	7	1	6	2	32	7	4	5	6	8	2	10	1	-

▶ 국소성 한랭손상 특성

표38. 2014년 발생시기와 국소성 한랭손상 구분, 성과 연령별 신고현황

-계 속-

구분	총계	동상				비동결손상			기타
		계	표재성	조직괴사	다발성 신체부위	계	침호족· 침수족	동창	
총계	74	63	44	8	11	10	4	6	1
주별	1주	6	4	4	—	—	2	2	—
	2주	12	10	8	2	—	2	1	1
	3주	15	11	9	—	2	4	1	3
	4주	13	13	8	3	2	—	—	—
	5주	8	8	5	1	2	—	—	—
	6주	5	4	1	1	2	1	—	—
	7주	1	1	1	—	—	—	—	—
	8주	—	—	—	—	—	—	—	—
	9주	2	1	1	—	—	1	—	1
	10주	2	1	1	—	—	1	—	1
	11주	5	5	5	—	—	—	—	—
	12주	2	2	—	—	2	—	—	—
	13주	3	3	1	1	1	—	—	—
월별	12월	48	40	29	5	6	8	4	4
	1월	14	12	8	2	2	2	—	1
	2월	12	11	7	1	3	1	—	1
시간	00-03시	10	10	9	1	—	—	—	—
	03-06시	5	4	1	—	3	1	—	1
	06-09시	7	6	3	1	2	1	1	—
	09-12시	12	10	7	3	—	2	—	2
	12-15시	8	7	5	1	1	1	—	—
	15-18시	12	10	7	—	3	2	1	—
	18-21시	11	7	4	2	1	4	1	3
	21-24시	9	9	8	—	1	—	—	—



(단위 : 명)

총계	성		연령										
	남	여	0-9	10-19	20-29	30-39	40-49	50-59	60-69	70-79	80+	미상	65+
74	53	21	1	16	19	6	9	6	8	5	2	2	9
6	3	3	-	1	1	1	1	-	1	1	-	-	1
12	8	4	-	3	5	-	2	-	1	-	-	1	1
15	9	6	-	8	5	1	-	-	1	-	-	-	-
13	10	3	-	2	2	-	3	1	1	2	1	1	4
8	7	1	-	-	3	1	-	2	2	-	-	-	-
5	5	-	-	1	-	2	-	1	-	1	-	-	1
1	-	1	-	-	1	-	-	-	-	-	-	-	-
-	-	-	-	-	-	-	-	-	-	-	-	-	-
2	2	-	-	1	-	-	1	-	-	-	-	-	-
2	1	1	-	-	-	-	1	-	1	-	-	-	-
5	4	1	1	-	-	1	-	1	1	-	1	-	1
2	2	-	-	-	1	-	1	-	-	-	-	-	-
3	2	1	-	-	1	-	-	1	-	1	-	-	1
48	32	16	-	14	14	2	6	2	4	3	1	2	6
14	12	2	-	2	3	3	1	2	2	1	-	-	1
12	9	3	1	-	2	1	2	2	2	1	1	-	2
10	8	2	-	4	1	2		1	1	1	-	-	1
5	4	1	-	1	-	-	1	2	-	1	-	-	1
7	5	2	-	1	3	-	1	1	-	-	1	-	1
12	8	4	-	3	2	-	2	1	2	2	-	-	2
8	7	1	-	1	3	1	2	-	1	-	-	-	1
12	8	4	-	1	6	3		1	1	-	-	-	1
11	6	5	-	4	2	-	2	-	2	1	-	-	1
9	7	2	1	1	2	-	1	-	1	-	1	2	1

표39. 2014년 성, 연령과 국소성 한랭손상 신고현황

(단위 : 명)

구분		총계	동상				비동결손상			기타
			계	표재성	조직괴사	다발성 신체부위	계	참호족· 침수족	동창	
총 계		74	63	44	8	11	10	4	6	1
성별	남	53	44	30	6	8	8	4	4	1
	여	21	19	14	2	3	2	—	2	—
연령	0-9	1	1	1	—	—	—	—	—	—
	10-19	16	12	11	1	—	4	—	4	—
	20-29	19	15	10	1	4	4	3	1	—
	30-39	6	5	4	—	1	—	—	—	1
	40-49	9	8	6	—	2	1	—	1	—
	50-59	6	6	3	1	2	—	—	—	—
	60-69	8	7	5	2	—	1	1	—	—
	70-79	5	5	1	3	1	—	—	—	—
	80+	2	2	1	—	1	—	—	—	—
	미상	2	2	2	—	—	—	—	—	—
	65+	9	9	3	4	2	—	—	—	—



표40. 2014년 지역, 성과 국소성 한랭손상 신고현황

(단위 : 명)

지역	성	국소성 한랭손상	총계	동상				비동결손상			기타
				계	표재성	조직괴사	다발성 신체부위	계	참호족 · 침수족	동창	
전국	계		74	63	44	8	11	10	4	6	1
	남		53	44	30	6	8	8	4	4	1
	여		21	19	14	2	3	2	-	2	-
서울	계		7	7	5	-	2	-	-	-	-
	남		2	2	1	-	1	-	-	-	-
	여		5	5	4	-	1	-	-	-	-
부산	계		-	-	-	-	-	-	-	-	-
	남		-	-	-	-	-	-	-	-	-
	여		-	-	-	-	-	-	-	-	-
대구	계		-	-	-	-	-	-	-	-	-
	남		-	-	-	-	-	-	-	-	-
	여		-	-	-	-	-	-	-	-	-
인천	계		2	2	2	-	-	-	-	-	-
	남		2	2	2	-	-	-	-	-	-
	여		-	-	-	-	-	-	-	-	-
광주	계		-	-	-	-	-	-	-	-	-
	남		-	-	-	-	-	-	-	-	-
	여		-	-	-	-	-	-	-	-	-
대전	계		5	5	3	1	1	-	-	-	-
	남		4	4	2	1	1	-	-	-	-
	여		1	1	1	-	-	-	-	-	-
울산	계		1	1	1	-	-	-	-	-	-
	남		-	-	-	-	-	-	-	-	-
	여		1	1	1	-	-	-	-	-	-
경기	계		20	13	12	1	-	7	4	3	-
	남		16	10	9	1	-	6	4	2	-
	여		4	3	3	-	-	1	-	1	-
강원	계		10	10	5	1	4	-	-	-	-
	남		8	8	4	1	3	-	-	-	-
	여		2	2	1	-	1	-	-	-	-
충북	계		2	2	1	-	1	-	-	-	-
	남		1	1	-	-	1	-	-	-	-
	여		1	1	1	-	-	-	-	-	-
충남	계		9	8	7	1	-	1	-	1	-
	남		5	5	5	-	-	-	-	-	-
	여		4	3	2	1	-	1	-	1	-
전북	계		3	2	2	-	-	1	-	-	-
	남		3	2	2	-	-	1	-	1	-
	여		-	-	-	-	-	-	-	-	-
전남	계		7	6	3	3	-	1	-	1	-
	남		6	5	2	3	-	1	-	1	-
	여		1	1	1	-	-	-	-	-	-
경북	계		4	3	2	-	1	-	-	-	1
	남		4	3	2	-	1	-	-	-	1
	여		-	-	-	-	-	-	-	-	-
경남	계		4	4	1	1	2	-	-	-	-
	남		2	2	1	-	1	-	-	-	-
	여		2	2	-	1	1	-	-	-	-
제주	계		-	-	-	-	-	-	-	-	-
	남		-	-	-	-	-	-	-	-	-
	여		-	-	-	-	-	-	-	-	-
세종	계		-	-	-	-	-	-	-	-	-
	남		-	-	-	-	-	-	-	-	-
	여		-	-	-	-	-	-	-	-	-

표41. 2014년 지역, 성과 연령별 신고현황

(단위 : 명)

지역	연령 성	총계	0-9	10-19	20-29	30-39	40-49	50-59	60-69	70-79	80+	미상	65+
전국	계	74	1	16	19	6	9	6	8	5	2	2	9
	남	53	1	10	14	4	8	5	6	3	-	2	4
	여	21	-	6	5	2	1	1	2	2	2	-	5
서울	계	7	-	2	1	1	2	1	-	-	-	-	-
	남	2	-	-	-	-	2	-	-	-	-	-	-
	여	5	-	2	1	1	-	1	-	-	-	-	-
부산	계	-	-	-	-	-	-	-	-	-	-	-	-
	남	-	-	-	-	-	-	-	-	-	-	-	-
	여	-	-	-	-	-	-	-	-	-	-	-	-
대구	계	-	-	-	-	-	-	-	-	-	-	-	-
	남	-	-	-	-	-	-	-	-	-	-	-	-
	여	-	-	-	-	-	-	-	-	-	-	-	-
인천	계	2	-	1	-	-	-	-	1	-	-	-	-
	남	2	-	1	-	-	-	-	1	-	-	-	-
	여	-	-	-	-	-	-	-	-	-	-	-	-
광주	계	-	-	-	-	-	-	-	-	-	-	-	-
	남	-	-	-	-	-	-	-	-	-	-	-	-
	여	-	-	-	-	-	-	-	-	-	-	-	-
대전	계	5	-	-	-	-	2	-	3	-	-	-	1
	남	4	-	-	-	-	2	-	2	-	-	-	-
	여	1	-	-	-	-	-	-	1	-	-	-	1
울산	계	1	-	-	-	-	1	-	-	-	-	-	-
	남	-	-	-	-	-	-	-	-	-	-	-	-
	여	1	-	-	-	-	1	-	-	-	-	-	-
경기	계	20	1	6	9	1	-	1	1	-	1	-	1
	남	16	1	6	6	1	-	1	1	-	-	-	-
	여	4	-	-	3	-	-	-	-	-	1	-	1
강원	계	10	-	2	2	-	2	2	1	-	1	-	2
	남	8	-	1	2	-	2	2	1	-	-	-	1
	여	2	-	1	-	-	-	-	-	-	1	-	1
충북	계	2	-	-	1	-	-	-	1	-	-	-	-
	남	1	-	-	1	-	-	-	-	-	-	-	-
	여	1	-	-	-	-	-	-	1	-	-	-	-
충남	계	9	-	2	-	1	1	1	1	1	-	2	1
	남	5	-	-	-	-	1	1	1	-	-	2	-
	여	4	-	2	-	1	-	-	-	1	-	-	1
전북	계	3	-	1	1	1	-	-	-	-	-	-	-
	남	3	-	1	1	1	-	-	-	-	-	-	-
	여	-	-	-	-	-	-	-	-	-	-	-	-
전남	계	7	-	2	2	-	1	-	-	2	-	-	2
	남	6	-	1	2	-	1	-	-	2	-	-	2
	여	1	-	1	-	-	-	-	-	-	-	-	-
경북	계	4	-	-	1	2	-	-	-	1	-	-	1
	남	4	-	-	1	2	-	-	-	1	-	-	1
	여	-	-	-	-	-	-	-	-	-	-	-	-
경남	계	4	-	-	2	-	-	1	-	1	-	-	-
	남	2	-	-	1	-	-	1	-	-	-	-	-
	여	2	-	-	1	-	-	-	-	1	-	-	-
제주	계	-	-	-	-	-	-	-	-	-	-	-	-
	남	-	-	-	-	-	-	-	-	-	-	-	-
	여	-	-	-	-	-	-	-	-	-	-	-	-
세종	계	-	-	-	-	-	-	-	-	-	-	-	-
	남	-	-	-	-	-	-	-	-	-	-	-	-
	여	-	-	-	-	-	-	-	-	-	-	-	-



표42. 2014년 지역과 발생시간별 신고현황

(단위 : 명)

시간 지역	총계	00-03시	03-06시	06-09시	09-12시	12-15시	15-18시	18-21시	21-24시
전국	74	10	5	7	12	8	12	11	9
서울	7	-	-	-	2	-	2	2	1
부산	-	-	-	-	-	-	-	-	-
대구	-	-	-	-	-	-	-	-	-
인천	2	1	-	-	-	-	-	-	1
광주	-	-	-	-	-	-	-	-	-
대전	5	1	1	1	1	-	1	-	-
울산	1	-	-	-	-	1	-	-	-
경기	20	4	-	3	2	4	1	3	3
강원	10	1	1	1	1	2	-	2	2
충북	2	-	-	1	1	-	-	-	-
충남	9	1	1	-	-	1	1	3	2
전북	3	1	1	-	-	-	1	-	-
전남	7	-	-	1	4	-	2	-	-
경북	4	1	-	-	-	-	3	-	-
경남	4	-	1	-	1	-	1	1	-
제주	-	-	-	-	-	-	-	-	-
세종	-	-	-	-	-	-	-	-	-

표43. 2014년 진료결과와 국소성 한랭손상 신고현황

(단위 : 명)

구분	총계	동상				비동결손상			기타
		계	표재성	조직괴사	다발성 신체부위	계	참호족· 침수족	동창	
총 계	74	63	44	8	11	11	4	6	1
퇴원	45	37	26	3	8	8	2	5	1
입원	계	25	23	16	4	3	2	—	—
	일반병실	22	20	15	4	1	2	—	—
	중환자실	3	3	1	—	2	—	—	—
전원	3	3	2	1	—	—	—	—	—
무단퇴원	1	—	—	—	—	1	—	1	—
사망	—	—	—	—	—	—	—	—	—

표44. 2014년 진료결과, 연령과 성별 신고현황

(단위 : 명)

진료결과 \ 연령성		총계	0-9		10-19		20-29		30-39		40-49		50-59		60-69		70-79		80+		미상		65+	
			남	여	남	여	남	여	남	여	남	여	남	여	남	여	남	여	남	여	남	여	남	여
총계		74	1	-	10	6	14	5	4	2	8	1	5	1	6	2	3	2	-	2	2	-	4	5
퇴원		45	1	-	5	6	8	5	4	2	5	-	2	1	3	1	1	-	-	1	-	-	2	1
입원	계	25	-	-	3	-	5	-	-	-	3	1	3	-	2	1	2	2	-	1	2	-	2	4
	일반병실	22	-	-	3	-	5	-	-	-	1	1	3	-	2	1	2	1	-	1	2	-	2	3
	중환자실	3	-	-	-	-	-	-	-	-	2	-	-	-	-	-	-	1	-	-	-	-	-	1
전원		3	-	-	1	-	1	-	-	-	-	-	-	-	1	-	-	-	-	-	-	-	-	-
무단퇴원		1	-	-	1	-	-	-	-	-	-	-	-	-	-	-	-	-	-	-	-	-	-	-
사망		-	-	-	-	-	-	-	-	-	-	-	-	-	-	-	-	-	-	-	-	-	-	-



표45. 2014년 진료결과와 발생주별 신고현황

(단위 : 명)

진료결과 \ 주		총계	1주	2주	3주	4주	5주	6주	7주	8주	9주	10주	11주	12주	13주
총계		74	6	12	15	13	8	5	1	-	2	2	5	2	3
퇴원		45	3	7	13	6	5	4	1	-	1	2	2	1	-
입원	계	25	3	5	2	6	3	1	-	-	-	-	2	1	2
	일반병실	22	3	4	2	6	3	1	-	-	-	-	2	-	1
	중환자실	3	-	1	-	-	-	-	-	-	-	-	-	1	1
전원		3	-	-	-	1	-	-	-	-	-	-	1	-	1
무단퇴원		1	-	-	-	-	-	-	-	-	1	-	-	-	-
사망		-	-	-	-	-	-	-	-	-	-	-	-	-	-

표46. 2014년 진료결과와 발생시간별 신고현황

(단위 : 명)

진료결과 \ 시간		총계	00-03시	03-06시	06-09시	09-12시	12-15시	15-18시	18-21시	21-24시
총계		74	10	5	7	12	8	12	11	9
퇴원		45	5	-	4	9	5	10	9	3
입원	계	25	5	4	3	2	3	1	2	5
	일반병실	22	5	2	3	2	3	1	1	5
	중환자실	3	-	2	-	-	-	-	1	-
전원		3	-	-	-	1	-	1	-	1
무단퇴원		1	-	1	-	-	-	-	-	-
사망		-	-	-	-	-	-	-	-	-

표47. 2014년 지역과 진료결과별 신고현황

(단위 : 명)

지역 \ 진료결과	총계	퇴원	입원			전원	무단퇴원	사망
			계	일반병실	중환자실			
전국	74	45	25	22	3	3	1	-
서울	7	6	1	1	-	-	-	-
부산	-	-	-	-	-	-	-	-
대구	-	-	-	-	-	-	-	-
인천	2	-	1	1	-	1	-	-
광주	-	-	-	-	-	-	-	-
대전	5	1	4	3	1	-	-	-
울산	-	-	1	1	-	-	-	-
경기	20	11	9	9	-	-	-	-
강원	10	8	2	1	1	-	-	-
충북	2	2	-	-	-	-	-	-
충남	9	5	4	4	-	-	-	-
전북	3	2	-	-	-	-	1	-
전남	7	5	1	1	-	1	-	-
경북	4	2	1	1	-	1	-	-
경남	4	3	1	-	1	-	-	-
제주	-	-	-	-	-	-	-	-
세종	-	-	-	-	-	-	-	-



표48. 2014년 발생장소, 국소성 한랭손상 신고현황

(단위 : 명)

장소 \ 국소성 한랭손상		총계	동상				비동결손상			기타
			계	표재성	조직괴사	다발성 신체부위	계	참호족· 침수족	동창	
전국		74	63	44	8	11	10	4	6	1
실내	계	13	13	8	3	2	—	—	—	—
	집	8	8	6	2	—	—	—	—	—
	건물	1	1	—	—	1	—	—	—	—
	작업장	3	3	2	1	—	—	—	—	—
	스케이트장	—	—	—	—	—	—	—	—	—
	기타	1	1	—	—	1	—	—	—	—
실외	계	61	50	36	5	9	10	4	6	1
	작업장	11	8	7	—	1	3	1	2	—
	스키장	2	2	2	—	—	—	—	—	—
	스케이트장	1	1	1	—	—	—	—	—	—
	운동장 (공원)	—	—	—	—	—	—	—	—	—
	논/밭	3	3	1	2	—	—	—	—	—
	산	13	10	6	1	3	3	2	1	—
	강가/해변	4	2	1	—	1	1	—	1	1
	길가	15	14	13	—	1	1	—	1	—
	주거지주변	6	5	2	—	3	1	1	—	—
	기타	6	5	3	2	—	1	—	1	—

표49. 2014년 발생장소, 연령과 성별 신고현황

(단위 : 명)

장소 \ 연령 성		총계	0-9		10-19		20-29		30-39		40-49		50-59		60-69		70-79		80+		미상		65+	
			남	여	남	여	남	여	남	여	남	여	남	여	남	여	남	여	남	여	남	여	남	여
총계		74	1	-	10	6	14	5	4	2	8	1	5	1	6	2	3	2	-	2	2	-	4	5
실내	계	13	-	-	3	-	1	1	-	1	1	-	1	-	2	1	-	2	-	-	-	-	1	2
	집	8	-	-	3	-	-	-	-	1	1	-	1	-	1	-	-	1	-	-	-	-	-	1
	건물	1	-	-	-	-	1	-	-	-	-	-	-	-	-	-	-	-	-	-	-	-	-	-
	작업장	3	-	-	-	-	-	1	-	-	-	-	-	-	1	1	-	-	-	-	-	-	1	-
	스케이트장	-	-	-	-	-	-	-	-	-	-	-	-	-	-	-	-	-	-	-	-	-	-	-
	기타	1	-	-	-	-	-	-	-	-	-	-	-	-	-	-	-	1	-	-	-	-	-	1
실외	계	61	1	-	7	6	13	4	4	1	7	1	4	1	4	1	3	-	-	2	2	-	3	3
	작업장	11	-	-	3	-	4	1	-	-	2	-	-	-	-	1	-	-	-	-	-	-	-	1
	스키장	2	-	-	2	-	-	-	-	-	-	-	-	-	-	-	-	-	-	-	-	-	-	-
	스케이트장	1	1	-	-	-	-	-	-	-	-	-	-	-	-	-	-	-	-	-	-	-	-	-
	운동장 (공원)	-	-	-	-	-	-	-	-	-	-	-	-	-	-	-	-	-	-	-	-	-	-	-
	논/밭	3	-	-	-	-	-	1	-	-	-	-	-	1	-	-	1	-	-	-	-	-	1	-
	산	13	-	-	1	-	7	-	2	-	2	-	1	-	-	-	-	-	-	-	-	-	-	-
	강가/해변	4	-	-	-	1	-	-	2	-	-	-	-	-	1	-	-	-	-	-	-	-	-	-
	길가	15	-	-	1	4	2	1	-	1	3	-	1	-	1	-	1	-	-	-	-	-	1	-
	주거지주변	6	-	-	-	1	-	-	-	-	-	1	2	-	1	-	-	-	-	1	-	-	-	1
	기타	6	-	-	-	-	-	1	-	-	-	-	-	-	1	-	1	-	-	1	2	-	1	1



표50. 2014년 발생장소와 발생주별 신고현황

(단위 : 명)

장소 \ 주	총계	1주	2주	3주	4주	5주	6주	7주	8주	9주	10주	11주	12주	13주
총계	74	6	12	15	13	8	5	1	-	2	2	5	2	3
실내	계	13	-	3	2	4	1	1	-	-	-	1	-	1
	집	8	-	1	1	4	1	1	-	-	-	-	-	-
	건물	1	-	-	1	-	-	-	-	-	-	-	-	-
	작업장	3	-	2	-	-	-	-	-	-	1	-	-	-
	스케이트장	-	-	-	-	-	-	-	-	-	-	-	-	-
	기타	1	-	-	-	-	-	-	-	-	-	-	-	1
실외	계	61	6	9	13	9	7	4	1	-	2	1	5	2
	작업장	11	-	3	5	1	-	-	-	-	1	-	-	1
	스키장	2	-	-	2	-	-	-	-	-	-	-	-	-
	스케이트장	1	-	-	-	-	-	-	-	-	-	1	-	-
	운동장 (공원)	-	-	-	-	-	-	-	-	-	-	-	-	-
	논/밭	3	-	1	-	1	1	-	-	-	-	-	-	-
	산	13	1	1	1	2	4	-	-	-	1	-	1	1
	강가/해변	4	-	-	1	-	-	2	-	-	-	1	-	-
	길가	15	3	2	3	3	-	-	1	-	-	1	1	-
	주거지주변	6	2	-	1	1	1	1	-	-	-	-	-	-
	기타	6	-	2	-	1	1	1	-	-	-	1	-	-

표51. 2014년 발생장소와 발생시간별 신고현황

(단위 : 명)

진료결과 \ 시간		총계	00-03시	03-06시	06-09시	09-12시	12-15시	15-18시	18-21시	21-24시
총계		74	10	5	7	12	8	12	11	9
실내	계	13	3	1	1	4	1	1	2	-
	집	8	3	-	-	2	-	1	2	-
	건물	1	-	-	1	-	-	-	-	-
	작업장	3	-	-	-	2	1	-	-	-
	스케이트장	-	-	-	-	-	-	-	-	-
	기타	1	-	1	-	-	-	-	-	-
실외	계	61	7	4	6	8	7	11	9	9
	작업장	11	1	-	1	1	2	5	1	-
	스키장	2	-	-	-	-	1	-	1	-
	스케이트장	1	-	-	-	-	-	-	-	1
	운동장 (공원)	-	-	-	-	-	-	-	-	-
	논/밭	3	-	-	-	2	-	-	1	-
	산	13	1	2	2	1	3	2	1	1
	강가/해변	4	-	-	-	-	-	2	1	1
	길가	15	4	1	2	2	-	1	2	3
	주거지주변	6	-	1	1	1	1	1	1	-
	기타	6	1	-	-	1	-	-	1	3



표52. 2014년 지역과 발생장소별 신고현황

(단위 : 명)

장소 지역	총계	실 내						실 외										
		계	집	건물	작업장	스케이트장	기타	계	작업장	스키장	스케이트장	운동장(공원)	논/밭	산	강가/해변	길가	주거지주변	기타
전체	74	13	8	1	3	-	1	61	11	2	1	-	3	13	4	15	6	6
서울	7	1	1	-	-	-	-	6	1	-	-	-	1	1	-	2	1	-
부산	-	-	-	-	-	-	-	-	-	-	-	-	-	-	-	-	-	-
대구	-	-	-	-	-	-	-	-	-	-	-	-	-	-	-	-	-	-
인천	2	-	-	-	-	-	-	2	-	-	-	-	-	-	1	1	-	-
광주	-	-	-	-	-	-	-	-	-	-	-	-	-	-	-	-	-	-
대전	5	1	1	-	-	-	-	4	2	-	-	-	-	1	-	-	-	1
울산	1	-	-	-	-	-	-	1	-	-	-	-	-	-	-	-	1	-
경기	20	3	2	-	1	-	-	17	5	1	1	-	-	5	-	2	1	2
강원	10	3	2	-	1	-	-	7	-	1	-	-	-	1	-	3	2	-
충북	2	2	-	1	1	-	-	-	-	-	-	-	-	-	-	-	-	-
충남	9	1	1	-	-	-	-	8	1	-	-	-	-	-	1	4	-	2
전북	3	-	-	-	-	-	-	3	-	-	-	-	-	3	-	-	-	-
전남	7	1	1	-	-	-	-	6	1	-	-	-	1	1	-	2	-	1
경북	4	-	-	-	-	-	-	4	1	-	-	-	-	-	2	1	-	-
경남	4	1	-	-	-	-	1	3	-	-	-	-	1	1	-	-	1	-
제주	-	-	-	-	-	-	-	-	-	-	-	-	-	-	-	-	-	-
세종	-	-	-	-	-	-	-	-	-	-	-	-	-	-	-	-	-	-

표53. 2014년 내원수단과 국소성 한랭손상 구분별 신고현황

(단위 : 명)

수단 \ 국소성 한랭손상	총계	동상				비동결손상			기타
		계	표재성	조직괴사	다발성 신체부위	계	참호족· 침수족	동창	
총계	74	63	44	8	11	10	4	6	1
119 구급차	19	16	9	3	4	3	1	2	—
사설 구급차	2	2	1	1	—	—	—	—	—
자가용(타인운전)	23	22	19	—	3	1	—	1	—
자가용(본인운전)	9	8	5	2	1	—	—	—	1
도보	11	7	5	2	—	4	1	3	—
대중교통	2	2	1	—	1	—	—	—	—
자전거/오토바이	—	—	—	—	—	—	—	—	—
기타	8	6	4	—	2	2	2	—	—

표54. 2014년 내원수단과 연령과 성별 신고현황

(단위 : 명)

수단 \ 연령 성	총계	0-9		10-19		20-29		30-39		40-49		50-59		60-69		70-79		80+		미상		65+	
		남	여	남	여	남	여	남	여	남	여	남	여	남	여	남	여	남	여	남	여	남	여
총계	74	1	—	10	6	14	5	4	2	8	1	5	1	6	2	3	2	—	2	2	—	4	5
119 구급차	19	—	—	2	—	2	—	—	—	3	—	3	—	3	—	1	2	—	1	2	—	1	3
사설 구급차	2	—	—	—	—	—	—	—	—	—	—	2	—	—	—	—	—	—	—	—	—	—	—
자가용(타인운전)	23	1	—	1	5	4	1	2	1	2	1	—	—	2	2	1	—	—	—	—	—	1	1
자가용(본인운전)	9	—	—	—	—	2	—	1	1	2	—	—	1	1	—	1	—	—	—	—	—	2	—
도보	11	—	—	6	1	1	3	—	—	—	—	—	—	—	—	—	—	—	—	—	—	—	—
대중교통	2	—	—	—	—	—	1	—	—	1	—	—	—	—	—	—	—	—	—	—	—	—	—
자전거/오토바이	—	—	—	—	—	—	—	—	—	—	—	—	—	—	—	—	—	—	—	—	—	—	—
기타	8	—	—	1	—	5	—	1	—	—	—	—	—	—	—	—	—	1	—	—	—	—	1



표55. 2014년 내원수단과 발생주별 신고현황

(단위 : 명)

수단 \ 주	총계	1주	2주	3주	4주	5주	6주	7주	8주	9주	10주	11주	12주	13주
총계	74	6	12	15	13	8	5	1	-	2	2	5	2	3
119 구급차	19	1	2	1	5	2	2	-	-	1	1	2	1	1
사설 구급차	2	-	-	-	1	-	-	-	-	-	-	-	-	1
자가용(타인운전)	23	4	1	6	2	3	1	-	-	1	1	2	1	1
자가용(본인운전)	9	-	2	1	3	2	1	-	-	-	-	-	-	-
도보	11	-	4	4	1	-	1	1	-	-	-	-	-	-
대중교통	2	-	1	1	-	-	-	-	-	-	-	-	-	-
자전거/오토바이	-	-	-	-	-	-	-	-	-	-	-	-	-	-
기타	8	1	2	2	1	1	-	-	-	-	-	1	-	-

표56. 2014년 내원수단과 발생시간별 신고현황

(단위 : 명)

수단 \ 시간	총계	00-03시	03-06시	06-09시	09-12시	12-15시	15-18시	18-21시	21-24시
총계	74	10	5	7	12	8	12	11	9
119 구급차	19	2	5	1	2	-	2	4	3
사설 구급차	2	1	-	1	-	-	-	-	-
자가용(타인운전)	23	3	-	2	4	2	5	2	5
자가용(본인운전)	9	-	-	-	4	1	3	1	-
도보	11	3	-	-	2	1	1	4	-
대중교통	2	-	-	1	-	-	1	-	-
자전거/오토바이	-	-	-	-	-	-	-	-	-
기타	8	1	-	2	-	4	-	-	1

표57. 2014년 지역과 내원수단별 신고현황

(단위 : 명)

지역 \ 수단	총계	119 구급차	사설 구급차	자가용 (타인운전)	자가용 (본인운전)	도보	대중교통	자전거/ 오토바이	기타
전국	74	19	2	23	9	11	2	—	8
서울	7	—	—	2	3	1	1	—	—
부산	—	—	—	—	—	—	—	—	—
대구	—	—	—	—	—	—	—	—	—
인천	2	—	—	1	—	1	—	—	—
광주	—	—	—	—	—	—	—	—	—
대전	5	2	—	2	—	—	1	—	—
울산	1	—	—	1	—	—	—	—	—
경기	20	4	1	2	—	7	—	—	6
강원	10	2	1	3	2	—	—	—	2
충북	2	—	—	2	—	—	—	—	—
충남	9	5	—	4	—	—	—	—	—
전북	3	1	—	2	—	—	—	—	—
전남	7	3	—	1	2	1	—	—	—
경북	4	—	—	3	1	—	—	—	—
경남	4	2	—	—	1	1	—	—	—
제주	—	—	—	—	—	—	—	—	—
세종	—	—	—	—	—	—	—	—	—



표58. 2014년 보험유형과 국소성 한랭손상구분별 신고현황

(단위 : 명)

보험유형	국소성한랭 손상	총계	동상				비동결손상			기타
			계	표재성	조직괴사	다발성 신체부위	계	참호족· 침수족	동창	
총계		74	63	44	8	11	10	4	6	1
건강보험		55	48	34	7	7	7	3	4	-
산재보험		-	-	-	-	-	-	-	-	-
의료 급여	계	7	6	4	-	2	1	-	1	-
	1종	5	5	3	-	2	-	-	-	-
	2종	2	1	1	-	-	1	-	1	-
일반		5	3	1	1	1	1	-	1	1
미상		5	4	4	-	-	1	1	-	-
기타		2	2	1	-	1	-	-	-	-

표59. 2014년 보험유형, 연령과 성별 신고현황

(단위 : 명)

보험유형	연령 성	총계	0-9		10-19		20-29		30-39		40-49		50-59		60-69		70-79		80+		미상		65+	
			남	여	남	여	남	여	남	여	남	여	남	여	남	여	남	여	남	여	남	여	남	여
			남	여	남	여	남	여	남	여	남	여	남	여	남	여	남	여	남	여	남	여	남	여
총계		74	1	-	10	6	14	5	4	2	8	1	5	1	6	2	3	2	-	2	2	-	4	5
건강보험		55	1	-	9	5	11	5	2	2	5	1	4	1	2	1	3	1	-	2	-	-	4	3
산재보험		-	-	-	-	-	-	-	-	-	-	-	-	-	-	-	-	-	-	-	-	-	-	-
의료 급여	계	7	-	-	1	1	-	-	-	-	1	-	1	-	1	1	-	1	-	-	-	-	-	2
	1종	5	-	-	-	-	-	-	-	-	1	-	1	-	1	1	-	1	-	-	-	-	-	2
	2종	2	-	-	1	1	-	-	-	-	-	-	-	-	-	-	-	-	-	-	-	-	-	-
일반		5	-	-	-	-	1	-	2	-	1	-	-	-	1	-	-	-	-	-	-	-	-	-
미상		5	-	-	-	-	1	-	-	-	-	-	-	-	2	-	-	-	-	2	-	-	-	-
기타		2	-	-	-	-	1	-	-	-	1	-	-	-	-	-	-	-	-	-	-	-	-	-

표60. 2014년 보험유형과 발생주별 신고현황

(단위 : 명)

보험유형	주	총계	1주	2주	3주	4주	5주	6주	7주	8주	9주	10주	11주	12주	13주
총계		74	6	12	15	13	8	5	1	—	2	2	5	2	3
건강보험		55	5	10	11	10	6	2	1	—	1	1	5	2	1
산재보험		—	—	—	—	—	—	—	—	—	—	—	—	—	—
의료 급여	계	7	—	—	1	2	1	1	—	—	1	—	—	—	1
	1종	5	—	—	—	1	1	1	—	—	1	—	—	—	1
	2종	2	—	—	1	1	—	—	—	—	—	—	—	—	—
일반		5	—	—	—	—	1	2	—	—	—	1	—	—	1
미상		5	1	1	2	1	—	—	—	—	—	—	—	—	—
기타		2	—	1	1	—	—	—	—	—	—	—	—	—	—

표61. 2014년 진료결과와 발생시간별 신고현황

(단위 : 명)

보험유형	시간	총계	00-03시	03-06시	06-09시	09-12시	12-15시	15-18시	18-21시	21-24시
총계		74	10	5	7	12	8	12	11	9
건강보험		55	8	4	5	10	7	7	8	6
산재보험		—	—	—	—	—	—	—	—	—
의료 급여	계	7	1	1	—	1	1	2	1	—
	1종	5	—	1	—	1	1	2	—	—
	2종	2	1	—	—	—	—	—	1	—
일반		5	1	—	—	1	—	3	—	—
미상		5	—	—	—	—	—	—	2	3
기타		2	—	—	2	—	—	—	—	—



표62. 2014년 지역과 보험유형별 신고현황

(단위 : 명)

지역 \ 보험유형	총계	건강보험	산재보험	의료급여			일반	미상	기타
				계	1종	2종			
전국	74	55	-	7	5	2	5	5	2
서울	7	7	-	-	-	-	-	-	-
부산	-	-	-	-	-	-	-	-	-
대구	-	-	-	-	-	-	-	-	-
인천	2	2	-	-	-	-	-	-	-
광주	-	-	-	-	-	-	-	-	-
대전	5	1	-	2	2	-	1	-	1
울산	1	1	-	-	-	-	-	-	-
경기	20	17	-	1	-	1	-	2	-
강원	10	10	-	-	-	-	-	-	-
충북	2	1	-	-	-	-	-	-	1
충남	9	4	-	2	1	1	-	3	-
전북	3	3	-	-	-	-	-	-	-
전남	7	6	-	-	-	-	1	-	-
경북	4	1	-	-	-	-	3	-	-
경남	4	2	-	2	2	-	-	-	-
제주	-	-	-	-	-	-	-	-	-
세종	-	-	-	-	-	-	-	-	-

표63. 2014년 음주여부와 국소성 한랭손상구분별 신고현황

(단위 : 명)

음주여부 \ 국소성 한랭손상구분	총계	동상				비동결손상			기타
		계	표재성	조직괴사	다발성 신체부위	계	참호족· 침수족	동창	
총계	74	63	44	8	11	10	4	6	1
유	10	9	6	—	3	1	—	1	—
무	49	42	32	4	6	6	3	3	1
알수없음	15	12	6	4	2	3	1	2	—

표64. 2014년 음주여부, 연령과 성별 신고현황

(단위 : 명)

음주여부 \ 연령 성	총계	0-9		10-19		20-29		30-39		40-49		50-59		60-69		70-79		80+		미상		65+	
		남	여	남	여	남	여	남	여	남	여	남	여	남	여	남	여	남	여	남	여	남	여
총계	74	1	—	10	6	14	5	4	2	8	1	5	1	6	2	3	2	—	2	2	—	4	5
유	10	—	—	2	—	2	—	—	—	2	—	4	—	—	—	—	—	—	—	—	—	—	—
무	49	1	—	6	6	12	3	4	2	3	1	1	1	4	1	1	1	—	2	—	—	2	4
알수없음	15	—	—	2	—	—	2	—	—	3	—	—	—	2	1	2	1	—	—	2	—	2	1

표65. 2014년 음주여부와 발생주별 신고현황

(단위 : 명)

음주여부 \ 주	총계	1주	2주	3주	4주	5주	6주	7주	8주	9주	10주	11주	12주	13주
총계	74	6	12	15	13	8	5	1	—	2	2	5	2	3
유	10	—	1	—	3	2	1	—	—	1	—	1	1	—
무	49	5	8	15	5	5	3	—	—	1	—	4	1	2
알수없음	15	1	3	—	5	1	1	1	—	—	2	—	—	1

표66. 2014년 음주여부 발생시간별 신고현황

(단위 : 명)

음주여부 \ 시간	총계	00-03시	03-06시	06-09시	09-12시	12-15시	15-18시	18-21시	21-24시
총계	74	10	5	7	12	8	12	11	9
유	10	2	4	1	1	—	1	—	1
무	49	5	—	6	6	8	11	7	6
알수없음	15	3	1	—	5	—	—	4	2



표67. 2014년 음주여부 지역별 신고현황

(단위 : 명)

지역 음주여부	전국	서울	부산	대구	인천	광주	대전	울산	경기	강원	충북	충남	전북	전남	경북	경남	제주	세종
총계	74	7	-	-	2	-	5	1	20	10	2	9	3	7	4	4	-	-
유	10	1	-	-	1	-	1	-	1	2	-	1	1	-	-	2	-	-
무	49	5	-	-	1	-	3	1	15	7	1	6	2	3	4	1	-	-
알수없음	15	1	-	-	-	-	1	-	4	1	1	2	-	4	-	1	-	-

표68. 2014년 직업과 국소성 한랭손상구분별 신고현황

(단위 : 명)

직업 국소성 한랭손상구분	총계	동상				비동결손상			기타
		계	표재성	조직괴사	다발성 신체부위	계	참호족· 침수족	등창	
총계	74	63	44	8	11	10	4	6	1
관리자	-	-	-	-	-	-	-	-	-
전문가 및 관련 종사자	1	1	-	1	-	-	-	-	-
사무종사자	2	2	2	-	-	-	-	-	-
서비스종사자	3	2	2	-	-	1	-	1	-
판매종사자	-	-	-	-	-	-	-	-	-
농림어업 숙련 종사자	2	2	-	1	1	-	-	-	-
기능원 및 관련기능종사자	2	2	2	-	-	-	-	-	-
장치기계조작 및 조립종사자	1	1	1	-	-	-	-	-	-
군인	7	5	3	-	2	2	2	-	-
주부	6	6	4	1	1	-	-	-	-
학생	15	14	13	1	-	1	-	1	-
무직 (노숙인제외)	11	10	7	1	2	1	-	1	-
노숙인	7	5	3	1	1	2	1	1	-
기타	17	13	7	2	4	3	1	2	1

표69. 2014년 직업, 연령과 성별 신고현황

(단위 : 명)

직업 \ 연령성	총계	0-9		10-19		20-29		30-39		40-49		50-59		60-69		70-79		80+		미상		65+	
		남	여	남	여	남	여	남	여	남	여	남	여	남	여	남	여	남	여	남	여	남	여
총계	74	1	-	10	6	14	5	4	2	8	1	5	1	6	2	3	2	-	2	2	-	4	5
관리자	-	-	-	-	-	-	-	-	-	-	-	-	-	-	-	-	-	-	-	-	-	-	-
전문가 및 관련 종사자	1	-	-	-	-	-	-	-	-	-	-	1	-	-	-	-	-	-	-	-	-	-	-
사무종사자	2	-	-	-	-	-	-	1	-	1	-	-	-	-	-	-	-	-	-	-	-	-	-
서비스종사자	3	-	-	1	-	2	-	-	-	-	-	-	-	-	-	-	-	-	-	-	-	-	-
판매종사자	-	-	-	-	-	-	-	-	-	-	-	-	-	-	-	-	-	-	-	-	-	-	-
농림어업 숙련 종사자	2	-	-	-	-	-	-	-	-	-	-	1	-	-	-	1	-	-	-	-	-	1	-
기능원 및 관련 기능 종사자	2	-	-	-	-	1	1	-	-	-	-	-	-	-	-	-	-	-	-	-	-	-	-
장치기계조작 및 조립종사자	1	-	-	-	-	-	-	-	-	1	-	-	-	-	-	-	-	-	-	-	-	-	-
군인	7	-	-	1	-	6	-	-	-	-	-	-	-	-	-	-	-	-	-	-	-	-	-
주부	6	-	-	-	-	-	1	-	2	-	1	-	1	-	-	-	1	-	-	-	-	-	1
학생	15	1	-	6	6	2	-	-	-	-	-	-	-	-	-	-	-	-	-	-	-	-	-
무직 (노숙인제외)	11	-	-	1	-	2	-	-	-	1	-	1	-	1	1	-	-	-	2	-	-	2	3
노숙인	7	-	-	-	-	-	-	-	-	1	-	1	-	3	-	2	-	-	2	-	-	-	-
기타	17	-	-	1	-	1	3	3	-	4	-	1	-	2	1	-	1	-	-	-	-	1	1

표70. 2014년 직업과 발생주별 신고현황

(단위 : 명)

직업 \ 주	총 계	1주	2주	3주	4주	5주	6주	7주	8주	9주	10주	11주	12주	13주
총계	74	6	12	15	13	8	5	1	-	2	2	5	2	3
관리자	-	-	-	-	-	-	-	-	-	-	-	-	-	-
전문가 및 관련 종사자	1	-	-	-	-	-	-	-	-	-	-	-	-	1
사무종사자	2	-	-	-	1	-	-	-	-	-	-	1	-	-
서비스종사자	3	-	1	1	-	1	-	-	-	-	-	-	-	-
판매종사자	-	-	-	-	-	-	-	-	-	-	-	-	-	-
농림어업 숙련 종사자	2	-	-	-	1	1	-	-	-	-	-	-	-	-
기능원 및 관련 기능 종사자	2	-	1	-	-	-	-	-	-	-	-	-	-	1
장치기계조작 및 조립종사자	1	-	1	-	-	-	-	-	-	-	-	-	-	-
군인	7	1	2	2	-	1	-	-	-	-	-	-	1	-
주부	6	2	1	1	-	1	-	-	-	-	-	-	-	1
학생	15	1	2	6	3	1	1	-	-	-	-	1	-	-
무직 (노숙인제외)	11	1	1	1	4	1	1	-	-	1	-	1	-	-
노숙인	7	1	1	1	1	1	1	-	-	-	1	-	-	-
기타	17	-	2	3	3	1	2	1	-	1	1	2	1	-



표71. 2014년 직업과 발생시간별 신고현황

(단위 : 명)

직업 \ 시간	총계	00-03시	03-06시	06-09시	09-12시	12-15시	15-18시	18-21시	21-24시
총계	74	10	5	7	12	8	12	11	9
관리자	-	-	-	-	-	-	-	-	-
전문가 및 관련 종사자	1	-	-	1	-	-	-	-	-
사무종사자	2	-	-	-	1	1	-	-	-
서비스종사자	3	-	-	-	1	-	1	1	-
판매종사자	-	-	-	-	-	-	-	-	-
농림어업 숙련 종사자	2	-	1	-	1	-	-	-	-
기능원 및 관련 기능 종사자	2	-	-	-	1	-	1	-	-
장치기계조작 및 조립종사자	1	-	-	1	-	-	-	-	-
군인	7	1	-	1	-	3	-	-	2
주부	6	1	1	-	1	1	1	1	-
학생	15	3	-	1	2	1	3	3	2
무직 (노숙인제외)	11	2	1	3	2	-	1	1	1
노숙인	7	1	-	-	1	-	1	2	2
기타	17	2	2	-	2	2	4	3	2

표72. 2014년 직업과 지역별 신고현황

(단위 : 명)

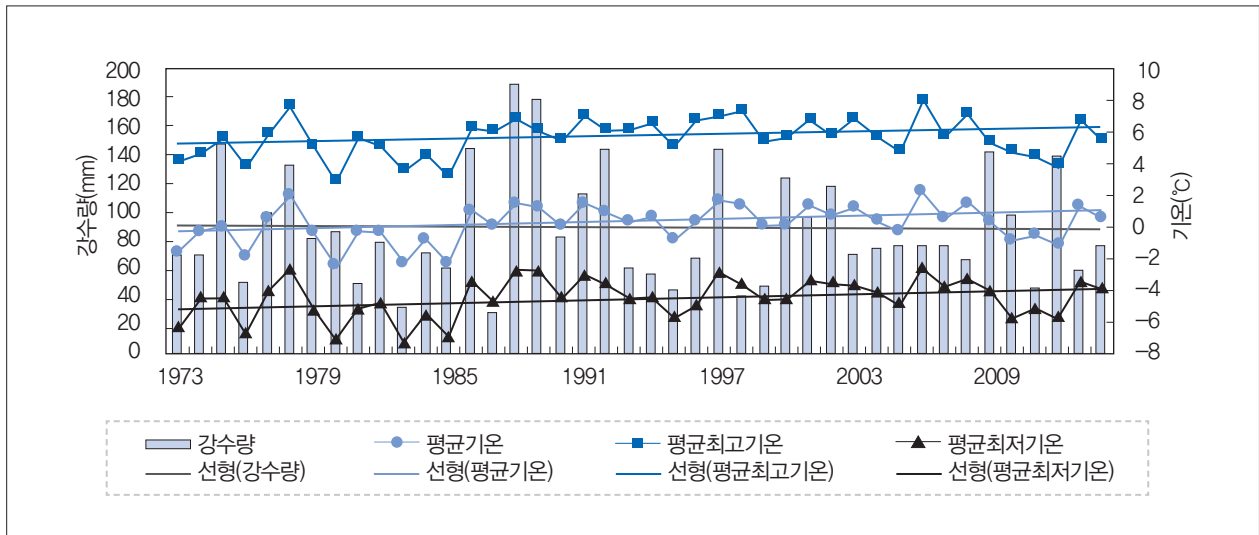
직업 \ 지역	전국	서울	부산	대구	인천	광주	대전	울산	경기	강원	충북	충남	전북	전남	경북	경남	제주	세종
총계	74	7	-	-	2	-	5	1	20	10	2	9	3	7	4	4	-	-
관리자	-	-	-	-	-	-	-	-	-	-	-	-	-	-	-	-	-	-
전문가 및 관련 종사자	1	-	-	-	-	-	-	-	1	-	-	-	-	-	-	-	-	-
사무종사자	2	-	-	-	-	-	-	-	1	1	-	-	-	-	-	-	-	-
서비스종사자	3	-	-	-	-	-	-	-	1	-	-	-	-	1	-	1	-	-
판매종사자	-	-	-	-	-	-	-	-	-	-	-	-	-	-	-	-	-	-
농림어업 숙련 종사자	2	-	-	-	-	-	-	-	-	1	-	-	-	1	-	-	-	-
기능원 및 관련 기능 종사자	2	-	-	-	-	-	-	-	1	-	-	-	-	-	1	-	-	-
장치기계조작 및 조립종사자	1	-	-	-	-	-	1	-	-	-	-	-	-	-	-	-	-	-
군인	7	-	-	-	-	-	-	-	5	2	-	-	-	-	-	-	-	-
주부	6	2	-	-	-	-	-	1	-	-	-	1	-	-	-	2	-	-
학생	15	2	-	-	1	-	-	-	4	2	-	2	1	3	-	-	-	-
무직 (노숙인제외)	11	-	-	-	-	-	2	-	2	3	1	-	1	1	1	-	-	-
노숙인	7	-	-	-	-	-	1	-	1	-	-	3	-	1	-	1	-	-
기타	17	3	-	-	1	-	1	-	4	1	1	3	1	-	2	-	-	-

IV. 부록

※ 출처 : 기상청

1. 2014년 겨울철('14.12~'15.2월) 기상특성

〈전국 겨울 기상자료 특성 (1973~2014년)〉



■ 평년대비 기상요소 값

요소(전국)	2014년 겨울(a)	2013년 겨울(b)	겨울 평년값 (1981-2010) (c)	작년차 (a-b)	평년차 (a-c)	1973년 이래 순위 (5위 이내)
평균기온(°C)	0.7	1.5	0.6	-0.8	0.1	
평균 최고기온(°C)	5.7	6.9	6.1	-1.2	-0.4	
평균 최저기온(°C)	-3.8	-3.3	-4.1	-0.5	0.3	
강수량(mm)	76.7	59.7	88.5	17.0(189.3%)	-11.8(86.5%)	
강수일수(일)	26.1	18.0	19.8	8.1	6.3	최다 3위
일조시간(hr)	552.8	530.0	513.4	22.8(104.3%)	39.4(107.7%)	
운량(할)	4.2	4.1	4.0	0.1	0.2	
일최저기온 영하 10°C미만일수(일)	6.9	5.2	10.6	1.7	-3.7	
일최고기온 0°C미만일수(일)	6.1	4.6	8.4	1.5	-2.3	
눈일수(일)	17.4	16.4	16.6	1.0	0.8	
황사일수(일)	3.1	1.6	0.7	1.5	2.4	최다 4위



■ 시기별 기상요소 값

연도	평균 기온 (°C)	평균 최고 기온 (°C)	평균 최저 기온 (°C)	강수량 (mm)	강수 일수 (일)	일조 시간 (hr)	운량 (할)	일최저 기온 영하 10°C 미만일수 (일)	일최고 기온 0°C 미만일수 (일)	눈 일수 (일)	황사 일수 (일)
1973-1980년(a)	-0.3	5.1	-5.0	92.2	20.8	521.6	4.1	15.5	14.1	18.8	0.5
1981-1990년(b)	0.0	5.5	-4.7	91.9	21.5	518.7	4.2	13.4	11.6	17.9	0.1
1991-2000년(c)	0.8	6.5	-4.1	84.7	18.6	515.2	3.8	9.4	6.3	16.4	0.6
2001-2010년(d)	0.9	6.3	-3.8	89.8	19.0	510.2	4.0	9.8	8.4	15.8	1.6
2014년(e)	0.7	5.7	-3.8	76.7	26.1	552.8	4.2	6.9	6.1	17.4	3.1
d-a	1.2	1.2	1.2	-2.4	-1.8	-11.4	-0.1	-5.7	-5.7	-3.0	1.1
d-b	0.9	0.8	0.9	-2.1	-2.5	-8.5	-0.2	-3.6	-3.2	-2.1	1.5
d-c	0.1	-0.2	0.3	5.1	0.4	-5.0	0.2	0.4	2.1	-0.6	1.0
e-d	-0.2	-0.6	0.0	-13.1	7.1	42.6	0.2	-2.9	-2.3	1.6	1.5

2. 한랭질환자 신고서식

환자 인적사항	성별	<input type="checkbox"/> 남 <input type="checkbox"/> 여		
	태어난년도	○○○○년 (4자리 입력)		
	거주지	____(시·도), ____ (시·군·구)		
	보험유형	<input type="checkbox"/> 건강보험 <input type="checkbox"/> 산재보험 <input type="checkbox"/> 의료급여 1종 <input type="checkbox"/> 의료급여 2종 <input type="checkbox"/> 일반 <input type="checkbox"/> 미상 <input type="checkbox"/> 기타____		
	직업	<input type="checkbox"/> 관리자 <input type="checkbox"/> 전문가 및 관련 종사자 <input type="checkbox"/> 사무종사자 <input type="checkbox"/> 서비스 종사자 <input type="checkbox"/> 판매종사자 <input type="checkbox"/> 농림어업숙련종사자 <input type="checkbox"/> 기능원 및 관련 기능 종사자 <input type="checkbox"/> 장치기계조작 및 조립종사자 <input type="checkbox"/> 군인 <input type="checkbox"/> 주부 <input type="checkbox"/> 학생 <input type="checkbox"/> 무직(노숙인 제외) <input type="checkbox"/> 노숙인 <input type="checkbox"/> 기타____		
내원정보	내원일시	__월 __일 __: __ (24시간 단위로 입력)		
	내원수단	<input type="checkbox"/> 119구급차 <input type="checkbox"/> 사설구급차 <input type="checkbox"/> 자전거, 오토바이 등 자가용(<input type="checkbox"/> 본인운전, <input type="checkbox"/> 타인운전) <input type="checkbox"/> 도보 <input type="checkbox"/> 대중교통 <input type="checkbox"/> 기타____		
환자의 초기평가	내원 시 의식수준	<input type="checkbox"/> 사망 <input type="checkbox"/> 의식소실(무반응) 의식장애(<input type="checkbox"/> 통증에만 반응 <input type="checkbox"/> 지시에 반응) <input type="checkbox"/> 명료		
	체온	<input type="checkbox"/> 말초체온(겨드랑이 또는 이마) <input type="checkbox"/> 심부체온(고막 또는 식도 또는 항문) (직접입력) 체온 : ____ °C		
	활력징후	1)최고혈압 __mmHg, 최저혈압 __mmHg 2)맥박수 __회 3)호흡수 __회		
	손상부위 (복수선택가능)	얼굴(<input type="checkbox"/> 볼(뺨), <input type="checkbox"/> 코, <input type="checkbox"/> 귀) 상지(<input type="checkbox"/> 손가락, <input type="checkbox"/> 손, <input type="checkbox"/> 팔) 하지(<input type="checkbox"/> 발가락, <input type="checkbox"/> 발, <input type="checkbox"/> 다리) <input type="checkbox"/> 기타 <input type="checkbox"/> 해당없음(구체적 부위없는 전신 저체온증만 있는 경우)		
	증상 (복수선택가능)	피부	색	<input type="checkbox"/> 붉은색 <input type="checkbox"/> 노랗거나 흰색(창백) <input type="checkbox"/> 청회색 <input type="checkbox"/> 검정색 <input type="checkbox"/> 정상
			상태	<input type="checkbox"/> 홍반 <input type="checkbox"/> 부종 <input type="checkbox"/> 수포 <input type="checkbox"/> 괴사 <input type="checkbox"/> 감각마비(무감각) <input type="checkbox"/> 기타____ <input type="checkbox"/> 정상
		통증	<input type="checkbox"/> 유 <input type="checkbox"/> 무	
		감각	<input type="checkbox"/> 유 <input type="checkbox"/> 무	
기타		<input type="checkbox"/> 탈진 <input type="checkbox"/> 오한(몸떨림) <input type="checkbox"/> 정상		
동반질환 (복수선택가능)	<input type="checkbox"/> 당뇨 <input type="checkbox"/> 뇌혈관질환(뇌출혈, 뇌경색) <input type="checkbox"/> 심혈관질환(고혈압, 심부전증, 심근경색, 협심증, 부정맥 등) <input type="checkbox"/> 갑상선기능저하증 <input type="checkbox"/> 부신기능저하증 <input type="checkbox"/> 암 <input type="checkbox"/> 기타____ <input type="checkbox"/> 해당 없음			
음주유무	<input type="checkbox"/> 유 <input type="checkbox"/> 무 <input type="checkbox"/> 알수없음			



한랭질환 관련사항	증상발생일시	__월 __일 __ : __ (24시간 단위로 입력)	
	증상발생장소	1)실 외 <input type="checkbox"/> 작업장 <input type="checkbox"/> 스키장 <input type="checkbox"/> 스케이트장 <input type="checkbox"/> 운동장(공원) <input type="checkbox"/> 논/밭 <input type="checkbox"/> 산 <input type="checkbox"/> 강가/해변 <input type="checkbox"/> 길가 <input type="checkbox"/> 주거지주변 <input type="checkbox"/> 기타_____	2)실 내 (난방장치 <input type="checkbox"/> 유, <input type="checkbox"/> 무 <input type="checkbox"/> 알수 없음) <input type="checkbox"/> 집 <input type="checkbox"/> 건물 <input type="checkbox"/> 작업장 <input type="checkbox"/> 스케이트장 <input type="checkbox"/> 기타_____
	한랭질환명	<input type="checkbox"/> 저체온증(T68) 동상 (<input type="checkbox"/> 표재성(T33), <input type="checkbox"/> 조직괴사(T34) 비동결 (<input type="checkbox"/> 참호족/침수족(T69.0), <input type="checkbox"/> 동창(T69.1), <input type="checkbox"/> 다발성신체부위(T35) <input type="checkbox"/> 기타(T69.8,T69.9))	
퇴원정보	진료결과	<input type="checkbox"/> 퇴원 <input type="checkbox"/> 일반병실 입원, <input type="checkbox"/> 중환자실 입원 <input type="checkbox"/> 전원(타병원이송) (이송의료기관명_____) <input type="checkbox"/> 무단퇴원 <input type="checkbox"/> 사망(사망시간 : __월__일 __:__) <input type="checkbox"/> 해당없음	
	퇴원시간	__월 __일 __ : __ (24시간 단위로 입력)	
특이사항		(환자에 대한 기타 의견) _____	

