

발 간 등 록 번 호

11-1790387-100387-10

2024년
폭염으로 인한
온열질환
신고현황 연보



질병관리청
KDCA

◆ CONTENTS ◆

I. 일러두기 / 1

1. 작성 목적 / 2
2. 자료 이용 시 유의사항 / 2

II. 감시체계 개요 / 4

1. 운영 목적 / 5
2. 운영 경과 / 5
3. 추진 내용 / 5

III. 주요 현황 / 7

1. 2024년 여름철 기온특성에 따른 온열질환자 신고현황 / 8
2. 2024년 온열질환 감시체계 신고현황 / 12
3. 2024년 폭염으로 인한 온열질환 감시체계 사망 신고사례 / 14

IV. 연도별 폭염으로 인한 온열질환 발생 추이 / 20

V. 2024년 폭염으로 인한 온열질환 신고현황 / 27

VI. 관련 서식(온열질환자 신고서식) / 51

◆ 표·그림 목차 ◆

〈표 목차〉

표 1. 온열질환 주요증상 및 질병코드	3
표 2. 연도별 감시체계 운영 결과	8
표 3. 발생주별 온열질환자 및 사망자 수	9
표 4. 2024년 온열질환 추정 사망 신고사례	16
표 5. 연령별 성별 사망자 신고현황(2011~2024년)	18
표 6. 발생장소별 사망자 신고현황(2011~2024년)	19
표 7. 연도별 성별 온열질환별 신고현황	21
표 8. 연도별 성별 지역별 신고현황	22
표 9. 연도별 성별 연령별 신고현황	23
표 10. 연도별 발생주별 신고현황	24
표 11. 연도별 발생시간별 신고현황	24
표 12. 연도별 발생장소별 신고현황	25
표 13. 연도별 진료결과별 신고현황	25
표 14. 연도별 내원수단별 신고현황	26
표 15. 2024년 발생주별 시간별 온열질환별 성별 신고현황	28
표 16. 2024년 발생주별 시간별 연령별 신고현황	29
표 17. 2024년 성별 연령별 온열질환별 신고현황	30
표 18. 2024년 지역별 성별 온열질환별 신고현황	31
표 19. 2024년 지역별 성별 연령별 신고현황	32
표 20. 2024년 지역별 발생시간별 신고현황	33
표 21. 2024년 진료결과별 온열질환별 신고현황	33
표 22. 2024년 진료결과별 연령별 성별 신고현황	34
표 23. 2024년 진료결과별 발생주별 신고현황	34
표 24. 2024년 진료결과별 발생시간별 신고현황	34
표 25. 2024년 지역별 진료결과별 신고현황	35
표 26. 2024년 발생장소별 온열질환별 신고현황	36
표 27. 2024년 발생장소별 연령별 성별 신고현황	37
표 28. 2024년 발생장소별 발생주별 신고현황	38
표 29. 2024년 발생장소별 발생시간별 신고현황	39
표 30. 2024년 지역별 발생장소별 신고현황	40
표 31. 2024년 내원수단별 온열질환별 신고현황	41
표 32. 2024년 내원수단별 연령과 성별 신고현황	41
표 33. 2024년 내원수단별 발생주별 신고현황	42
표 34. 2024년 내원수단별 발생시간별 신고현황	42
표 35. 2024년 지역별 내원수단별 신고현황	43
표 36. 2024년 음주여부별 온열질환별 신고현황	44
표 37. 2024년 음주여부별 연령별 성별 신고현황	44
표 38. 2024년 음주여부별 발생주별 신고현황	44
표 39. 2024년 음주여부별 발생시간별 신고현황	45
표 40. 2024년 음주여부별 지역별 신고현황	45
표 41. 2024년 직업별 온열질환별 신고현황	46
표 42. 2024년 직업별 연령별 성별 신고현황	47
표 43. 2024년 직업별 발생주별 신고현황	48
표 44. 2024년 직업별 발생시간별 신고현황	49
표 45. 2024년 직업별 지역별 신고현황	50

〈그림 목차〉

그림 1. 감시체계 신고보고 체계	6
그림 2. 연도별 온열질환 응급실감시체계 운영결과와 폭염일수	8
그림 3. 2024년 발생주별 온열질환 발생 분포와 평균 최고기온	10
그림 4. 2024년 일일 온열질환 발생 분포와 평균 최고기온	11
그림 5. 2024년 온열질환자 주요 발생 특성	13
그림 6. 2024년 온열질환 추정사망자 주요 발생 특성	15

I. 일러두기

1. 작성 목적

2. 자료 이용 시 유의사항



일러두기

1. 작성 목적

폭염으로 인한 「온열질환 감시체계」 신고자료를 분석하여 국민들에게 온열질환 발생현황 정보를 제공하고, 이에 따른 예방·관리 정책수립에 관한 국가 기초자료로 활용하기 위함

2. 자료 이용 시 유의사항

가. 본 연보에 수록된 자료는 2024. 5. 20. ~ 2024. 9. 30. 기간 중 「온열질환 응급실감시체계」를 통해 신고·보고된 자료로서 중복 및 미비 자료를 삭제 또는 보완하여 최종 정리한 것입니다. 따라서 감시체계 운영기간 중 게시·인용된 일일 통계 등 내용과 차이가 있을 수 있습니다.

나. 본 자료는 전국의 응급실 운영 의료기관 중 자발적 참여를 통해 수집된 신고자료로 온열질환 발생 전체를 의미하지 않습니다. 따라서 참여 의료기관 이외의 의료기관에 내원한 온열질환 사례 등은 포함되지 않는다는 점을 감안하고 자료를 이용하여야 합니다.

다. 본 자료의 ‘온열질환자’는 ‘온열질환 추정 사망자’를 포함하는 집계이며, 지역 구분은 2018년까지 의료기관 소재지 기준이며 2019년부터 ‘증상발생장소’를 기준으로 합니다. 또한 ‘날짜’는 ‘증상발생일’, ‘주(Week)’는 ‘일요일~토요일’ 기준입니다.

라. 온열질환 주요증상 및 질병코드

표 1. 온열질환 주요증상 및 질병코드

분류	주요증상	질병코드*
열사병	<ul style="list-style-type: none"> - 중추신경 기능장애(의식장애/혼수상태) - 땀이 나지 않아 건조하고 뜨거운 피부(>40℃) - 심한 두통 - 오한 - 빈맥, 빈호흡, 저혈압 	T67.0
열실신	<ul style="list-style-type: none"> - 실신(일시적 의식소실) - 어지러움증 	T67.1
열경련	<ul style="list-style-type: none"> - 근육경련(어깨, 팔, 다리, 복부, 손가락) 	T67.2
열탈진	<ul style="list-style-type: none"> - 체온은 정상, 혹은 상승 ($\leq 40^{\circ}\text{C}$) - 땀을 많이 흘림 (과도한 발한) - 극심한 무력감과 피로 - 창백함, 근육경련 - 오심 또는 구토 	T67.3 T67.4 T67.5
열부종	<ul style="list-style-type: none"> - 손, 발이나 발목의 부종 	T67.7
기타	<ul style="list-style-type: none"> - 기타 열 및 빛의 영향 - 상세불명의 열 및 빛의 영향 	T67.8 T67.9

* 한국표준질병·사인분류(KCD-8차 개정) 기준

II. 감시체계 개요

1. 운영 목적
2. 운영 경과
3. 추진 내용

II

감시체계 개요

1. 운영 목적

폭염 기간 온열질환자 발생현황을 모니터링하고 신속히 정보를 공유함으로써 국민 주의를 환기하고 예방활동을 유도하여 건강피해 최소화 도모

2. 운영 경과

- 「온열질환 응급실감시체계」 전산시스템 구축('10년)
- 「온열질환 응급실감시체계」 운영 시작('11.7월)
- 「온열질환 응급실감시체계」 주간 및 일일통계 게시('13.6월~)
- 「온열질환 응급실감시체계」 신고현황 연보 발간('15년~)

3. 추진 내용

- (신고 주체) 전국 응급실 운영 의료기관 중 참여 희망 기관(약 500개)
- (운영 기간) 5월부터 9월 중 운영
 - * 폭염종합대책(행정안전부) 기간(5.20.~9.30.)에 맞춰 운영('21년~)
- (신고 대상) 폭염으로 인한 온열질환자 및 온열질환 추정 사망자
 - 참여 의료기관의 응급실을 내원한 환자 중 온열질환*으로 진단받은 경우 또는 온열질환을 사인으로 사망한 경우
 - * 열사병(중심체온 40℃ 초과), 열탈진, 열경련 등 [표 1] 참조

- (신고 방법) 질병보건통합관리시스템(<http://is.kdca.go.kr>)에 직접 신고
- (신고 시기) 온열질환자가 의료기관 응급실 내원 시 익일 10시까지 신고
- (신고보고 체계) 참여 의료기관 → 관할 보건소 → 관할 시·도 → 질병관리청

- (의료기관) 온열질환자 발생현황 신고(10시까지)
- (보건소) 신고내용 검토 및 승인(보고)(12시까지)
- (시·도) 보고내용 검토 및 승인(14시까지)
- (질병관리청) 보고내용 검토 및 승인, 일일통계 작성·게시(16시)



그림 1. 감시체계 신고보고 체계

■ (결과 환류)

- 「온열질환 응급실감시체계」 일일통계 홈페이지 게시
 - * 질병관리청 홈페이지(www.kdca.go.kr) > 정책정보 > 건강위해 > 기후변화 > 폭염 > 감시체계 신고현황 또는 감시체계 상세운영결과
- 「폭염으로 인한 온열질환 신고현황」 연보 발간
 - * 질병관리청 홈페이지(www.kdca.go.kr) > 정책정보 > 건강위해 > 기후변화 > 폭염 > 감시체계연보

Ⅲ. 주요 현황

1. 2024년 기온특성에 따른 온열질환자 신고현황
2. 2024년 온열질환 감시체계 신고현황
3. 2024년 온열질환 감시체계 사망 신고사례

III

주요 현황

1. 2024년 여름철 기온특성에 따른 온열질환자 신고현황

◆ 2024년 여름철(6~8월) 기상 특성(기상청)

- (무더위) 북태평양고기압의 지속적 영향으로 전국 평균기온은 1973년* 기상관측 이후 역대 1위이고, 여름철(6~8월) 전국 평균기온은 25.6℃로 평년(과거 30년) 23.6℃보다 2.0℃ 높음
* 1973년은 기상관측망을 전국적으로 대폭 확충한 시기이며, 전국 평균값은 62개 지점 관측값을 사용함

- (폭염·열대야) 2024년 폭염일수** 는 30.1일(평년 10.5일)로 상위 2위를 기록(폭염으로 인한 사망자 수가 가장 많았던 2018년 폭염일수 31일), 열대야일수***는 24.5일(평년 6.3일)로 상위 1위를 기록

** 폭염일수: 2024년 중 일 최고기온이 33℃ 이상인 날의 수

*** 열대야일수: 밤(18:01~익일 09:00) 최저기온이 25℃ 이상인 날의 수

가. 연도별 온열질환자 발생현황

- 2024년 운영('24.5.20.~9.30.) 결과 총 3,704명(온열질환 추정 사망 34명 포함)의 온열질환자 신고
- 감시 시작(2011년) 이후 가장 많은 온열질환자가 발생한 해는 2018년으로 4,526명의 온열질환자가 발생하였고 이 중 48명이 열사병 추정으로 사망한 것으로 신고됨

표 2. 연도별 감시체계 운영 결과

구분	2011년	2012년	2013년	2014년	2015년	2016년	2017년	2018년	2019년	2020년	2021년	2022년	2023년	2024년
운영기간	7.1~9.3	6.1~9.6	6.2~9.7	6.1~9.6	5.24~9.5	5.23~9.21	5.29~9.8	5.20~9.10	5.20~9.20	5.20~9.13	5.20~9.30	5.20~9.30	5.20~9.30	5.20~9.30
참여기관	491개소	459개소	437개소	541개소	539개소	529개소	527개소	521개소	508개소	503개소	494개소	497개소	504개소	507개소
온열질환자(사망)	443명(6명)	984명(15명)	1,189명(14명)	556명(1명)	1,056명(11명)	2,125명(17명)	1,574명(11명)	4,526명(48명)	1,841명(11명)	1,078명(9명)	1,376명(20명)	1,564명(9명)	2,818명(32명)	3,704명(34명)
폭염일수**	6.5	14.0	16.6	6.6	9.6	22.0	13.5	31.0	12.9	7.7	11.8	10.6	14.2	30.1

* 온열질환자는 '온열질환 추정 사망자'를 포함하는 수치임

** 폭염일수 : 일 최고기온 33.0℃이상인 날의 일수로 전국 62개 지점을 활용하여 산출한 일수(기상자료개방포털)



그림 2. 연도별 온열질환 응급실감시체계 운영결과와 폭염일수

나. 2024년 발생주별 온열질환자 및 사망자 발생 현황

표 3. 발생주별 온열질환자 및 사망자 수

발생주	온열질환자(명)	사망자(명)
1주(05.20.~05.25.)	31	1
2주(05.26.~06.01.)	12	-
3주(06.02.~06.08.)	20	-
4주(06.09.~06.15.)	143	1
5주(06.16.~06.22.)	106	-
6주(06.23.~06.29.)	65	-
7주(06.30.~07.06.)	92	1
8주(07.07.~07.13.)	75	-
9주(07.14.~07.20.)	76	-
10주(07.21.~07.27.)	337	1
11주(07.28.~08.03.)	635	12
12주(08.04.~08.10.)	660	6
13주(08.11.~08.17.)	527	4
14주(08.18.~08.24.)	376	6
15주(08.25.~08.31.)	166	-
16주(09.01.~09.07.)	74	-
17주(09.08.~09.14.)	190	2
18주(09.15.~09.21.)	97	-
19주(09.22.~09.28.)	15	-
20주(09.29.~09.30.)	7	-
계	3,704	34

다. 2024년 온열질환 발생 분포와 평균 최고기온

- 온열질환 발생이 증가하는 시기는 10주~14주로, 전체 68.4%(2,535명)에 해당
- 가장 많은 환자 발생 분포를 나타내는 시기는 11~12주에 해당하는 8월 초순으로 전체 온열질환자 발생의 35.0%(1,295명)에 해당하며, 사망자는 52.9%(18명)으로 전체 사망자의 절반을 차지함
 - 해당 주간 평균 최고기온은 33.4℃로 폭염기간 동안 온열질환자 발생 및 사망자가 급격히 증가하는 양상을 보임

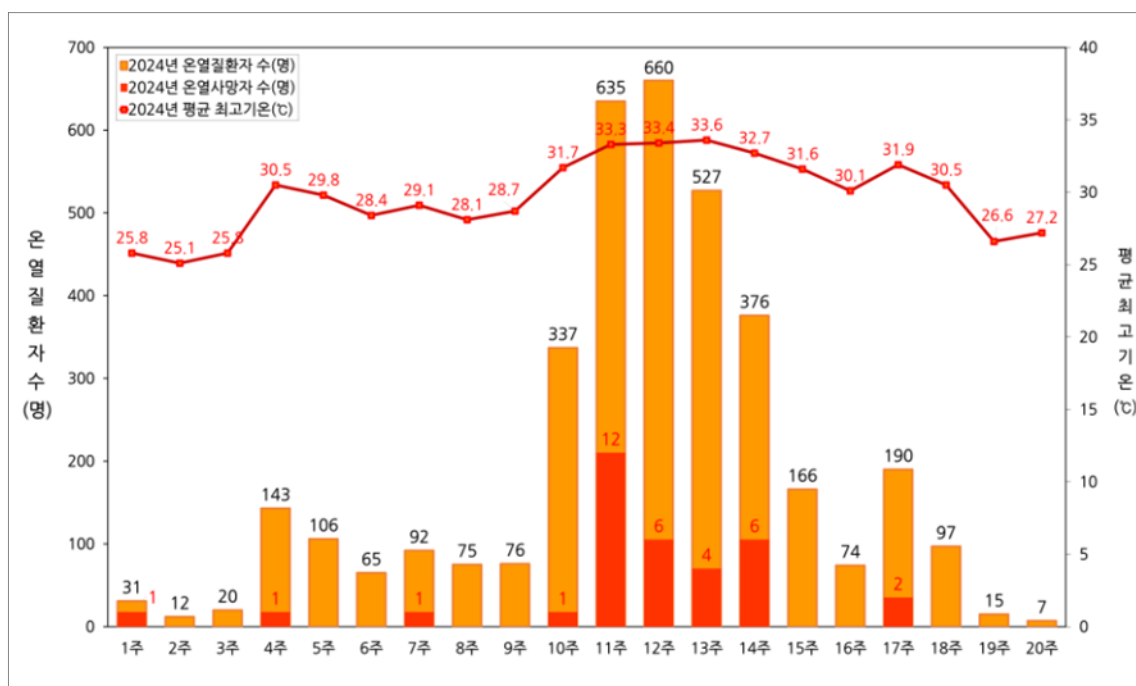


그림 3. 2024년 발생주별 온열질환 발생 분포와 평균 최고기온

- 2024년 온열질환 감시기간 중 가장 많은 온열질환자와 사망자가 발생한 시기는 8월 초순 중 8월 3일*로 하루동안 온열질환자 183명, 사망자 5명이 발생함

* 온열질환 감시기간 중 가장 무더운 날로 일 평균 최고기온이 34.8℃로 기록되어, 일일 최다 환자 발생일자와 일 평균 최고기온 일자가 일치함

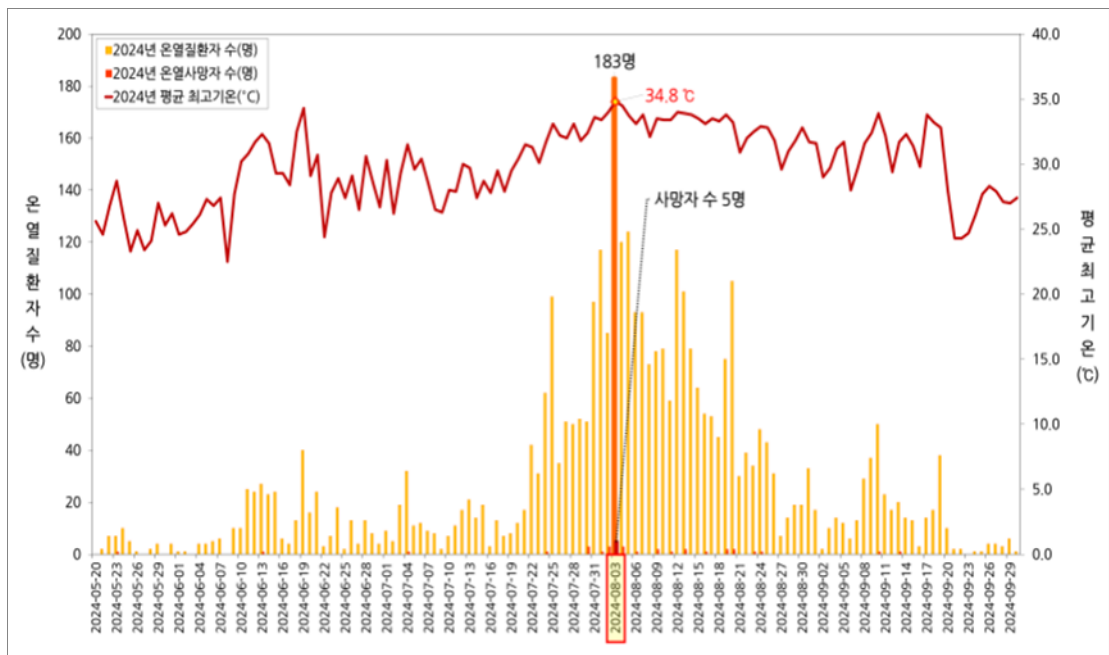


그림 4. 2024년 일일 온열질환 발생 분포와 평균 최고기온

2. 2024년 온열질환 감시체계 신고현황

감시체계 운영('24.5.20.~9.30.) 결과 총 3,704명(온열질환 추정 사망 34명 포함)의 온열질환자 신고

- 전년('23년) 대비 온열질환자 신고 31.4% 증가

- 사망자는 총 34명(주로 열사병 추정)으로 전년 대비 6.3%(32명) 증가

■ (발생자 특성) 50대, 남성, 단순노무종사자에서 많이 발생

- (성별) 남성 2,908명(78.5%), 여성 796명(21.5%)

- (연령) 50대 716명(19.3%), 60대 678명(18.3%), 40대 538명(14.5%) 순

* (인구 10만 명당) 80세 이상 15.4명 > 70대 10.6명 > 60대 8.7명 > 50대 8.2명 순

※ 연령별 인구수: 통계청 인구현황자료(2024년 8월) 사용

- (지역별) 경기 767명(20.7%), 전남 407명(11.0%), 경남 377명(10.2%), 경북 290명(7.8%) 순

* (인구 10만 명당) 전남 22.7명 > 제주 18.3명 > 전북 13.0명 > 충북 12.3명 순

※ 지역별 인구수: 통계청 인구현황자료(2024년 8월) 사용

- (직업) 단순노무종사자 947명(25.6%), 무직 483명(13.0%), 농림어업종사자 371명(10.0%) 순 (미상, 기타 제외)

-(질환별) 열탈진이 2,060명(55.6%)으로 가장 많은 비율을 차지

* 열탈진 2,060명(55.6%) > 열사병 732명(19.8%) > 열경련 556명(15.0%) > 열실신 302명(8.2%)

■ (발생상황 특성) 새벽 시간대(0~6시)를 제외하고 시간 구분없이 발생, 실외에서 많이 발생

- (발생시간) 새벽 시간대(0~6시) 2.1%로 가장 낮게 발생, 이외 시간대는 약 8.9%의 비슷한 발생 분포

- (발생장소) 실외 2,914명(78.7%), 실내 790명(21.3%)

* 실외 작업장 1,176명(31.7%), 논밭 529명(14.3%), 길가 364명(9.8%) 순

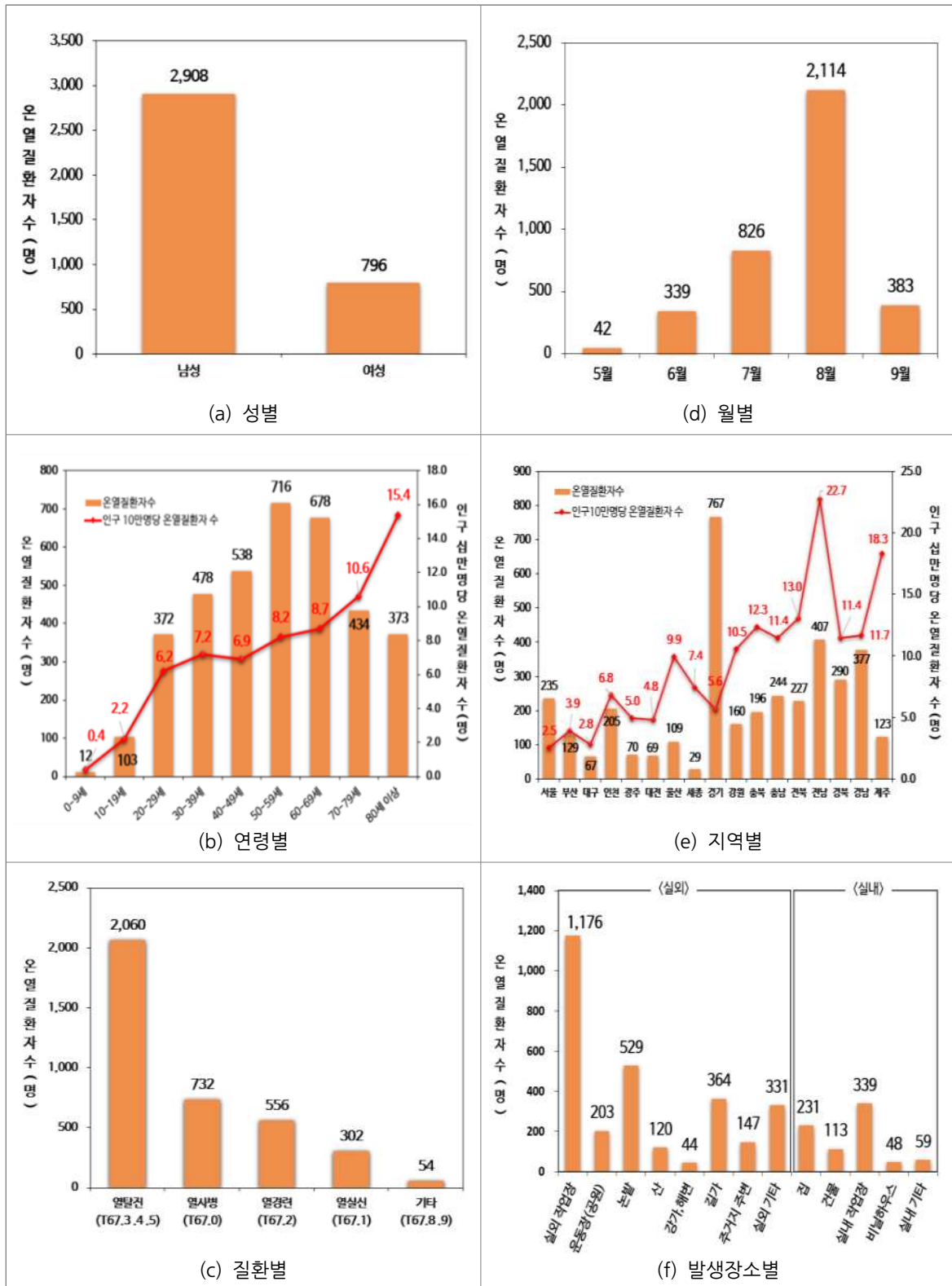


그림 5. 2024년 온열질환자 주요 발생 특성

3. 2024년 온열질환 감시체계 사망 신고사례

가. 2024년 사망 신고사례

- 2024년 폭염으로 인한 온열질환 감시체계로 신고된 사망사례는 총 34명
 - 주로 60세 이상 연령대에서 23명(67.6%) 발생, 지역별로는 경남 6명(17.6%), 충남, 전남, 경북 각각 5명(14.7%) 발생, 직업별로는 무직 10명(29.4%), 농림어업숙련자 7명(20.6%) 발생, 주 추정 사망 사인은 열사병 32명(94.1%)
- 온열질환 추정 사망자 특성
 - (성별) 남성 20명(58.8%), 여성 14명(41.2%)
 - (연령별) 80세 이상 10명, 60대 8명, 70대 5명, 50대 4명, 30대 3명, 40대 2명, 20대 2명
 - (지역별) 경남 6명, 충남, 전남, 경북 각각 5명, 서울, 경기, 강원 각각 2명, 부산, 대구, 인천, 광주, 충북, 전북, 제주 각각 1명
 - (직업별) 무직 10명(29.4%), 미상 9명(26.5%), 농림어업종사자 7명(20.6%), 단순노무종사자 3명(8.8%), 주부 2명(5.9%), 기능원 및 관련 기능종사자, 군인, 기타 각각 1명(2.9%)
 - (질환별) 사망자(32명)의 사인은 주로 열사병(94.1%)으로 추정(이외 열탈진, 기타 각각 1명)
 - (발생시간) 16-17시 7명, 14-15시 6명, 13-14시 4명, 6-10시·12-13시·18-19시 각각 3명, 15-16시·17-18시·19-24시 각각 2명, 10-11시·11-12시 각각 1명 순
 - (발생장소) 실외 28명(82.4%), 실내 6명(17.6%)
 - * 논밭 8명, 실외작업장, 길가, 주거지주변 각각 5명, 집 4명, 실외 기타 3명, 운동장(공원), 산, 실내작업장, 비닐하우스 각각 1명

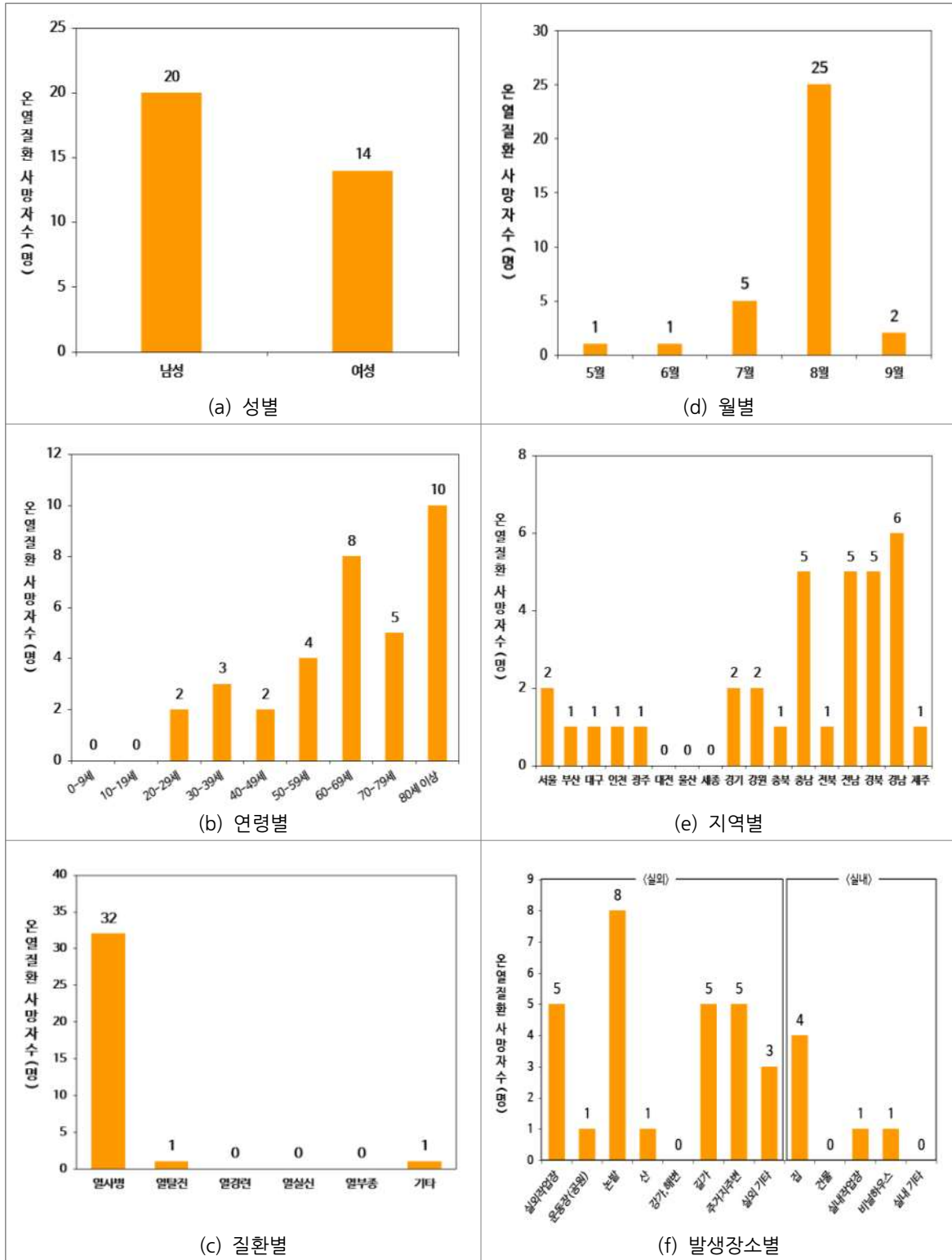


그림 6. 2024년 온열질환 추정사망자 주요 발생 특성

표 4. 2024년 온열질환 추정 사망 신고사례

연번	신고지	성별	연령	발생장소	증상발생일	사망일
1	강원 강릉시	남성	22	운동장(공원)	5.23.	5.25.
2	강원 강릉시	남성	52	길가	6.13.	6.14.
3	대구 달서구	여성	86	주거지 주변	7.4.	7.6.
4	경북 상주시	남성	68	집	7.24.	7.24.
5	부산 수영구	남성	63	실외 작업장	7.30.	7.30.
6	서울 중구	남성	48	길가	7.30.	8.9.
7	경북 포항시	남성	61	주거지 주변	7.30.	8.3.
8	경북 포항시	남성	73	논밭	8.1.	8.4.
9	대구 중구	남성	35	실외 기타	8.2.	8.2.
10	경남 창원시	남성	65	논밭	8.2.	8.4.
11	경남 창원시	여성	67	논밭	8.2.	8.2.
12	경남 창원시	여성	80	논밭	8.3.	8.3.
13	대구 중구	여성	50	논밭	8.3.	8.4.
14	제주 서귀포시	여성	92	실외 작업장	8.3.	8.18.
15	광주 서구	여성	87	논밭	8.3.	8.3.
16	경남 창녕군	여성	70	길가	8.3.	8.3.
17	광주 동구	여성	78	논밭	8.4.	8.4.
18	대전 중구	여성	87	논밭	8.4.	8.4.
19	서울 중랑구	여성	71	집	8.4.	8.4.
20	인천 남동구	남성	60	집	8.6.	8.6.
21	경북 경주시	남성	71	주거지 주변	8.9.	8.23.
22	충남 태안군	여성	82	비닐하우스	8.9.	8.9.
23	충북 제천시	남성	56	길가	8.11.	8.12.
24	충남 예산군	남성	49	실외 작업장	8.13.	8.18.
25	광주 동구	남성	28	실내 작업장	8.13.	8.13.
26	충남 예산군	여성	87	실외 작업장	8.16.	8.16.

III. 주요 현황

연번	신고지	성별	연령	발생장소	증상발생일	사망일
27	경기 평택시	남성	34	실외 기타	8.19.	9.17.
28	경기 여주시	남성	67	실외 작업장	8.19.	8.19.
29	경기 부천시	남성	91	집	8.20.	8.21.
30	충남 천안시	여성	68	주거지 주변	8.20.	8.20.
31	대구 북구	남성	54	실외 기타	8.23.	8.26.
32	전남 해남군	여성	89	길가	8.24.	8.24.
33	전남 목포시	남성	81	주거지 주변	9.10.	9.11.
34	전남 장흥군	남성	34	산	9.13.	9.13.

나. 연도별 사망사례 특성

- 2011~2024년 온열질환 감시체계를 통해 총 238명 사망 신고
 - (성별) 남성 145명(60.9%), 여성 93명(39.1%)
 - (연령) 60세 이상 연령대에서 156명(65.5%)으로 높게 발생
 - (발생장소) 논밭 발생이 76명(31.9%)으로 많았고, 집 35명(14.7%), 길가 33명(13.9%) 순

표 5. 연령별 성별 사망자 신고현황(2011~2024년)

(단위 : 명)

연도	연령 성별	계	0-9세		10-19세		20-29세		30-39세		40-49세		50-59세		60-69세		70-79세		80세 이상	
			남	여	남	여	남	여	남	여	남	여	남	여	남	여	남	여	남	여
총계		238	1	1	2	-	7	-	11	-	20	4	30	6	24	6	26	24	24	52
2011년		6	-	-	-	-	-	-	1	-	-	-	-	-	-	-	-	-	3	2
2012년		15	-	-	-	-	-	-	-	-	1	1	3	1	1	-	2	3	1	2
2013년		14	-	-	-	-	-	-	1	-	2	-	2	-	1	-	1	3	-	4
2014년		1	-	-	-	-	-	-	-	-	-	-	-	-	-	-	-	1	-	-
2015년		11	-	-	1	-	-	-	1	-	-	-	2	-	-	1	4	1	-	1
2016년		17	-	-	1	-	-	-	1	-	3	-	2	1	3	-	3	-	1	2
2017년		11	-	-	-	-	1	-	1	-	1	-	2	-	1	-	1	1	2	1
2018년		48	1	1	-	-	-	-	2	-	4	1	3	1	2	1	5	5	7	15
2019년		11	-	-	-	-	-	-	-	-	4	1	2	-	-	-	-	1	-	3
2020년		9	-	-	-	-	1	-	1	-	1	-	1	1	1	-	-	1	2	-
2021년		20	-	-	-	-	2	-	-	-	-	1	6	1	4	-	3	1	-	2
2022년		9	-	-	-	-	-	-	-	-	1	-	1	-	1	1	1	2	1	1
2023년		32	-	-	-	-	1	-	-	-	1	-	3	-	4	1	4	2	5	11
2024년		34	-	-	-	-	2	-	3	-	2	-	3	1	6	2	2	3	2	8

표 6. 발생장소별 사망자 신고현황(2011~2024년)

(단위 : 명)

발생 장소 연도	계	실외									실내					
		계	작업장	운동장 (공원)	논밭	산	강가/ 해변	길가	주거지 주변	기타	계	집	건물	작업장	비닐 하우스	기타
총계	238	181	27	7	76	7	2	33	23	6	57	35	1	4	10	7
2011년	6	5	1	-	4	-	-	-	-	-	1	-	-	-	1	-
2012년	15	8	1	-	4	-	-	3	-	-	7	3	-	-	3	1
2013년	14	11	1	-	6	-	1	1	1	1	3	2	-	-	-	1
2014년	1	1	-	-	1	-	-	-	-	-	0	-	-	-	-	-
2015년	11	9	1	1	5	-	-	2	-	-	2	-	1	-	1	-
2016년	17	15	2	2	4	-	1	6	-	-	2	1	-	1	-	-
2017년	11	10	3	-	3	1	-	1	2	-	1	-	-	-	1	-
2018년	48	30	4	-	12	1	-	4	9	-	18	15	-	-	-	3
2019년	11	9	1	1	6	-	-	1	-	-	2	-	-	2	-	-
2020년	9	7	2	-	2	-	-	2	1	-	2	1	-	-	1	-
2021년	20	15	3	1	5	2	-	4	-	-	5	4	-	-	-	1
2022년	9	7	2	1	2	-	-	1	1	-	2	1	-	-	-	1
2023년	32	26	1	-	14	2	-	3	4	2	6	4	-	-	2	-
2024년	34	28	5	1	8	1	-	5	5	3	6	4	-	1	1	-

IV. 연도별 폭염으로 인한 온열질환 발생 추이

IV 연도별 폭염으로 인한 온열질환 추이

표 7. 연도별 성별 온열질환별 신고현황

(단위 : 명)

연도	질환별 성별	전체	열사병	열탈진	열경련	열실신	열부종	기타
총계		24,834	5,553	13,275	3,395	1,995	11	605
2011년	계	443	65	201	82	65	-	30
	남	326	50	128	77	43	-	28
	여	117	15	73	5	22	-	2
2012년	계	984	317	386	128	151	2	-
	남	683	205	272	114	90	2	-
	여	301	112	114	14	61	-	-
2013년	계	1,189	351	554	147	136	1	-
	남	824	241	350	135	97	1	-
	여	365	110	204	12	39	-	-
2014년	계	556	140	277	69	50	1	19
	남	426	106	210	67	31	1	11
	여	130	34	67	2	19	-	8
2015년	계	1,056	307	576	101	65	1	6
	남	785	220	425	88	48	-	4
	여	271	87	151	13	17	1	2
2016년	계	2,125	492	1123	266	151	3	90
	남	1,578	345	825	245	100	2	61
	여	547	147	298	21	51	1	29
2017년	계	1,574	336	881	206	82	1	68
	남	1,238	258	683	188	63	1	45
	여	336	78	198	18	19	-	23
2018년	계	4,526	1,050	2,502	518	314	-	142
	남	3,351	724	1827	483	214	-	103
	여	1,175	326	675	35	100	-	39
2019년	계	1,841	382	1,058	230	132	1	38
	남	1,432	273	820	217	92	-	30
	여	409	109	238	13	40	1	8
2020년	계	1,078	222	576	171	79	-	30
	남	833	161	441	159	52	-	20
	여	245	61	135	12	27	-	10
2021년	계	1,376	351	674	211	114	-	26
	남	1,044	250	492	203	79	-	20
	여	332	101	182	8	35	-	6
2022년	계	1,564	315	809	278	119	-	43
	남	1,256	245	646	252	82	-	31
	여	308	70	163	26	37	-	12
2023년	계	2,818	493	1,598	432	235	1	59
	남	2,192	355	1,219	409	161	-	48
	여	626	138	379	23	74	1	11
2024년	계	3,704	732	2,060	556	302	-	54
	남	2,908	551	1,573	520	222	-	42
	여	796	181	487	36	80	-	12

표 8. 연도별 성별 지역별 신고현황

(단위 : 명)

연도	성별	전국	서울	부산	대구	인천	광주	대전	울산	세종	경기	강원	충북	충남	전북	전남	경북	경남	제주
총계		24,834	1,992	1,028	610	1,113	739	496	705	150	4,557	1,101	1,259	1,603	1,519	2,465	2,037	2,524	936
2011년	계	443	27	16	27	23	31	5	18	-	58	19	21	25	27	86	33	17	10
	남	326	24	16	19	22	24	4	12	-	52	14	16	13	20	50	20	12	8
	여	117	3	-	8	1	7	1	6	-	6	5	5	12	7	36	13	5	2
2012년	계	984	119	41	43	36	34	28	29	-	126	38	55	78	52	140	71	73	21
	남	683	78	31	37	27	18	22	23	-	97	28	37	48	31	78	55	55	18
	여	301	41	10	6	9	16	6	6	-	29	10	18	30	21	62	16	18	3
2013년	계	1,189	52	60	33	14	51	22	85	-	92	43	54	45	77	168	138	181	74
	남	824	42	40	23	9	39	18	71	-	70	29	37	35	42	94	96	129	50
	여	365	10	20	10	5	12	4	14	-	22	14	17	10	35	74	42	52	24
2014년	계	556	39	19	21	21	19	19	31	4	62	33	23	18	24	69	36	101	17
	남	426	34	18	18	18	16	16	21	3	50	24	17	9	20	36	30	80	16
	여	130	5	1	3	3	3	3	10	1	12	9	6	9	4	33	6	21	1
2015년	계	1,056	50	34	52	32	55	26	60	4	115	71	60	59	74	120	79	127	38
	남	785	38	26	38	26	43	20	44	3	92	44	42	50	55	85	63	92	24
	여	271	12	8	14	6	12	6	16	1	23	27	18	9	19	35	16	35	14
2016년	계	2,125	170	112	38	101	91	64	53	11	358	92	108	146	123	187	137	225	109
	남	1,578	119	71	26	85	62	49	46	9	298	61	80	115	86	123	102	164	82
	여	547	51	41	12	16	29	15	7	2	60	31	28	31	37	64	35	61	27
2017년	계	1,574	107	64	28	54	72	46	34	4	217	75	114	121	115	195	106	141	81
	남	1,238	82	50	21	43	51	44	32	4	182	53	94	101	91	136	90	99	65
	여	336	25	14	7	11	21	2	2	-	35	22	20	20	24	59	16	42	16
2018년	계	4,526	616	208	122	258	118	82	104	13	937	203	209	252	238	322	312	436	96
	남	3,351	398	156	89	188	89	60	92	13	712	149	153	181	182	231	231	349	78
	여	1,175	218	52	33	70	29	22	12	-	225	54	56	71	56	91	81	87	18
2019년	계	1,841	107	101	33	68	43	25	30	16	342	96	111	133	94	198	195	204	45
	남	1,432	82	88	23	56	34	20	30	12	269	73	80	105	72	143	147	165	33
	여	409	25	13	10	12	9	5	-	4	73	23	31	28	22	55	48	39	12
2020년	계	1,078	38	52	26	27	39	18	26	2	176	50	54	59	71	117	119	138	66
	남	833	33	37	16	21	35	13	21	2	156	39	42	41	49	87	87	108	46
	여	245	5	15	10	6	4	5	5	-	20	11	12	18	22	30	32	30	20
2021년	계	1,376	121	45	32	92	32	27	32	14	271	55	54	83	93	110	124	126	65
	남	1,044	87	34	23	74	30	23	27	11	213	35	44	63	69	71	98	87	55
	여	332	34	11	9	18	2	4	5	3	58	20	10	20	24	39	26	39	10
2022년	계	1,564	110	53	29	69	20	24	26	26	353	62	49	135	97	124	142	152	93
	남	1,256	81	45	25	58	18	21	20	21	294	51	39	115	76	90	108	122	72
	여	308	29	8	4	11	2	3	6	5	59	11	10	20	21	34	34	30	21
2023년	계	2,818	201	94	59	113	64	41	68	27	683	104	151	205	207	222	255	226	98
	남	2,192	142	77	45	96	55	31	57	22	552	81	117	153	146	166	202	166	84
	여	626	59	17	14	17	9	10	11	5	131	23	34	52	61	56	53	60	14
2024년	계	3,704	235	129	67	205	70	69	109	29	767	160	196	244	227	407	290	377	123
	남	2,908	183	111	51	164	57	50	91	23	618	120	152	193	166	319	223	287	100
	여	796	52	18	16	41	13	19	18	6	149	40	44	51	61	88	67	90	23

* 지역 집계 기준 변경: '의료기관 소재지'(~'18년까지) → '발생지역'('19년부터)

표 9. 연도별 성별 연령별 신고현황

(단위 : 명)

연도	성별	전체	0-9세	10-19세	20-29세	30-39세	40-49세	50-59세	60-69세	70-79세	80세 이상	65세 이상
총계		24,834	108	1,001	2,407	2,789	3,890	5,312	4,075	2,882	2,370	7,008
2011년	계	443	1	40	61	44	86	76	64	45	26	101
	남	326	-	22	48	39	77	61	46	19	14	50
	여	117	1	18	13	5	9	15	18	26	12	51
2012년	계	984	8	73	82	108	167	166	128	151	101	318
	남	683	6	53	60	91	142	128	83	77	43	157
	여	301	2	20	22	17	25	38	45	74	58	161
2013년	계	1,189	5	89	106	137	218	254	146	139	95	295
	남	824	3	66	80	114	164	190	95	72	40	147
	여	365	2	23	26	23	54	64	51	67	55	148
2014년	계	556	3	31	62	68	107	132	71	57	25	114
	남	426	2	26	47	57	86	107	54	33	14	71
	여	130	1	5	15	11	21	25	17	24	11	43
2015년	계	1,056	2	82	108	114	166	220	146	122	96	280
	남	785	2	62	82	106	136	175	109	74	39	157
	여	271	-	20	26	8	30	45	37	48	57	123
2016년	계	2,125	14	96	185	231	325	488	336	258	192	578
	남	1,578	10	70	143	199	274	394	242	149	97	332
	여	547	4	26	42	32	51	94	94	109	95	246
2017년	계	1,574	15	75	165	167	260	370	237	168	117	397
	남	1,238	13	52	146	142	225	318	170	108	64	253
	여	336	2	23	19	25	35	52	67	60	53	144
2018년	계	4,526	20	131	371	502	702	986	718	589	507	1,386
	남	3,351	14	93	294	420	601	806	540	339	244	793
	여	1,175	6	38	77	82	101	180	178	250	263	593
2019년	계	1,841	8	81	192	221	306	385	292	191	165	472
	남	1,432	7	42	163	194	269	323	224	120	90	296
	여	409	1	39	29	27	37	62	68	71	75	176
2020년	계	1,078	-	24	103	100	169	244	219	113	106	314
	남	833	-	18	84	90	149	199	170	64	59	191
	여	245	-	6	19	10	20	45	49	49	47	123
2021년	계	1,376	1	39	141	120	215	330	245	127	158	375
	남	1,044	1	25	114	102	177	286	192	70	77	208
	여	332	-	14	27	18	38	44	53	57	81	167
2022년	계	1,564	3	42	168	176	246	344	281	163	141	422
	남	1,256	2	28	138	162	222	295	233	96	80	274
	여	308	1	14	30	14	24	49	48	67	61	148
2023년	계	2,818	16	95	291	323	385	601	514	325	268	830
	남	2,192	9	59	234	271	331	512	401	221	154	551
	여	626	7	36	57	52	54	89	113	104	114	279
2024년	계	3,704	12	103	372	478	538	716	678	434	373	1,126
	남	2,908	11	70	307	417	477	598	533	284	211	726
	여	796	1	33	65	61	61	118	145	150	162	400

표 10. 연도별 발생주별 신고현황

(단위 : 명)

발생주 연도	전체	1주	2주	3주	4주	5주	6주	7주	8주	9주	10주	11주	12주	13주	14주	15주	16주	17주	18주	19주	20주
총계	24,834	192	251	269	530	432	591	1,165	1,598	1,994	3,544	4,667	4,088	2,674	1,426	652	220	304	167	55	15
2011년	443	-	-	-	-	-	16	10	126	59	50	79	39	16	29	19	-	-	-	-	-
2012년	984	-	15	6	22	12	17	14	8	153	285	319	44	50	29	10	-	-	-	-	-
2013년	1,189	-	40	21	37	26	26	103	71	87	80	328	246	92	28	4	-	-	-	-	-
2014년	556	-	31	14	25	17	36	61	41	123	104	66	15	9	8	6	-	-	-	-	-
2015년	1,056	45	16	12	10	18	15	73	44	43	314	315	113	22	9	7	-	-	-	-	-
2016년	2,125	14	23	28	26	32	16	157	77	125	268	337	552	326	121	6	14	2	1	-	-
2017년	1,574	22	11	21	44	35	69	187	318	166	357	205	39	81	15	4	-	-	-	-	-
2018년	4,526	11	32	36	9	35	45	52	266	654	1,017	1,106	624	488	91	49	9	2	-	-	-
2019년	1,841	43	23	37	17	29	38	67	21	43	176	400	533	309	56	12	16	10	11	-	-
2020년	1,078	2	6	29	103	34	70	18	39	40	13	53	54	176	242	143	47	8	1	-	-
2021년	1,376	3	3	13	50	15	24	44	32	267	239	303	238	60	25	27	14	8	4	4	3
2022년	1,564	5	24	24	17	27	86	208	311	98	59	189	222	124	64	41	8	13	27	14	3
2023년	2,818	16	15	8	27	46	68	79	169	60	245	332	709	394	333	158	38	71	26	22	2
2024년	3,704	31	12	20	143	106	65	92	75	76	337	635	660	527	376	166	74	190	97	15	7

* 증상발생일이 미상인 경우 내원일 기준

* 발생주수에 해당하는 날짜는 표 3 참조

표 11. 연도별 발생시간별 신고현황

(단위 : 명)

발생 시간 연도	전체	0-6시	6-10시	10-11시	11-12시	12-13시	13-14시	14-15시	15-16시	16-17시	17-18시	18-19시	19-24시
총계	24,834	637	2,210	1,726	2,020	2,428	2,075	2,511	2,707	2,393	2,111	1,597	2,419
2011년	443	10	20	18	30	47	53	56	49	56	41	28	35
2012년	984	62	75	49	79	106	86	103	93	83	100	62	86
2013년	1,189	50	93	70	84	116	80	108	106	105	104	88	185
2014년	556	21	35	30	41	49	46	55	62	70	42	40	65
2015년	1,056	28	79	57	95	108	79	107	115	101	100	76	111
2016년	2,125	54	192	107	180	228	183	206	223	202	184	135	231
2017년	1,574	34	121	127	124	134	122	150	171	152	155	118	166
2018년	4,526	138	440	300	328	412	333	448	462	406	392	317	550
2019년	1,841	37	157	128	148	181	173	179	242	167	161	113	155
2020년	1,078	14	78	71	98	112	88	120	141	117	97	56	86
2021년	1,376	39	134	104	104	148	111	158	158	137	103	82	98
2022년	1,564	32	125	130	128	170	137	165	179	153	124	91	130
2023년	2,818	42	265	229	269	257	264	285	312	287	230	153	225
2024년	3,704	76	396	306	312	360	320	371	394	357	278	238	296

* 증상발생시간이 미상인 경우 내원시간 기준

IV. 연도별 폭염으로 인한 온열질환 발생 추이

표 12. 연도별 발생장소별 신고현황

(단위 : 명)

연도	발생 장소	전체	실내						실외								
			소계	집	건물	작업장	비닐 하우스	기타	소계	작업장	운동장 (공원)	논밭	산	강가/ 해변	길가	주거지 주변	기타
총계		24,834	5,277	1,989	626	1,673	355	634	19,557	7,702	1,388	3,628	1,029		2,772	1,089	1,949
2011년		443	94	29	12	31	13	9	349	135	23	72	-		54	-	65
2012년		984	228	99	29	76	16	8	756	222	60	153	49		151	82	39
2013년		1,189	252	91	22	76	20	43	937	322	71	218	44		120	64	98
2014년		556	101	22	7	36	15	21	455	172	34	99	32	6	52	27	33
2015년		1,056	176	63	24	44	16	29	880	284	79	191	31	20	131	40	104
2016년		2,125	451	199	52	99	26	75	1,674	603	127	333	61	50	227	93	180
2017년		1,574	313	113	40	90	27	43	1,261	491	95	262	54	20	153	67	119
2018년		4,526	1,202	624	119	273	38	148	3,324	1,274	204	506	87	65	606	230	352
2019년		1,841	365	121	48	125	27	44	1,476	596	126	269	58	28	198	75	126
2020년		1,078	171	50	29	62	21	9	907	378	47	212	34	12	132	52	40
2021년		1,376	280	110	23	98	18	31	1,096	555	53	159	38	14	137	50	90
2022년		1,564	279	66	36	127	22	28	1,285	581	95	230	41	17	161	57	103
2023년		2,818	575	171	72	197	48	87	2,243	913	171	395	72	32	286	105	269
2024년		3,704	790	231	113	339	48	59	2,914	1,176	203	529	120	44	364	147	331

표 13. 연도별 진료결과별 신고현황

(단위 : 명)

연도	진료결과	전체	퇴원	입원			전원	사망
				소계	일반병실	중환자실		
총계		24,391	17,854	5,388	3,935	1,453	917	232
2012년		984	665	258	172	86	46	15
2013년		1,189	839	289	198	91	47	14
2014년		556	382	138	105	33	35	1
2015년		1,056	740	252	194	58	53	11
2016년		2,125	1,487	500	343	157	121	17
2017년		1,574	1,116	369	286	83	78	11
2018년		4,526	3,200	1,083	765	318	195	48
2019년		1,841	1,365	394	301	93	71	11
2020년		1,078	811	225	168	57	33	9
2021년		1,376	1,005	312	230	82	39	20
2022년		1,564	1,191	320	234	86	44	9
2023년		2,818	2,218	493	381	112	75	32
2024년		3,704	2,835	755	558	197	80	34

* 2011년은 진료결과 정보 없음 (신고현황: 온열질환자 443명(사망자 6명 포함))

표 14. 연도별 내원수단별 신고현황

(단위 : 명)

내원수단 연도	전체	119 구급대	사설 구급차	자가용 (타인운전)	자가용 (본인운전)	도보	대중교통	자전거/ 오토바이	기타
총계	24,834	11,768	930	8,562		1,967	581	52	974
2011년	443	181	27	136		-	9	-	90
2012년	984	409	68	212	50	187	23	1	34
2013년	1,189	441	79	253	80	274	20	3	39
2014년	556	221	19	133	58	89	9	1	26
2015년	1,056	433	31	271	131	93	32	3	62
2016년	2,125	909	56	535	300	151	69	4	101
2017년	1,574	665	38	430	236	99	31	7	68
2018년	4,526	2,135	131	1,101	583	300	126	10	140
2019년	1,841	808	88	457	235	106	62	9	76
2020년	1,078	569	21	231	147	60	18	1	31
2021년	1,376	744	43	272	163	78	26	4	46
2022년	1,564	777	72	305	198	117	33	1	61
2023년	2,818	1,542	100	530	333	171	41	3	98
2024년	3,704	1,934	157	729	453	242	82	5	102

V. 2024년 폭염으로 인한 온열질환 신고현황



2024년 폭염으로 인한 온열질환 신고현황

표 15. 2024년 발생주별 발생시간별 온열질환별 성별 신고현황

(단위 : 명)

구분		총계	온열질환						성별	
			열사병	열탈진	열경련	열실신	열부종	기타	남	여
총계		3,704	732	2,060	556	302	-	54	2,908	796
주	1주(05.20.~05.25.)	31	8	18	2	3	-	-	24	7
	2주(05.26.~06.01.)	12	5	7	-	-	-	-	8	4
	3주(06.02.~06.08.)	20	8	7	2	3	-	-	11	9
	4주(06.09.~06.15.)	143	34	69	24	13	-	3	112	31
	5주(06.16.~06.22.)	106	23	56	13	14	-	-	78	28
	6주(06.23.~06.29.)	65	13	37	8	5	-	2	53	12
	7주(06.30.~07.06.)	92	17	46	21	8	-	-	79	13
	8주(07.07.~07.13.)	75	17	39	12	6	-	1	60	15
	9주(07.14.~07.20.)	76	10	48	11	6	-	1	59	17
	10주(07.21.~07.27.)	337	65	188	54	27	-	3	273	64
	11주(07.28.~08.03.)	635	167	341	66	47	-	14	480	155
	12주(08.04.~08.10.)	660	124	375	87	63	-	11	505	155
	13주(08.11.~08.17.)	527	101	303	85	36	-	2	407	120
	14주(08.18.~08.24.)	376	50	223	73	23	-	7	312	64
	15주(08.25.~08.31.)	166	37	84	30	12	-	3	136	30
	16주(09.01.~09.07.)	74	11	40	14	8	-	1	59	15
	17주(09.08.~09.14.)	190	26	106	33	20	-	5	153	37
	18주(09.15.~09.21.)	97	12	65	13	6	-	1	80	17
	19주(09.22.~09.28.)	15	2	7	6	-	-	-	13	2
	20주(09.29.~09.30.)	7	2	1	2	2	-	-	6	1
시간	0-6시	76	19	47	7	3	-	-	49	27
	6-10시	396	60	255	36	39	-	6	302	94
	10-11시	306	55	182	24	40	-	5	247	59
	11-12시	312	65	188	28	25	-	6	246	66
	12-13시	360	68	198	52	37	-	5	277	83
	13-14시	320	60	181	44	30	-	5	240	80
	14-15시	371	94	192	55	27	-	3	294	77
	15-16시	394	82	195	84	30	-	3	322	72
	16-17시	357	69	187	76	21	-	4	302	55
	17-18시	278	60	148	48	19	-	3	220	58
	18-19시	238	49	123	45	11	-	10	187	51
	19-24시	296	51	164	57	20	-	4	222	74

표 16. 2024년 발생주별 발생시간별 연령별 신고현황

(단위 : 명)

구분		총계	연령(세)									
			0-9	10-19	20-29	30-39	40-49	50-59	60-69	70-79	80+	65+
총계		3,704	12	103	372	478	538	716	678	434	373	1,126
주	1주(05.20.~05.25.)	31	-	7	7	3	2	3	5	2	2	4
	2주(05.26.~06.01.)	12	-	1	3	-	1	2	-	2	3	5
	3주(06.02.~06.08.)	20	1	2	4	2	1	-	2	3	5	9
	4주(06.09.~06.15.)	143	-	2	11	14	24	31	30	19	12	45
	5주(06.16.~06.22.)	106	3	3	10	10	13	23	22	11	11	36
	6주(06.23.~06.29.)	65	1	1	9	13	13	12	4	6	6	13
	7주(06.30.~07.06.)	92	-	3	12	10	14	20	19	5	9	24
	8주(07.07.~07.13.)	75	-	5	4	9	5	18	16	7	11	26
	9주(07.14.~07.20.)	76	-	2	7	12	13	12	13	10	7	23
	10주(07.21.~07.27.)	337	1	7	38	57	52	62	56	38	26	94
	11주(07.28.~08.03.)	635	3	15	61	73	84	118	105	85	91	226
	12주(08.04.~08.10.)	660	-	12	63	74	97	125	138	92	59	213
	13주(08.11.~08.17.)	527	1	15	56	70	74	89	107	66	49	168
	14주(08.18.~08.24.)	376	-	6	33	55	64	79	69	30	40	101
	15주(08.25.~08.31.)	166	2	10	11	26	30	38	27	10	12	33
	16주(09.01.~09.07.)	74	-	4	6	11	10	16	13	9	5	17
	17주(09.08.~09.14.)	190	-	5	26	19	22	45	33	25	15	55
	18주(09.15.~09.21.)	97	-	2	6	17	15	22	14	12	9	28
	19주(09.22.~09.28.)	15	-	1	4	2	2	-	3	2	1	5
	20주(09.29.~09.30.)	7	-	-	1	1	2	1	2	-	-	1
시간	0-6시	76	0	4	9	11	10	14	11	11	6	22
	6-10시	396	1	8	47	49	47	75	75	62	32	132
	10-11시	306	2	7	26	37	41	64	62	37	30	105
	11-12시	312	0	7	22	35	53	53	60	47	35	109
	12-13시	360	1	11	30	36	56	71	64	45	46	123
	13-14시	320	2	8	23	43	39	57	64	37	47	119
	14-15시	371	2	10	31	55	47	69	70	45	42	125
	15-16시	394	2	11	42	42	69	73	79	37	39	111
	16-17시	357	0	12	41	56	48	76	62	32	30	85
	17-18시	278	0	11	34	45	50	43	36	32	27	73
	18-19시	238	0	9	21	30	41	56	40	27	14	54
	19-24시	296	2	5	46	39	37	65	55	22	25	68

표 17. 2024년 성별 연령별 온열질환별 신고현황

(단위 : 명)

구분		총계	온열질환				
			열사병	열탈진	열경련	열실신	열부종
총계		3,704	732	2,060	556	302	-
성별	남	2,908	551	1,573	520	222	-
	여	796	181	487	36	80	-
연령 (세)	0-9	12	2	6	3	1	-
	10-19	103	17	67	8	9	-
	20-29	372	74	218	36	35	-
	30-39	478	82	261	103	25	-
	40-49	538	75	322	103	30	-
	50-59	716	113	370	169	51	-
	60-69	678	118	392	102	56	-
	70-79	434	120	238	25	48	-
	80+	373	131	186	7	47	-
	65+	1,126	315	611	68	124	-

표 18. 2024년 지역별 성별 온열질환별 신고현황

(단위 : 명)

지역	온열질환 성별	총계	열사병	열탈진	열경련	열실신	열부종	기타
전국	계	3,704	732	2,060	556	302	-	54
	남	2,908	551	1,573	520	222	-	42
	여	796	181	487	36	80	-	12
서울	계	235	64	109	30	28	-	4
	남	183	48	78	30	25	-	2
	여	52	16	31	-	3	-	2
부산	계	129	28	68	26	7	-	-
	남	111	25	57	25	4	-	-
	여	18	3	11	1	3	-	-
대구	계	67	26	16	13	12	-	-
	남	51	18	11	13	9	-	-
	여	16	8	5	-	3	-	-
인천	계	205	28	131	18	26	-	2
	남	164	22	103	17	21	-	1
	여	41	6	28	1	5	-	1
광주	계	70	18	33	11	7	-	1
	남	57	14	26	11	6	-	-
	여	13	4	7	-	1	-	1
대전	계	69	15	27	15	10	-	2
	남	50	12	16	13	8	-	1
	여	19	3	11	2	2	-	1
울산	계	109	8	76	20	5	-	-
	남	91	5	61	20	5	-	-
	여	18	3	15	-	-	-	-
세종	계	29	5	18	3	2	-	1
	남	23	5	14	3	-	-	1
	여	6	-	4	-	2	-	-
경기	계	767	142	458	108	49	-	10
	남	618	111	360	97	40	-	10
	여	149	31	98	11	9	-	-
강원	계	160	50	70	19	14	-	7
	남	120	38	49	17	12	-	4
	여	40	12	21	2	2	-	3
충북	계	196	36	123	20	17	-	-
	남	152	28	94	19	11	-	-
	여	44	8	29	1	6	-	-
충남	계	244	53	135	33	18	-	5
	남	193	39	106	32	11	-	5
	여	51	14	29	1	7	-	-
전북	계	227	29	136	43	18	-	1
	남	166	19	97	39	10	-	1
	여	61	10	39	4	8	-	-
전남	계	407	87	221	64	29	-	6
	남	319	61	170	63	21	-	4
	여	88	26	51	1	8	-	2
경북	계	290	64	162	38	22	-	4
	남	223	52	119	34	14	-	4
	여	67	12	43	4	8	-	-
경남	계	377	68	206	66	28	-	9
	남	287	47	158	58	17	-	7
	여	90	21	48	8	11	-	2
제주	계	123	11	71	29	10	-	2
	남	100	7	54	29	8	-	2
	여	23	4	17	-	2	-	-

표 19. 2024년 지역별 성별 연령별 신고현황

(단위 : 명)

지역	연령 (세) 성별	총계	0-9	10-19	20-29	30-39	40-49	50-59	60-69	70-79	80+	65+
전국	계	3,704	12	103	372	478	538	716	678	434	373	1,126
	남	2,908	11	70	307	417	477	598	533	284	211	726
	여	796	1	33	65	61	61	118	145	150	162	400
서울	계	235	1	11	15	27	27	45	41	40	28	85
	남	183	1	6	10	26	25	39	35	24	17	54
	여	52	-	5	5	1	2	6	6	16	11	31
부산	계	129	-	5	15	19	18	25	28	13	6	34
	남	111	-	4	12	18	17	22	24	10	4	26
	여	18	-	1	3	1	1	3	4	3	2	8
대구	계	67	-	3	2	8	11	9	18	10	6	26
	남	51	-	1	1	6	8	8	14	9	4	20
	여	16	-	2	1	2	3	1	4	1	2	6
인천	계	205	1	6	34	27	25	40	27	29	16	57
	남	164	1	5	28	23	19	32	22	21	13	45
	여	41	-	1	6	4	6	8	5	8	3	12
광주	계	70	-	3	10	12	11	14	11	3	6	13
	남	57	-	3	8	11	10	12	8	2	3	8
	여	13	-	-	2	1	1	2	3	1	3	5
대전	계	69	1	3	5	15	9	16	8	6	6	14
	남	50	1	1	2	10	8	11	7	4	6	12
	여	19	-	2	3	5	1	5	1	2	0	2
울산	계	109	-	-	9	16	24	26	20	12	2	21
	남	91	-	-	9	14	22	22	15	8	1	13
	여	18	-	-	-	2	2	4	5	4	1	8
세종	계	29	-	-	4	6	3	2	10	1	3	9
	남	23	-	-	4	6	2	1	8	-	2	5
	여	6	-	-	-	-	1	1	2	1	1	4
경기	계	767	4	17	106	103	111	148	138	81	59	196
	남	618	3	11	90	88	101	122	117	48	38	133
	여	149	1	6	16	15	10	26	21	33	21	63
강원	계	160	-	7	24	16	21	27	30	18	17	55
	남	120	-	6	15	14	20	23	21	12	9	35
	여	40	-	1	9	2	1	4	9	6	8	20
충북	계	196	1	5	15	22	29	36	46	25	17	65
	남	152	1	3	13	18	26	29	36	17	9	46
	여	44	-	2	2	4	3	7	10	8	8	19
충남	계	244	-	4	19	34	40	44	37	27	39	87
	남	193	-	3	16	30	36	38	27	19	24	54
	여	51	-	1	3	4	4	6	10	8	15	33
전북	계	227	-	11	24	25	28	42	36	30	31	77
	남	166	-	6	23	21	26	35	25	18	12	39
	여	61	-	5	1	4	2	7	11	12	19	38
전남	계	407	2	8	33	59	59	77	71	43	55	135
	남	319	2	7	29	53	54	69	57	25	23	75
	여	88	-	1	4	6	5	8	14	18	32	60
경북	계	290	1	10	23	40	40	49	56	35	36	98
	남	223	1	6	19	35	35	40	40	25	22	64
	여	67	-	4	4	5	5	9	16	10	14	34
경남	계	377	-	5	30	37	64	80	80	42	39	116
	남	287	-	4	25	34	53	62	62	26	21	71
	여	90	-	1	5	3	11	18	18	16	18	45
제주	계	123	1	5	4	12	18	36	21	19	7	38
	남	100	1	4	3	10	15	33	15	16	3	26
	여	23	-	1	1	2	3	3	6	3	4	12

표 20. 2024년 지역별 발생시간별 신고현황

(단위 : 명)

발생 시간 지역	총계	0-6시	6-10시	10-11시	11-12시	12-13시	13-14시	14-15시	15-16시	16-17시	17-18시	18-19시	19-24시
전국	3,704	76	396	306	312	360	320	371	394	357	278	238	296
서울	235	7	20	19	16	25	24	22	28	25	7	18	24
부산	129	2	14	6	10	7	9	18	15	11	7	11	19
대구	67	2	6	6	7	7	2	7	4	6	6	9	5
인천	205	8	30	19	12	15	17	21	18	22	17	6	20
광주	70	1	7	11	4	9	4	8	3	7	6	3	7
대전	69	3	9	7	2	4	9	8	8	7	5	5	2
울산	109	3	16	9	12	7	6	7	11	13	10	9	6
세종	29	2	1	1	5	4	1	3	3	3	1	3	2
경기	767	16	78	72	54	66	68	89	73	79	48	43	81
강원	160	4	14	11	13	17	15	14	16	17	14	15	10
충북	196	4	21	13	19	26	18	23	21	19	9	8	15
충남	244	6	23	15	26	23	25	31	25	22	20	14	14
전북	227	3	28	17	23	24	20	20	30	15	22	11	14
전남	407	8	31	27	38	51	32	34	46	40	46	31	23
경북	290	2	38	23	20	23	30	25	41	22	23	21	22
경남	377	5	48	34	38	39	31	33	42	38	26	27	16
제주	123	0	12	16	13	13	9	8	10	11	11	4	16

표 21. 2024년 진료결과별 온열질환별 신고현황

(단위 : 명)

진료결과	온열질환	총계	열사병	열탈진	열경련	열실신	열부종	기타
총계		3,704	732	2,060	556	302	-	54
퇴원		2,835	363	1,734	451	240	-	47
입원	계	755	288	303	102	58	-	4
	일반병실	558	140	273	96	45	-	4
	중환자실	197	148	30	6	13	-	-
전원		80	49	22	3	4	-	2
사망		34	32	1	-	-	-	1

표 22. 2024년 진료결과별 연령별 성별 신고현황

진료결과		연령(세) 성별	총계	0-9		10-19		20-29		30-39		40-49		50-59		60-69		70-79		80+		65+	
				남	여	남	여	남	여	남	여	남	여	남	여	남	여	남	여	남	여	남	여
총계(명)			3,704	11	1	70	33	307	65	417	61	477	61	598	118	533	145	284	150	211	162	726	400
퇴원			2,835	10	1	63	32	251	62	344	50	367	55	455	101	401	124	198	109	123	89	495	271
입원	계		755	1	0	3	1	49	3	65	8	95	5	128	12	120	19	75	33	76	62	201	108
	일반병실		558	1	-	3	-	41	1	49	3	78	5	100	9	87	17	45	18	57	44	138	73
	중환자실		197	-	-	-	1	8	2	16	5	17	-	28	3	33	2	30	15	19	18	63	35
전원			80	-	-	4	-	5	-	5	3	13	1	12	4	6	-	9	5	10	3	23	8
사망			34	-	-	-	-	2	-	3	-	2	-	3	1	6	2	2	3	2	8	7	13

표 23. 2024년 진료결과별 발생주별 신고현황

진료 결과		발생주	총계	1	2	3	4	5	6	7	8	9	10	11	12	13	14	15	16	17	18	19	20
				총계(명)	3,704	31	12	20	143	106	65	92	75	76	337	635	660	527	376	166	74	190	97
퇴원			2,835	26	10	10	107	83	51	71	59	57	260	461	504	403	294	139	62	152	73	9	4
입 원	계		755	4	1	9	31	20	12	18	14	18	70	142	134	115	71	25	12	30	21	5	3
	일반 병실		558	3	1	5	21	15	10	14	14	15	55	89	99	81	57	20	10	24	18	5	2
	중환 자실		197	1	-	4	10	5	2	4	-	3	15	53	35	34	14	5	2	6	3	-	1
전원			80	-	1	1	4	3	2	2	2	1	6	20	16	5	5	2	-	6	3	1	-
사망			34	1	-	-	1	-	-	1	-	-	1	12	6	4	6	-	-	2	-	-	-

* 발생주수에 해당하는 날짜는 표 3 참조

표 24. 2024년 진료결과별·발생시간별 신고현황

진료결과		발생시간	총계	0-6시	6-10시	10-12시	12-13시	13-14시	14-15시	15-16시	16-17시	17-18시	18-19시	19-24시
		총계(명)	3,704	76	396	618	360	320	371	394	357	278	238	296
퇴원			2,835	56	313	498	263	244	281	291	265	212	177	235
입원	계		755	20	74	103	85	63	80	92	78	57	50	53
	일반병실		558	14	58	77	66	44	58	64	63	40	34	40
	중환자실		197	6	16	26	19	19	22	28	15	17	16	13
전원			80	-	6	15	9	9	4	9	7	7	8	6
사망			34	-	3	2	3	4	6	2	7	2	3	2

표 25. 2024년 지역별 진료결과별 신고현황

(단위 : 명)

지역 \ 진료결과	총계	퇴원	입원			전원	사망
			계	일반병실	중환자실		
전국	3,704	2,835	755	558	197	80	34
서울	235	177	47	33	14	9	2
부산	129	93	32	22	10	3	1
대구	67	40	24	14	10	2	1
인천	205	154	48	38	10	2	1
광주	70	54	12	10	2	3	1
대전	69	60	7	2	5	2	-
울산	109	94	14	11	3	1	-
세종	29	25	4	4	-	-	-
경기	767	593	157	113	44	15	2
강원	160	138	16	11	5	4	2
충북	196	148	45	34	11	2	1
충남	244	181	51	39	12	7	5
전북	227	191	31	29	2	4	1
전남	407	282	106	72	34	14	5
경북	290	221	60	48	12	4	5
경남	377	274	90	72	18	7	6
제주	123	110	11	6	5	1	1

표 26. 2024년 발생장소별 온열질환별 신고현황

(단위 : 명)

온열질환 발생장소		총계	열사병	열탈진	열경련	열실신	열부종	기타
총계		3,704	732	2,060	556	302	-	54
실내	계	790	137	475	117	51	-	10
	집	231	67	123	26	15	-	-
	건물	113	11	69	21	10	-	2
	작업장	339	34	226	53	20	-	6
	비닐 하우스	48	9	28	7	3	-	1
	기타	59	16	29	10	3	-	1
실외	계	2,914	595	1,585	439	251	-	44
	작업장	1,176	153	654	278	69	-	22
	운동장 (공원)	203	41	107	29	21	-	5
	논밭	529	131	277	58	60	-	3
	산	120	25	70	13	9	-	3
	강가/ 해변	44	11	26	3	3	-	1
	길가	364	119	183	14	46	-	2
	주거지 주변	147	51	72	10	14	-	-
	기타	331	64	196	34	29	-	8

표 27. 2024년 발생장소별 연령별 성별 신고현황

(단위 : 명)

연령(세) 성별		총계	0-9		10-19		20-29		30-39		40-49		50-59		60-69		70-79		80+		65+	
			남	여	남	여	남	여	남	여	남	여	남	여	남	여	남	여	남	여	남	여
총계		3,704	11	1	70	33	307	65	417	61	477	61	598	118	533	145	284	150	211	162	726	400
실내	계	790	1	1	7	4	79	13	96	16	95	23	94	42	110	43	52	47	28	39	130	111
	집	231	1	1	-	-	5	1	7	3	9	5	20	4	39	11	30	38	24	33	71	80
	건물	113	-	-	2	1	8	3	12	3	12	4	16	10	18	13	8	1	2	-	20	8
	작업장	339	-	-	2	-	53	5	70	8	63	14	45	23	37	10	6	3	-	-	22	7
	비닐 하우스	48	-	-	1	-	4	2	1	1	5	-	3	4	8	7	4	3	2	3	10	10
	기타	59	-	-	2	3	9	2	6	1	6	-	10	1	8	2	4	2	-	3	7	6
실외	계	2,914	10	-	63	29	228	52	321	45	382	38	504	76	423	102	232	103	183	123	596	289
	작업장	1,176	1	-	3	2	97	10	189	12	252	10	306	14	199	14	49	7	5	6	119	19
	운동장 (공원)	203	3	-	42	16	31	13	26	3	16	5	12	7	15	3	2	-	7	2	11	3
	논밭	529	-	-	1	-	9	4	19	6	19	6	62	21	82	46	77	48	77	52	202	132
	산	120	-	-	2	-	10	-	8	1	12	5	24	5	18	5	20	-	9	1	42	2
	강가/ 해변	44	2	-	3	1	5	2	8	-	7	-	4	-	5	2	3	2	-	-	5	3
	길가	364	2	-	6	5	21	10	29	10	21	5	36	12	48	12	45	22	51	29	118	60
	주거지 주변	147	-	-	2	-	2	1	6	1	12	1	12	5	17	6	20	13	22	27	52	46
	기타	331	2	-	4	5	53	12	36	12	43	6	48	12	39	14	16	11	12	6	47	24

표 28. 2024년 발생장소별 발생주별 신고현황

(단위 : 명)

발생주 장소		총계	1	2	3	4	5	6	7	8	9	10	11	12	13	14	15	16	17	18	19	20
		총계	3,704	31	12	20	143	106	65	92	75	76	337	635	660	527	376	166	74	190	97	15
실 내	계	790	3	2	3	15	13	15	19	17	20	60	164	156	106	108	25	13	29	19	2	1
	집	231	-	-	2	4	3	5	5	8	3	14	64	52	27	26	4	3	7	4	-	-
	건물	113	-	-	-	4	4	5	-	1	6	4	23	25	16	14	4	2	4	1	-	-
	작업장	339	2	2	-	5	3	5	8	6	10	29	55	64	49	55	13	5	13	12	2	1
	비닐 하우스	48	-	-	1	1	1	-	4	2	1	8	9	6	5	4	2	2	2	-	-	-
	기타	59	1	-	-	1	2	-	2	-	-	5	13	9	9	9	2	1	3	2	-	-
실 외	계	2,914	28	10	17	128	93	50	73	58	56	277	471	504	421	268	141	61	161	78	13	6
	작업장	1,176	6	1	2	45	29	13	40	16	20	121	185	212	186	133	47	23	64	28	4	1
	운동장 (공원)	203	11	1	4	13	3	4	3	5	4	14	28	38	19	14	16	8	10	4	3	1
	논밭	529	5	5	5	29	21	14	14	17	7	57	84	89	77	37	21	8	24	13	1	1
	산	120	1	-	-	7	4	-	1	-	2	10	18	15	9	5	12	8	18	10	-	-
	강가/ 해변	44	-	-	-	1	-	1	-	-	2	2	13	7	6	5	6	-	-	-	-	1
	길가	364	2	-	4	16	18	7	4	9	8	29	61	61	58	34	14	7	17	10	3	2
	주거지 주변	147	-	1	1	4	9	2	6	4	4	11	28	25	17	12	9	2	8	4	-	-
	기타	331	3	2	1	13	9	9	5	7	9	33	54	57	49	28	16	5	20	9	2	-

* 발생주수에 해당하는 날짜는 표 3 참조

표 29. 2024년 발생장소별 발생시간별 신고현황

(단위 : 명)

장소	발생시간	총계	0-6시	6-10시	10-12시	12-13시	13-14시	14-15시	15-16시	16-17시	17-18시	18-19시	19-24시
	총계	3,704	76	396	618	360	320	371	394	357	278	238	296
실 내	계	790	41	103	100	49	57	65	77	61	69	57	111
	집	231	20	35	21	15	16	20	16	12	15	14	47
	건물	113	2	11	16	9	15	9	9	10	10	10	12
	작업장	339	16	46	47	17	22	28	33	31	32	24	43
	비닐하우스	48	3	7	7	5	2	2	7	4	4	4	3
	기타	59	-	4	9	3	2	6	12	4	8	5	6
실 외	계	2,914	35	293	518	311	263	306	317	296	209	181	185
	작업장	1,176	12	120	197	108	91	130	142	131	86	93	66
	운동장 (공원)	203	1	23	32	24	9	17	17	23	16	14	27
	논밭	529	3	67	103	64	63	47	57	40	42	21	22
	산	120	2	10	34	17	11	10	13	9	3	3	8
	강가/ 해변	44	1	5	9	2	4	5	5	5	2	3	3
	길가	364	5	25	73	39	38	51	38	31	21	17	26
	주거지 주변	147	4	14	16	19	11	21	17	18	10	13	4
	기타	331	7	29	54	38	36	25	28	39	29	17	29

표 30. 2024년 지역별 발생장소별 신고현황

(단위 : 명)

발생 장소 지역	총계	실 내						실 외								
		계	집	건물	작업장	비닐 하우스	기타	계	작업장	운동장 (공원)	논밭	산	강가/ 해변	길가	주거지 주변	기타
전국	3,704	790	231	113	339	48	59	2,914	1,176	203	529	120	44	364	147	331
서울	235	52	26	9	12	-	5	183	67	16	7	8	1	56	12	16
부산	129	45	18	10	15	-	2	84	46	9	7	1	1	12	3	5
대구	67	20	13	1	5	-	1	47	15	3	1	3	-	14	4	7
인천	205	50	12	7	29	-	2	155	68	11	16	5	4	23	6	22
광주	70	9	1	2	6	-	-	61	34	6	7	1	-	7	-	6
대전	69	18	4	5	5	1	3	51	18	4	4	2	-	10	2	11
울산	109	30	5	5	18	-	2	79	58	-	6	1	-	3	5	6
세종	29	7	4	1	2	-	-	22	8	3	3	-	-	2	1	5
경기	767	155	51	28	60	2	14	612	278	54	69	18	7	86	22	78
강원	160	20	8	3	4	5	-	140	42	10	29	3	4	22	14	16
충북	196	35	13	1	13	5	3	161	64	10	37	16	-	12	5	17
충남	244	48	5	7	27	5	4	196	62	8	69	7	2	15	12	21
전북	227	50	12	7	16	5	10	177	55	14	49	7	3	16	7	26
전남	407	90	31	8	41	6	4	317	131	15	69	15	5	32	22	28
경북	290	60	10	7	35	5	3	230	67	18	65	11	8	20	18	23
경남	377	84	13	9	48	9	5	293	132	14	59	16	6	25	12	29
제주	123	17	5	3	3	5	1	106	31	8	32	6	3	9	2	15

표 31. 2024년 내원수단별 온열질환별 신고현황

(단위 : 명)

온열질환 수단	총계	열사병	열탈진	열경련	열실신	열부종	기타
총계	3,704	732	2,060	556	302	-	54
119구급차	1,934	493	936	292	200	-	13
사설구급차	157	45	76	20	16	-	-
자가용 (타인운전)	729	97	470	100	50	-	12
자가용 (본인운전)	453	38	303	80	16	-	16
도보	242	30	166	33	6	-	7
대중교통	82	11	46	19	2	-	4
자전거/ 오토바이	5	1	4	-	-	-	-
기타	102	17	59	12	12	-	2

표 32. 2024년 내원수단별 연령별 성별 신고현황

(단위 : 명)

연령(세) 성별 수단	총계	0-9		10-19		20-29		30-39		40-49		50-59		60-69		70-79		80+		65+	
		남	여	남	여	남	여	남	여	남	여	남	여	남	여	남	여	남	여	남	여
총계	3,704	11	1	70	33	307	65	417	61	477	61	598	118	533	145	284	150	211	162	726	400
119구급차	1,934	3	1	30	18	103	25	195	25	217	24	268	50	290	69	204	95	183	134	526	268
사설구급차	157	-	-	6	1	31	5	34	6	27	6	18	5	10	-	3	1	2	2	8	3
자가용 (타인운전)	729	6	-	25	11	80	18	79	16	88	15	111	36	83	49	37	37	16	22	89	89
자가용 (본인운전)	453	-	-	-	-	26	2	62	11	75	9	125	6	93	12	25	5	2	-	60	14
도보	242	-	-	7	2	16	8	30	1	50	4	46	13	39	8	7	6	4	1	27	14
대중교통	82	1	-	2	1	8	3	11	1	8	1	18	7	8	5	2	4	1	1	4	8
자전거/ 오토바이	5	-	-	-	-	1	-	1	-	1	-	1	-	-	-	-	-	1	-	1	-
기타	102	1	-	-	-	42	4	5	1	11	2	11	1	10	2	6	2	2	2	11	4

표 33. 2024년 내원수단별 발생주별 신고현황

(단위 : 명)

내원수단 \ 발생주	총계	1	2	3	4	5	6	7	8	9	10	11	12	13	14	15	16	17	18	19	20
총계	3,704	31	12	20	143	106	65	92	75	76	337	635	660	527	376	166	74	190	97	15	7
119구급차	1,934	13	4	8	76	59	37	54	45	38	170	358	356	268	184	72	36	98	48	7	3
사설구급차	157	3	2	2	6	1	3	4	3	2	19	24	10	27	14	11	7	10	6	2	1
자가용 (타인운전)	729	4	4	5	27	23	8	13	15	19	55	126	138	106	73	37	17	40	15	3	1
자가용 (본인운전)	453	2	-	1	16	12	9	13	6	9	59	72	80	59	54	18	7	20	14	1	1
도보	242	3	1	2	10	7	4	6	2	4	17	28	47	42	33	14	5	8	9	-	-
대중교통	82	1	-	-	2	1	1	1	1	2	10	16	10	10	10	10	2	3	2	-	-
자전거/ 오토바이	5	-	-	-	-	-	-	-	-	-	-	2	2	-	-	-	-	1	-	-	-
기타	102	5	1	2	6	3	3	1	3	2	7	9	17	15	8	4	-	10	3	2	1

* 발생주수에 해당하는 날짜는 표 3 참조

표 34. 2024년 내원수단별 발생시간별 신고현황

(단위 : 명)

내원수단 \ 발생시간	총계	0-6시	6-10시	10-12시	12-13시	13-14시	14-15시	15-16시	16-17시	17-18시	18-19시	19-24시
총계	3,704	76	396	618	360	320	371	394	357	278	238	296
119구급차	1,934	25	188	333	200	193	205	212	195	128	108	147
사설구급차	157	8	26	29	9	4	18	14	16	9	12	12
자가용 (타인운전)	729	20	81	130	68	57	65	82	63	67	43	53
자가용 (본인운전)	453	12	56	63	53	25	30	46	41	44	42	41
도보	242	5	25	33	15	24	28	19	21	17	29	26
대중교통	82	4	8	8	7	7	11	12	7	6	1	11
자전거/ 오토바이	5	-	-	1	1	2	-	-	-	1	-	-
기타	102	2	12	21	7	8	14	9	14	6	3	6

표 35. 2024년 지역별 내원수단별 신고현황

(단위 : 명)

지역 \ 내원수단	총계	119 구급차	사설 구급차	자가용 (타인운전)	자가용 (본인운전)	도보	대중 교통	자전거/ 오토바이	기타
전국	3,704	1,934	157	729	453	242	82	5	102
서울	235	162	12	23	16	15	7	-	-
부산	129	62	1	27	10	21	5	-	3
대구	67	49	2	7	2	4	2	-	1
인천	205	108	6	36	20	12	14	-	9
광주	70	28	3	15	13	10	1	-	-
대전	69	43	-	11	4	7	4	-	-
울산	109	40	9	26	22	3	-	-	9
세종	29	14	-	6	7	1	-	-	1
경기	767	399	30	147	77	65	16	2	31
강원	160	76	5	45	20	2	6	-	6
충북	196	93	7	54	29	10	-	-	3
충남	244	128	12	56	31	10	4	-	3
전북	227	122	3	55	32	5	1	-	9
전남	407	186	20	85	79	15	10	2	10
경북	290	161	7	62	36	18	2	-	4
경남	377	188	39	50	40	42	7	1	10
제주	123	75	1	24	15	2	3	-	3

표 36. 2024년 음주여부별 온열질환별 신고현황

(단위 : 명)

온열질환 음주여부	총계	열사병	열탈진	열경련	열실신	열부종	기타
총계	3,704	732	2,060	556	302	-	54
유	186	40	88	35	19	-	4
무	3,126	552	1,795	477	256	-	46
알수없음	392	140	177	44	27	-	4

표 37. 2024년 음주여부별 연령별 성별 신고현황

(단위 : 명)

연령 성별 음주 여부	총계	0-9세		10-19세		20-29세		30-39세		40-49세		50-59세		60-69세		70-79세		80세 이상		65세 이상	
		남	여	남	여	남	여	남	여	남	여	남	여	남	여	남	여	남	여	남	여
		총계	남	여	남	여	남	여	남	여	남	여	남	여	남	여	남	여	남	여	남
총계	3,704	11	1	70	33	307	65	417	61	477	61	598	118	533	145	284	150	211	162	726	400
유	186	-	-	-	1	9	2	18	1	36	-	47	2	37	1	20	1	10	1	46	2
무	3,126	11	1	70	32	277	59	367	53	381	60	490	95	432	136	229	125	165	143	579	349
알수없음	392	-	-	-	-	21	4	32	7	60	1	61	21	64	8	35	24	36	18	101	49

표 38. 2024년 음주여부별 발생주별 신고현황

(단위 : 명)

발생 주 음주 여부	발생 주																				
	총계	1	2	3	4	5	6	7	8	9	10	11	12	13	14	15	16	17	18	19	20
총계	3,704	31	12	20	143	106	65	92	75	76	337	635	660	527	376	166	74	190	97	15	7
유	186	-	-	1	7	4	2	5	2	4	20	38	36	29	16	4	2	9	6	1	-
무	3,126	31	11	18	118	96	58	72	65	66	274	510	565	443	327	138	67	166	80	14	7
알수 없음	392	-	1	1	18	6	5	15	8	6	43	87	59	55	33	24	5	15	11	-	-

* 발생주수에 해당하는 날짜는 표 3 참조

표 39. 2024년 음주여부별 발생시간별 신고현황

(단위 : 명)

발생 시간 음주 여부	총계	0-6시	6-10시	10-12시	12-13시	13-14시	14-15시	15-16시	16-17시	17-18시	18-19시	19-24시
총계	3,704	76	396	618	360	320	371	394	357	278	238	296
유	186	5	19	23	14	13	19	25	14	11	12	31
무	3,126	65	335	535	311	278	313	316	297	236	200	240
알수없음	392	6	42	60	35	29	39	53	46	31	26	25

표 40. 2024년 음주여부별 지역별 신고현황

(단위 : 명)

지역 음주 여부	전국	서울	부산	대구	인천	광주	대전	울산	세종	경기	강원	충북	충남	전북	전남	경북	경남	제주
총계	3,704	235	129	67	205	70	69	109	29	767	160	196	244	227	407	290	377	123
유	186	8	11	3	5	3	5	9	-	42	10	6	10	11	28	12	18	5
무	3,126	199	97	47	182	60	60	86	28	637	137	172	213	195	329	250	318	116
알수없음	392	28	21	17	18	7	4	14	1	88	13	18	21	21	50	28	41	2

표 41. 2024년 직업별 온열질환별 신고현황

(단위 : 명)

직업 \ 온열질환	총계	열사병	열탈진	열경련	열실신	열부종	기타
총계	3,704	732	2,060	556	302	-	54
관리자	24	6	12	5	1	-	-
전문가 및 관련 종사자	139	10	87	28	11	-	3
사무종사자	95	23	45	17	10	-	-
서비스종사자	103	12	78	7	6	-	-
판매종사자	52	10	31	7	4	-	-
농림어업 숙련 종사자	371	71	207	56	34	-	3
기능원 및 관련 기능 종사자	208	29	110	52	11	-	6
장치기계조작 및 조립종사자	140	11	88	30	11	-	-
단순노무종사자	947	127	519	223	65	-	13
군인	88	22	47	3	14	-	2
주부	137	32	84	7	10	-	4
학생	127	20	80	11	12	-	4
무직 (노숙인제외)	483	180	235	14	54	-	-
노숙인	6	4	2	-	-	-	-
기타	180	28	105	29	11	-	7
알수없음	604	147	330	67	48	-	12

표 42. 2024년 직업별 연령별 성별 신고현황

(단위 : 명)

연령(세) 성별 직업	총계	0-9		10-19		20-29		30-39		40-49		50-59		60-69		70-79		80+		65+	
		남	여	남	여	남	여	남	여	남	여	남	여	남	여	남	여	남	여	남	여
총계	3,704	11	1	70	33	307	65	417	61	477	61	598	118	533	145	284	150	211	162	726	400
관리자	24	-	-	-	-	-	1	7	-	6	-	6	-	3	-	1	-	-	-	4	-
전문가 및 관련 종사자	139	-	-	-	-	15	6	27	7	28	2	30	1	18	2	3	-	-	-	8	1
사무종사자	95	-	-	-	-	10	3	19	4	21	5	13	6	11	1	1	1	-	-	4	2
서비스 종사자	103	-	-	1	1	12	4	15	8	14	6	6	11	11	6	7	1	-	-	10	3
판매종사자	52	-	-	-	-	2	-	9	1	7	2	8	5	9	3	3	2	-	1	9	4
농림어업 숙련종사자	371	-	-	-	-	4	2	13	4	20	-	56	15	81	24	67	18	51	16	165	50
기능원 및 관련 기능종사자	208	-	-	-	-	11	2	40	-	47	-	61	2	36	1	8	-	-	-	23	-
장치기계 조작 및 조립종사자	140	-	-	1	-	18	-	22	1	32	-	38	-	23	1	4	-	-	-	10	1
단순노무 종사자	947	1	-	2	1	80	8	165	14	179	20	216	26	152	23	42	9	8	1	97	24
군인	88	-	-	3	-	70	4	8	-	2	-	1	-	-	-	-	-	-	-	-	-
주부	137	-	-	-	-	-	-	-	4	-	9	-	23	-	38	-	33	-	30	-	86
학생	127	7	-	61	31	12	15	-	-	-	-	-	-	-	1	-	-	-	-	-	1
무직 (노숙인제외)	483	1	-	-	-	13	3	7	1	10	3	22	2	63	14	98	54	106	86	244	147
노숙인	6	-	-	-	-	-	-	-	-	2	-	1	-	2	-	1	-	-	-	2	-
기타	180	1	-	-	-	20	6	23	4	24	4	39	5	31	8	6	4	4	1	24	9
알수없음	604	1	1	2	-	40	11	62	13	85	10	101	22	93	23	43	28	42	27	126	72

표 43. 2024년 직업별 발생주별 신고현황

(단위 : 명)

발생주 직업	총계	1	2	3	4	5	6	7	8	9	10	11	12	13	14	15	16	17	18	19	20
총계	3,704	31	12	20	143	106	65	92	75	76	337	635	660	527	376	166	74	190	97	15	7
관리자	24	-	-	-	1	2	1	-	-	1	4	1	4	1	5	2	-	-	2	-	-
전문가 및 관련종사자	139	-	-	-	3	7	1	4	3	2	18	15	22	22	11	11	6	10	2	1	1
사무종사자	95	-	-	2	2	1	2	-	-	2	5	19	13	9	11	12	5	8	4	-	-
서비스 종사자	103	-	-	-	3	2	2	2	1	1	11	19	18	21	13	4	-	4	2	-	-
판매종사자	52	-	-	-	3	2	1	2	1	1	3	8	9	13	2	2	1	2	2	-	-
농림어업 숙련 종사자	371	2	2	5	18	11	8	9	15	5	41	70	52	50	31	16	8	15	11	1	1
기능원 및 관련 기능 종사자	208	-	-	1	9	3	1	8	3	2	22	36	43	27	26	7	3	9	7	-	1
장치기계 조작 및 조립종사자	140	1	-	-	4	2	2	4	2	8	11	20	28	15	20	7	3	7	6	-	-
단순 노무종사자	947	3	3	-	38	18	10	21	13	19	89	144	170	158	123	42	19	47	24	5	1
군인	88	5	1	2	6	4	7	2	2	1	8	3	7	8	8	2	-	18	1	2	1
주부	137	-	-	-	4	4	3	1	4	3	11	19	35	18	10	8	5	10	2	-	-
학생	127	7	1	3	2	6	2	4	5	2	9	18	15	21	8	11	5	5	2	1	-
무직 (노숙인제외)	483	6	2	6	17	19	7	8	9	7	36	114	86	61	45	15	6	27	10	1	1
노숙인	6	-	-	-	-	-	-	-	-	-	-	2	1	1	2	-	-	-	-	-	-
기타	180	4	1	1	5	5	3	4	3	5	20	29	39	21	21	7	2	9	1	-	-
알수없음	604	3	2	-	28	20	15	23	14	17	49	118	118	81	40	20	11	19	21	4	1

* 발생주수에 해당하는 날짜는 표 3 참조

표 44. 2024년 직업별 발생시간별 신고현황

(단위 : 명)

발생시간 직업	총계	0-6시	6-10시	10-12시	12-13시	13-14시	14-15시	15-16시	16-17시	17-18시	18-19시	19-24시
총계	3,704	76	396	618	360	320	371	394	357	278	238	296
관리자	24	-	2	7	2	2	3	1	6	-	-	1
전문가 및 관련 종사자	139	2	13	19	13	16	11	21	16	10	6	12
사무종사자	95	1	6	19	9	6	12	13	7	4	8	10
서비스종사자	103	3	12	17	16	9	12	9	6	5	2	12
판매종사자	52	1	2	6	5	6	7	5	3	5	5	7
농림어업 숙련 종사자	371	5	47	66	42	43	19	34	29	34	29	23
기능원 및 관련 기능 종사자	208	2	22	37	18	11	21	30	26	17	13	11
장치기계조작 및 조립종사자	140	6	19	21	17	7	8	14	12	10	10	16
단순노무종사자	947	16	108	152	70	71	91	122	102	74	68	73
군인	88	3	11	15	10	5	9	8	9	8	2	8
주부	137	3	21	19	15	15	14	10	11	9	7	13
학생	127	2	11	18	12	11	13	13	15	10	11	11
무직 (노숙인제외)	483	12	46	86	51	51	64	52	40	35	15	31
노숙인	6	-	-	2	1	-	-	-	1	1	-	1
기타	180	1	16	34	13	19	18	17	16	14	20	12
알수없음	604	19	60	100	66	48	69	45	58	42	42	55

표 45. 2024년 직업별 지역별 신고현황

(단위 : 명)

지역 직업	전국	서울	부산	대구	인천	광주	대전	울산	세종	경기	강원	충북	충남	전북	전남	경북	경남	제주
총계	3,704	235	129	67	205	70	69	109	29	767	160	196	244	227	407	290	377	123
관리자	24	-	1	2	-	-	-	-	-	6	2	1	4	2	3	1	2	-
전문가 및 관련 종사자	139	6	3	-	8	2	7	9	1	23	7	6	4	12	19	18	8	6
사무 종사자	95	6	3	1	9	1	2	1	-	19	5	7	5	6	7	10	11	2
서비스 종사자	103	7	6	2	12	2	3	3	1	20	4	4	9	5	8	3	12	2
판매 종사자	52	4	2	1	3	1	1	4	-	11	2	2	4	4	8	2	-	3
농림어업 숙련종사자	371	4	2	2	10	2	4	2	3	38	16	35	44	41	44	48	43	33
기능원 및 관련 기능 종사자	208	12	8	3	8	9	4	6	1	39	8	13	17	25	16	12	19	8
장치기계 조작 및 조립종사자	140	4	12	1	5	3	-	7	-	31	5	1	14	14	17	14	8	4
단순 노무종사자	947	49	31	12	60	12	21	52	5	220	28	48	54	25	118	49	137	26
군인	88	1	1	2	12	3	-	-	1	38	12	3	3	3	3	3	3	-
주부	137	7	3	1	4	3	1	3	3	32	4	7	11	8	14	14	19	3
학생	127	13	5	5	7	4	6	-	-	24	8	8	4	12	10	10	4	7
무직 (노숙인제외)	483	51	20	18	25	5	13	7	2	70	29	24	37	29	55	35	50	13
노숙인	6	1	-	1	-	-	-	-	-	2	-	1	1	-	-	-	-	-
기타	180	10	13	1	9	8	5	4	1	36	5	7	12	20	11	11	19	8
알수없음	604	60	19	15	33	15	2	11	11	158	25	29	21	21	74	60	42	8

VI. 부록

V

관련 서식

[온열질환자 신고 서식]

환자 인적사항	성별	<input type="checkbox"/> 남 <input type="checkbox"/> 여	
	태어난 해(년도)	○○○○년 (4자리 입력) <input type="checkbox"/> 신원불명	
	거주지역	_____ (시·도), _____ (시·군·구)	
	발생지역	_____ (시·도), _____ (시·군·구)	
	보험유형	<input type="checkbox"/> 건강보험 <input type="checkbox"/> 산재보험 <input type="checkbox"/> 의료급여 1종 <input type="checkbox"/> 의료급여 2종 <input type="checkbox"/> 일반 <input type="checkbox"/> 미상 <input type="checkbox"/> 기타 _____	
	직업	<input type="checkbox"/> 관리자 <input type="checkbox"/> 전문가 및 관련 종사자 <input type="checkbox"/> 사무종사자 <input type="checkbox"/> 서비스 종사자 <input type="checkbox"/> 판매종사자 <input type="checkbox"/> 농림어업숙련종사자 <input type="checkbox"/> 기능원 및 관련 기능 종사자 <input type="checkbox"/> 장치기계조작 및 조립종사자 <input type="checkbox"/> 단순노무종사자 <input type="checkbox"/> 군인 <input type="checkbox"/> 주부 <input type="checkbox"/> 학생 <input type="checkbox"/> 무직(노숙인 제외) <input type="checkbox"/> 노숙인 <input type="checkbox"/> 기타 _____ <input type="checkbox"/> 알수없음	
	취약정보	구분	<input type="checkbox"/> 임신부 <input type="checkbox"/> 외국인 <input type="checkbox"/> 초고령층 <input type="checkbox"/> 기초생활수급자 <input type="checkbox"/> 해당없음
장애		<input type="checkbox"/> 신체적 장애 <input type="checkbox"/> 정신적 장애	
동거인		<input type="checkbox"/> 유 <input type="checkbox"/> 무	
내원정보	내원일시	__월__일 __:__(24시간 단위로 입력)	
	내원수단	<input type="checkbox"/> 119구급차 <input type="checkbox"/> 사설구급차 <input type="checkbox"/> 자전거, 오토바이 등 <input type="checkbox"/> 자가용(<input type="checkbox"/> 본인운전 <input type="checkbox"/> 타인운전) <input type="checkbox"/> 도보 <input type="checkbox"/> 대중교통 <input type="checkbox"/> 기타 _____	
환자의 초기평가	내원 시 의식수준	<input type="checkbox"/> 사망 <input type="checkbox"/> 의식소실(무반응) <input type="checkbox"/> 의식장애(<input type="checkbox"/> 통증에만 반응 <input type="checkbox"/> 지시에 반응) <input type="checkbox"/> 명료	
	체온	<input type="checkbox"/> 말초체온(겨드랑이 또는 이마) <input type="checkbox"/> 심부체온(고막 또는 식도 또는 항문) (직접입력) 체온 _____℃ ※체온측정 불가 시 <input type="checkbox"/> High	
	활력징후	1) 최고혈압__mmHg, 최저혈압__mmHg 2) 맥박수__회 3) 호흡수__회	
	증상 (복수선택가능)	피부	<input type="checkbox"/> 건조 <input type="checkbox"/> 촉촉 <input type="checkbox"/> 정상
		근육	<input type="checkbox"/> 통증 <input type="checkbox"/> 경련 <input type="checkbox"/> 정상 <input type="checkbox"/> 확인불가(사망자에 한함)
	동반질환유무 (복수선택가능)	기타	<input type="checkbox"/> 탈진 <input type="checkbox"/> 오한(몸떨림) <input type="checkbox"/> 오심(구토) <input type="checkbox"/> 하지부종 <input type="checkbox"/> 정상 <input type="checkbox"/> 확인불가(사망자에 한함)
<input type="checkbox"/> 당뇨 <input type="checkbox"/> 뇌혈관질환(뇌출혈, 뇌경색) <input type="checkbox"/> 심혈관질환(고혈압, 심부전증, 심근경색, 협심증, 부정맥 등) <input type="checkbox"/> 내분비계질환(갑상선기능항진·저하증, 부신피질항진·저하증 등) <input type="checkbox"/> 암 <input type="checkbox"/> 기타 _____ <input type="checkbox"/> 해당없음			
음주유무	<input type="checkbox"/> 유 <input type="checkbox"/> 무 <input type="checkbox"/> 알 수 없음		

온열질환 관련사항	증상발생일시	__월__일 __:__(24시간 단위로 입력)	
	증상발생장소	1) 실외 <input type="checkbox"/> 작업장 <input type="checkbox"/> 운동장(공원) <input type="checkbox"/> 논밭 <input type="checkbox"/> 산 <input type="checkbox"/> 강가,해변 <input type="checkbox"/> 길가 <input type="checkbox"/> 주거지 주변 <input type="checkbox"/> 기타_____	2) 실내 (냉방장치 설치 <input type="checkbox"/> 유 <input type="checkbox"/> 무 <input type="checkbox"/> 알수 없음) <input type="checkbox"/> 집 <input type="checkbox"/> 건물 <input type="checkbox"/> 작업장 <input type="checkbox"/> 비닐하우스 <input type="checkbox"/> 찜질방(사우나) <input type="checkbox"/> 기타_____
	온열질환명	<input type="checkbox"/> 열사병(T67.0) <input type="checkbox"/> 열탈진(T67.3, T67.4, T67.5) <input type="checkbox"/> 열경련(T67.2) <input type="checkbox"/> 열실신(T67.1) <input type="checkbox"/> 열부종(T67.7) <input type="checkbox"/> 기타(T67.8, T67.9)	
퇴원정보	진료결과	<input type="checkbox"/> 퇴원 <input type="checkbox"/> 입원(<input type="checkbox"/> 일반병실 <input type="checkbox"/> 중환자실) <input type="checkbox"/> 전원(이송의료기관명_____, <input type="checkbox"/> 미상) <input type="checkbox"/> 무단퇴원 <input type="checkbox"/> 사망(사망시간 : __월__일 __:__)	
	퇴원/전원/사망일시	__월__일 __:__(24시간 단위로 입력) <input type="checkbox"/> 해당없음	
특이사항		(환자에 대한 기타 의견) _____	

2024년도

폭염으로 인한 온열질환 신고현황 연보

발행일: 2025년 2월

발행처: 질병관리청 기후보건·건강위해대비과

(28159) 충청북도 청주시 흥덕구 오송읍 오송생명2로 187

TEL: (043) 219-2956 FAX: (043) 219-2969

